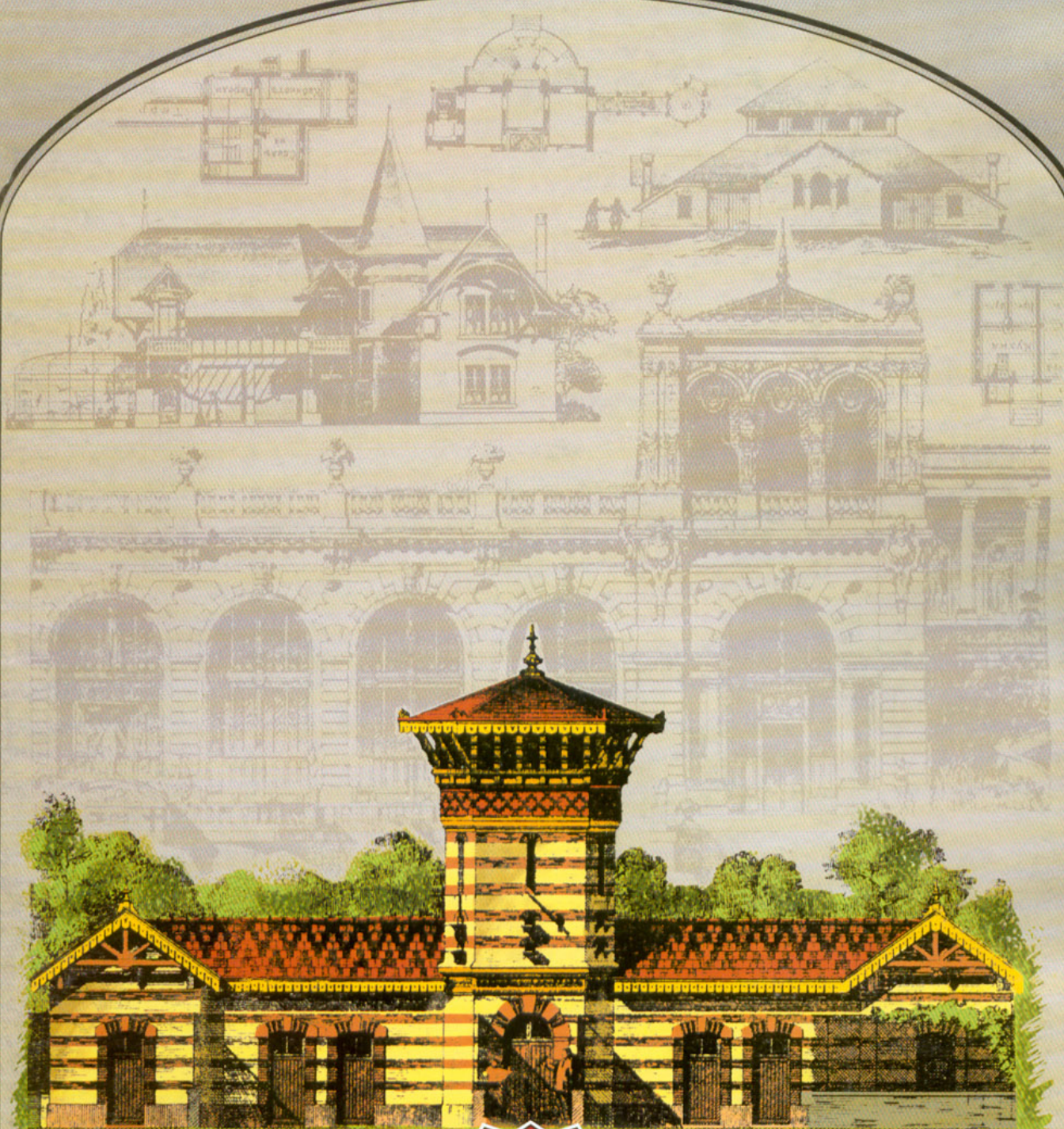


# ХОЗЯЙСТВЕННЫЕ ПОСТРОЙКИ



Выпуск 7



Г. В. БАРАНОВСКІЙ.

---

АРХИТЕКТУРНАЯ  
ЭНЦИКЛОПЕДІЯ  
ВТОРОЙ ПОЛОВИНЫ  
XIX ВѢКА

Изданіе редакціи журнала «Строитель».

С.-ПЕТЕРБУРГЪ.

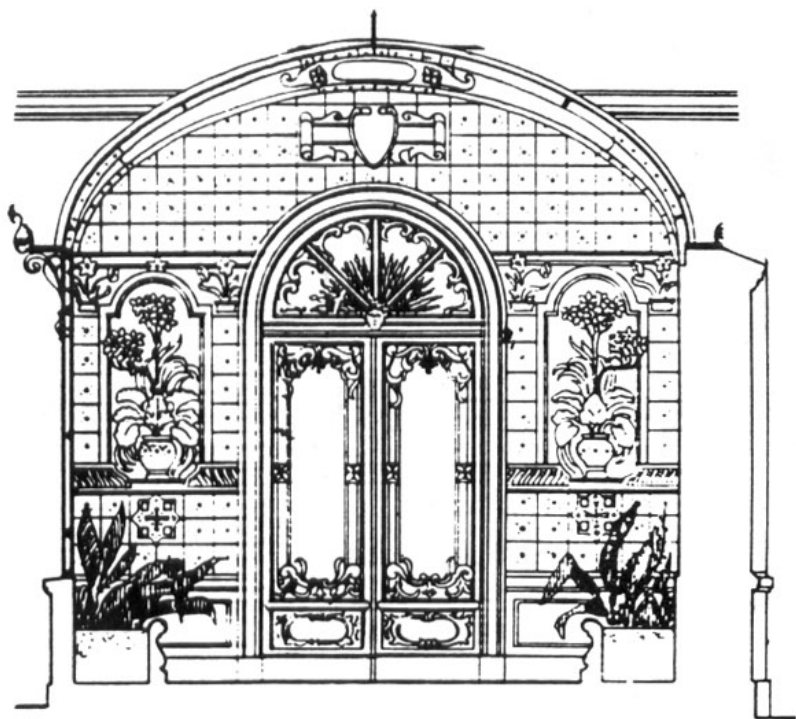
Типографія журнала «Строитель», Фонтанка, 66.  
1904.

Г. В. БАРАНОВСКИЙ

АРХИТЕКТУРНАЯ ЭНЦИКЛОПЕДИЯ XIX ВЕКА

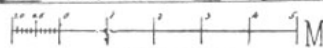
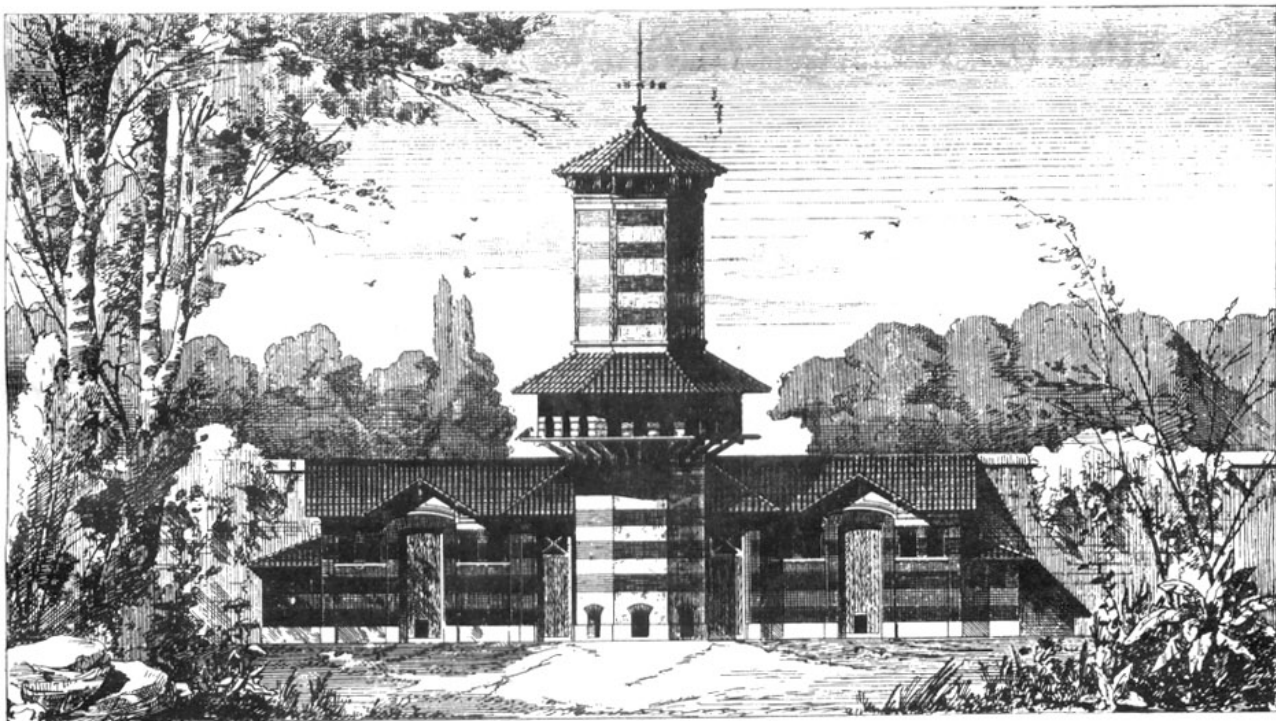
# ХОЗЯЙСТВЕННЫЕ ПОСТРОЙКИ

Выпуск 7

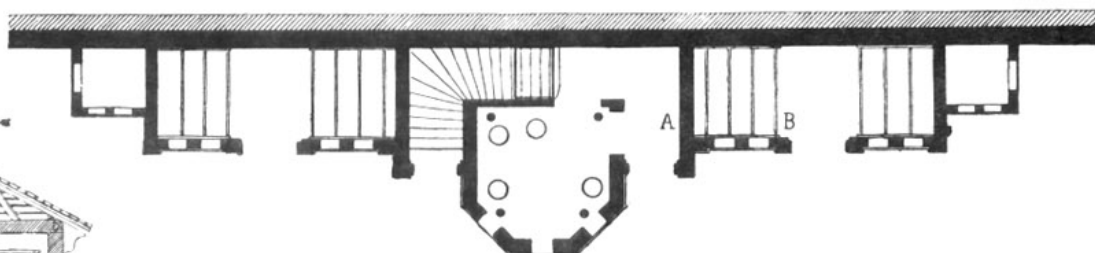


Москва Стройиздат 2001

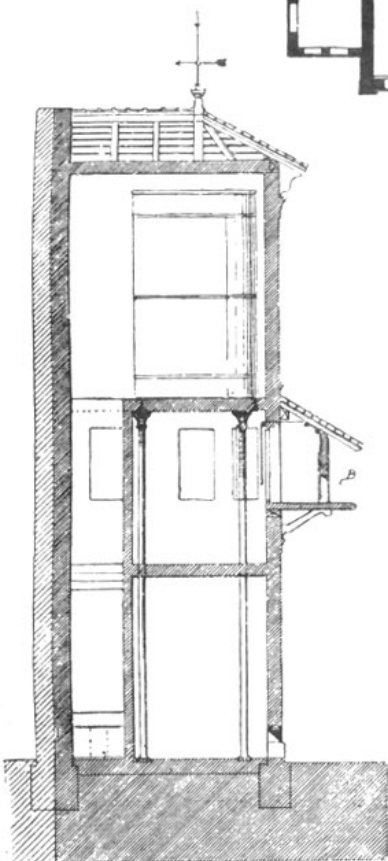
ПТИЧНИКЪ въ имѣніи г. Р. въ GROSLAY (Seine et Oise). Арх. HERET.



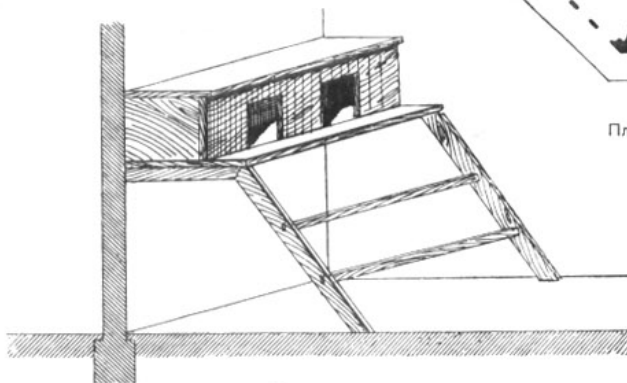
Главный фасадъ.



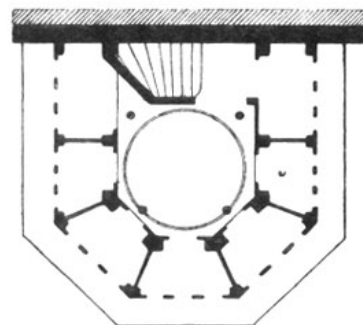
Детальный планъ 1-го этажа.



Разрѣзь.



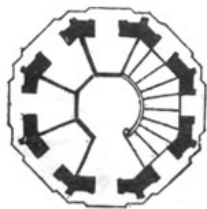
Деталь.



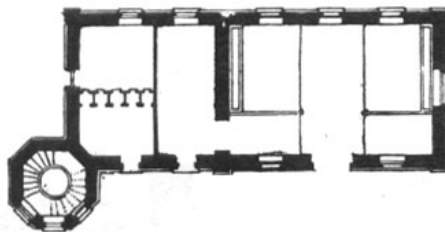
Планъ голубятни.



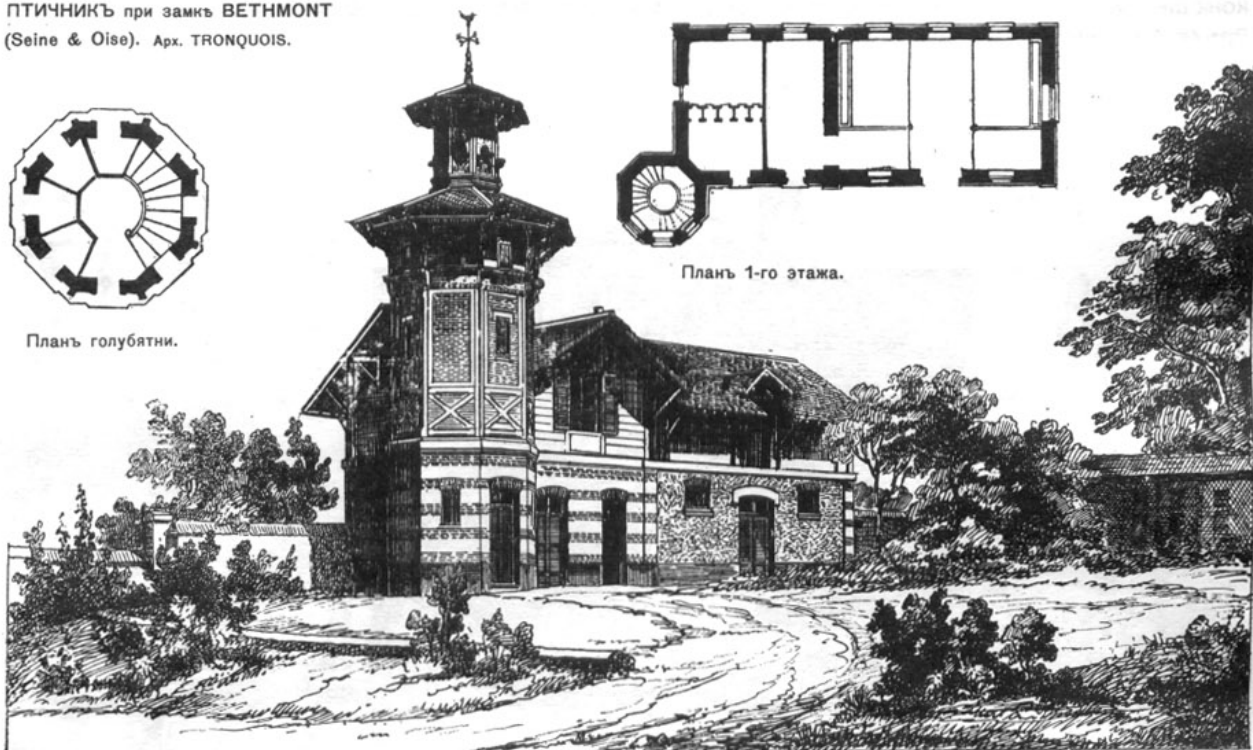
ПТИЧНИКЪ при замкѣ BETHMONT  
(Seine & Oise). Арх. TRONQUOIS.



Планъ голубятни.

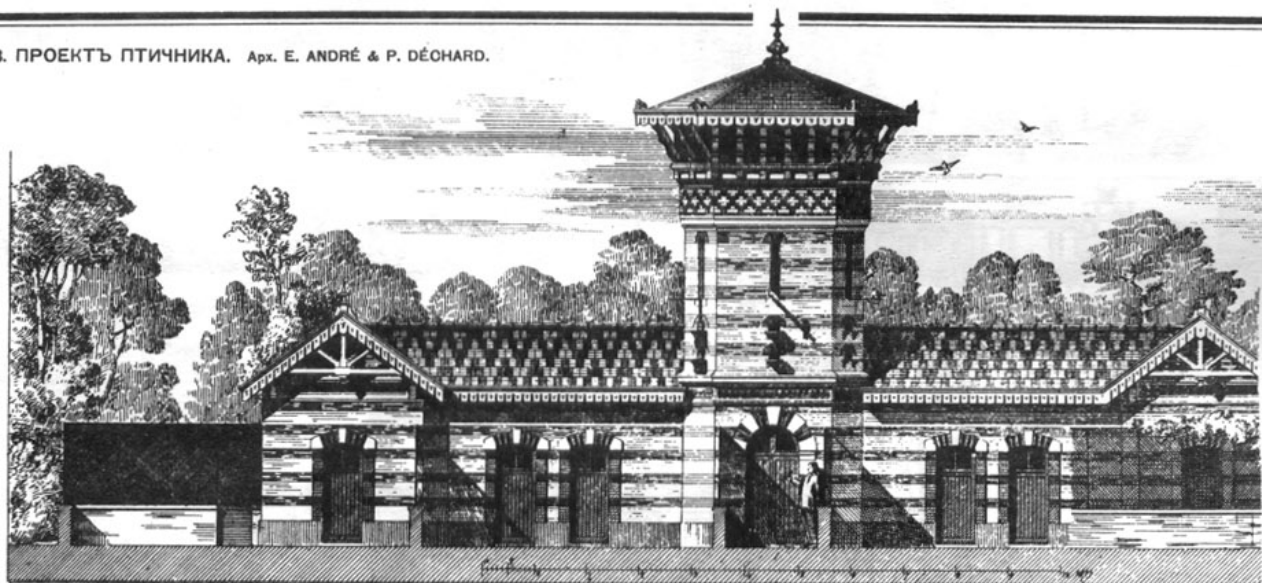


Планъ 1-го этажа.

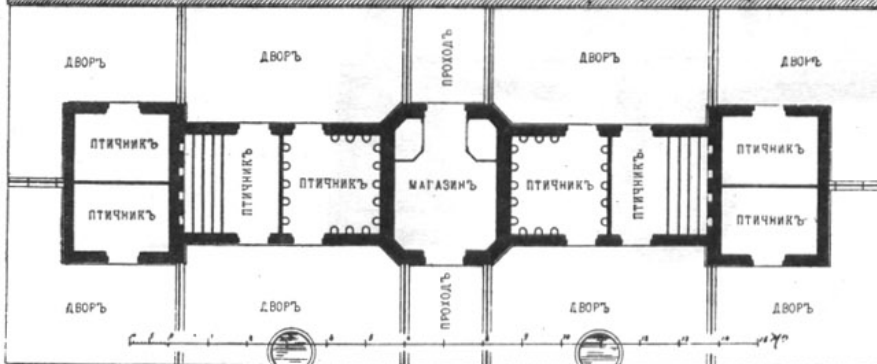


Общій перспективный видъ.

3. ПРОЕКТЪ ПТИЧНИКА. Арх. E. ANDRÉ & P. DÉCHARD.

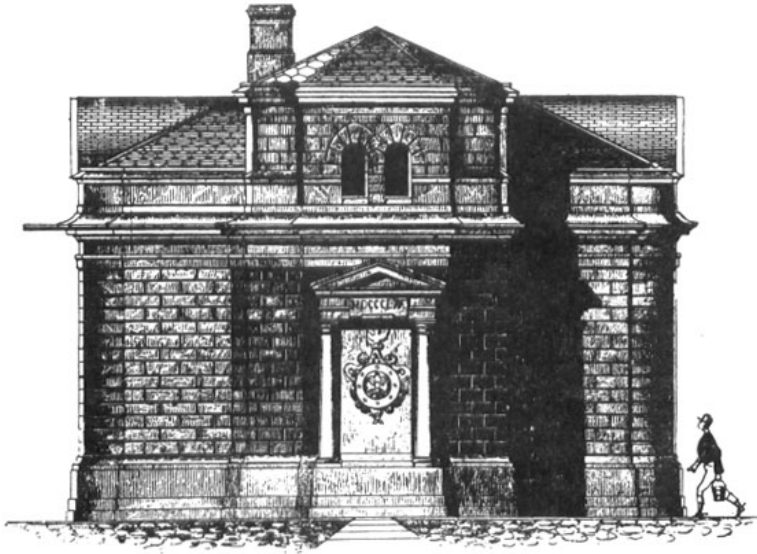


Главный фасадъ.

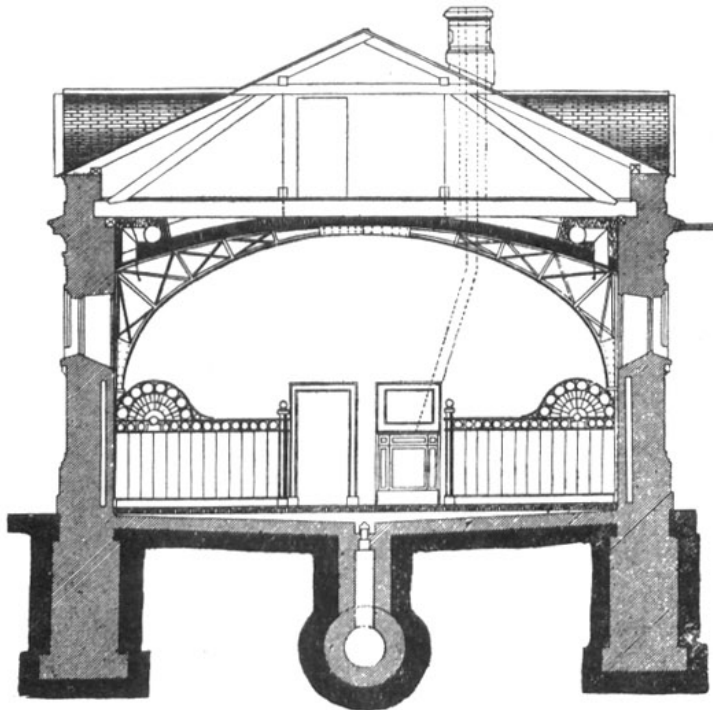


Детальный планъ.

КОНЮШНЯ при ДВОРЦѢ Е. И. В. Великаго Князя ВЛАДИМИРА АЛЕКСАНДРОВИЧА, въ С.-ПЕТЕРБУРГѢ.  
Проф. Арх. А. И. РЕЗАНОВЪ.



Фасадъ со стороны входа во дворъ.



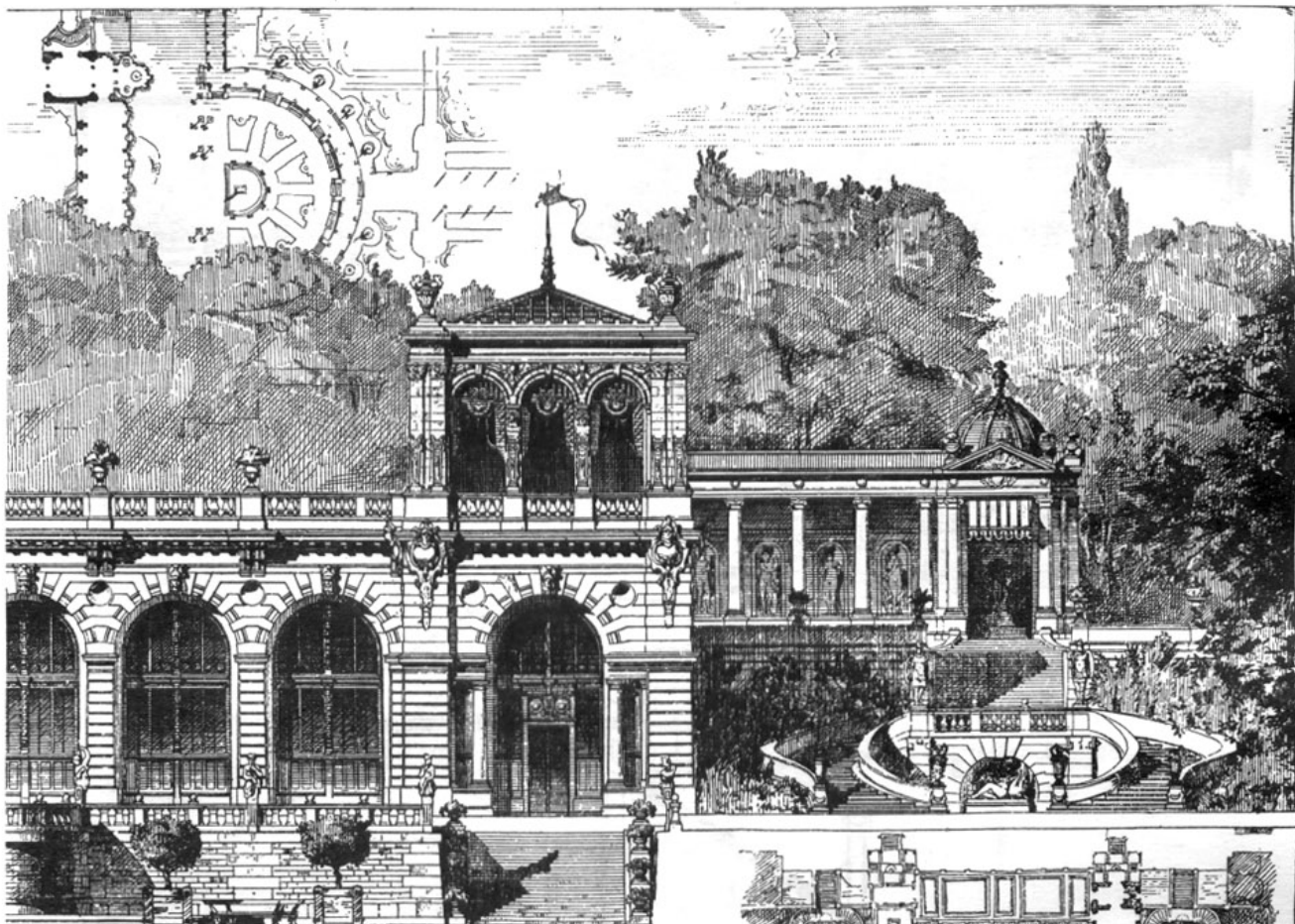
Поперечный разрьъ.



АКАДЕМИЧЕСКИЙ ПРОЕКТЪ ОРАНЖЕРЕИ.

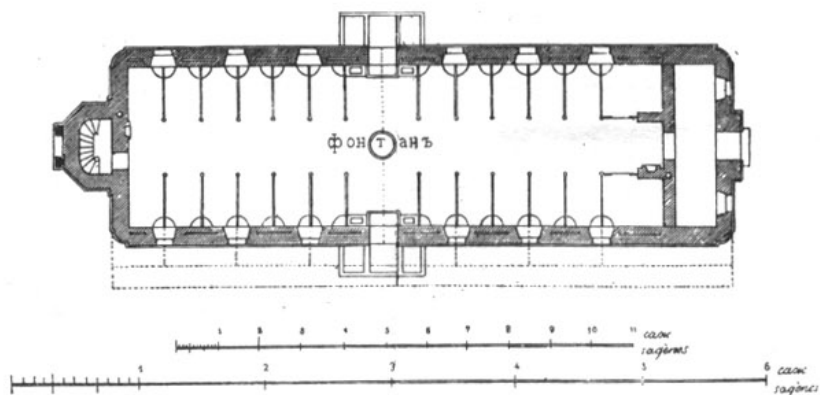
Арх. А. SANDOZ.

1897/98



Фасадъ.

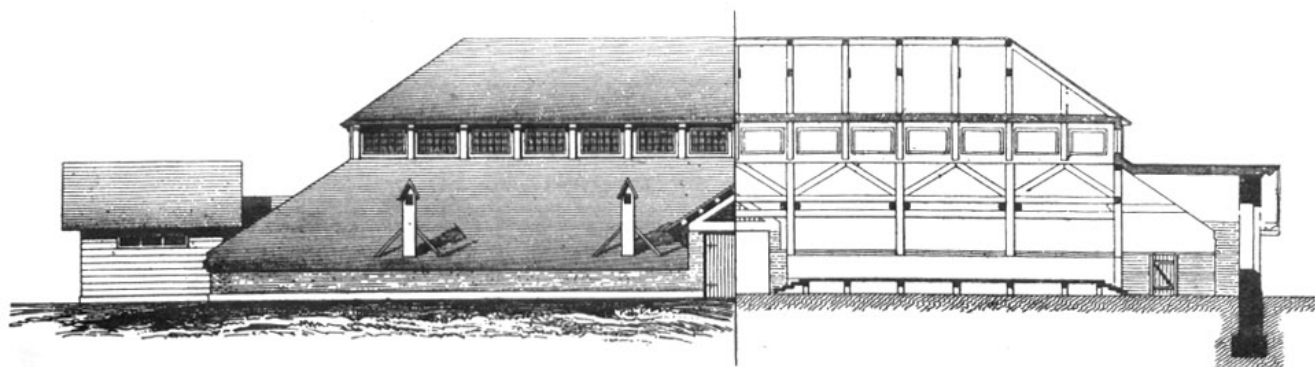
Планъ.



Планъ.

КОРОВНИКЪ при ФЕРМѢ села ВЫСОКАГО, въ Смоленскомъ имѣніи графини А. Г. ШЕРЕМЕТЕВОЙ.

Проектъ. Арх. Л. Н. БЕНУА.

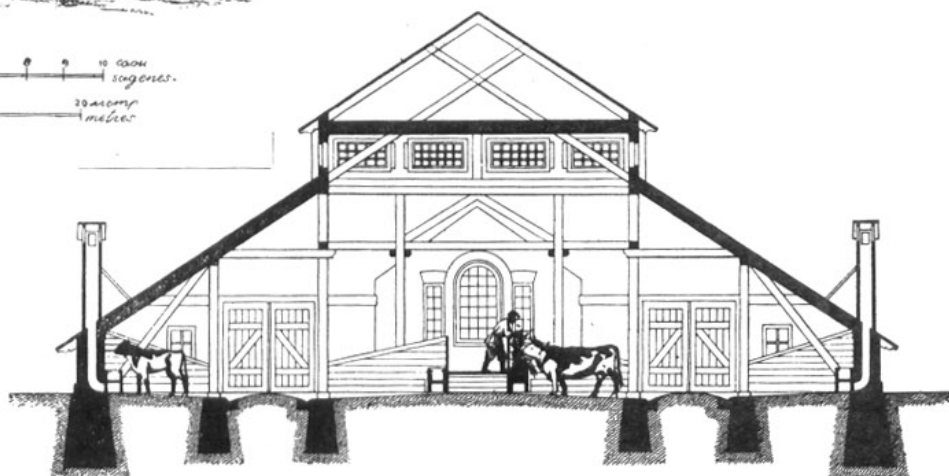


Фасадъ.

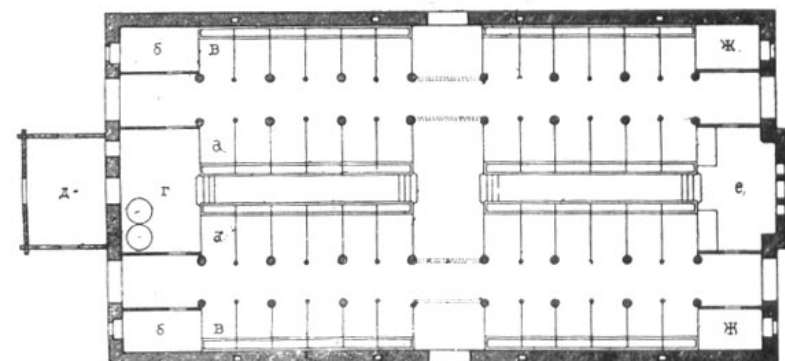
Продольный разрезъ.



Боковой фасадъ.



Поперечный разрезъ.

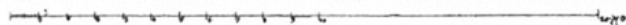
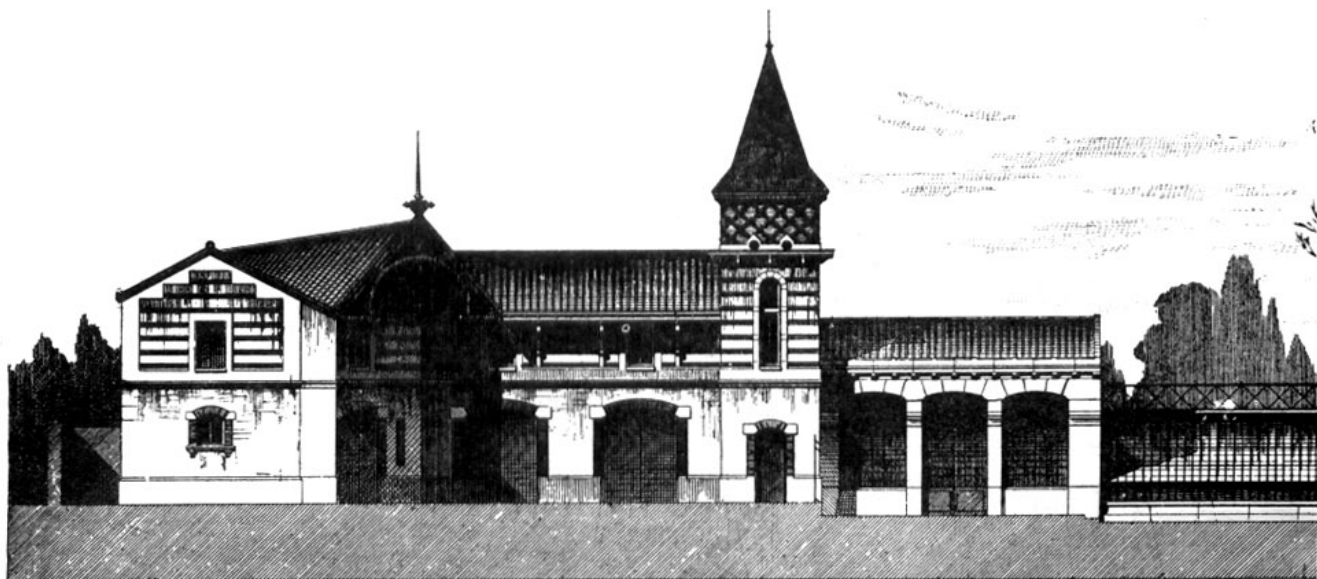


Детальный планъ.



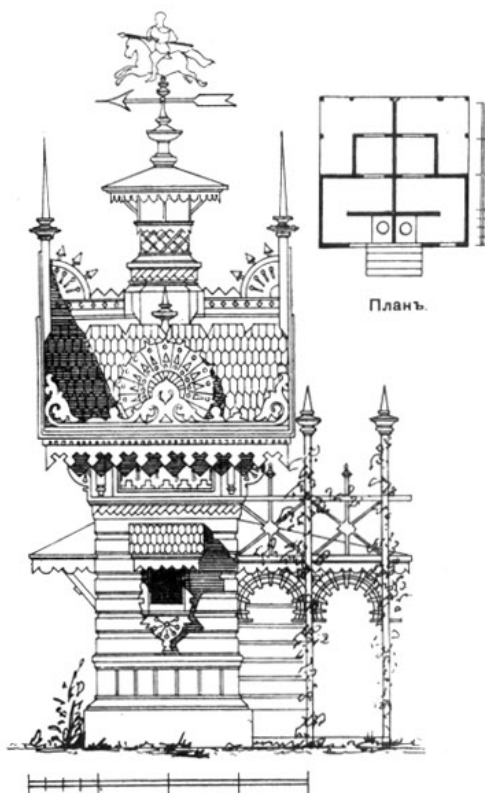
ЗДАНИЕ СЛУЖЕБЪ въ CHATILLON D'AZERGUES (Rhône).

Арх. BISSUEL.

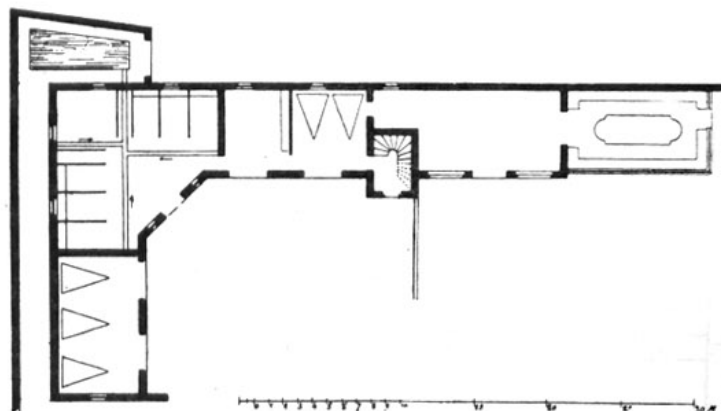


Фасадъ.

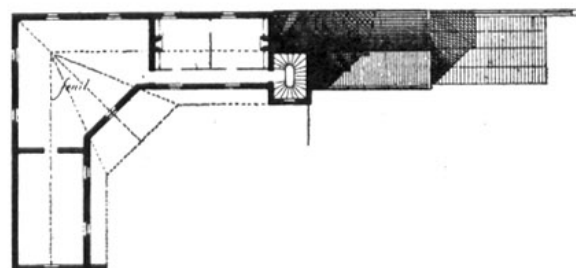
ТУАЛЕТНЫЙ ПАВИЛЬОНЪ  
въ саду.



Планъ.



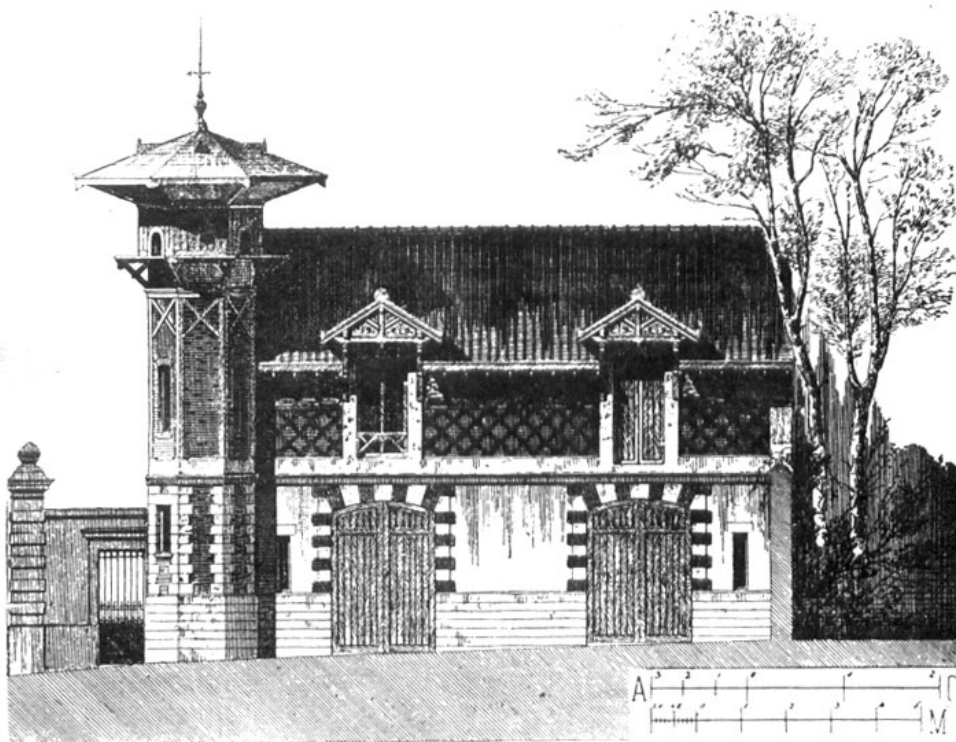
Планъ 1-го этажа.



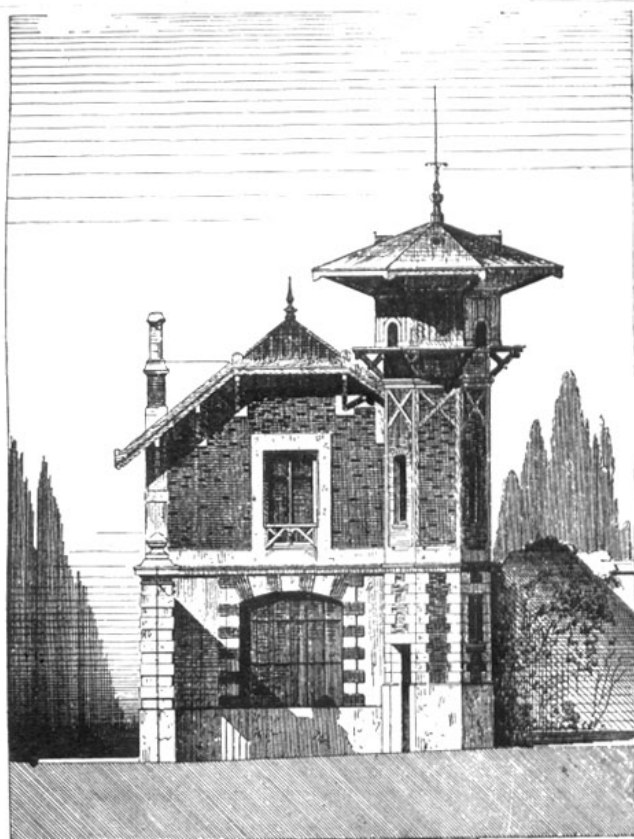
Планъ 2-го этажа.

ПРОЕКТЪ ЗДАНІЯ СЛУЖБЪ ВЪ ИМѢНІИ г. С. въ ECULLY (Rhône).

Арх. BISSUEL.

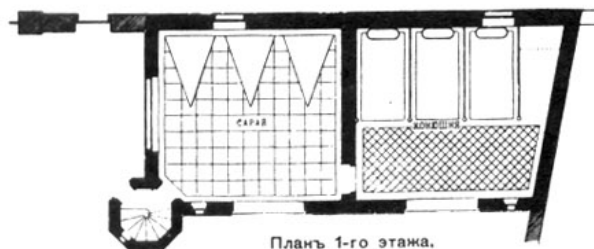


Главный фасадъ.

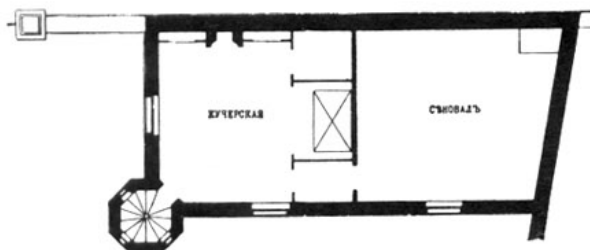


Боковой

фасадъ.



Планъ 1-го этажа.

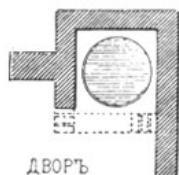


Планъ 2-го этажа.

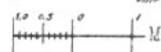


КОЛОДЕЗЬ ВЪ УГЛУ ХОЗЯЙСТВ. ДВОРА

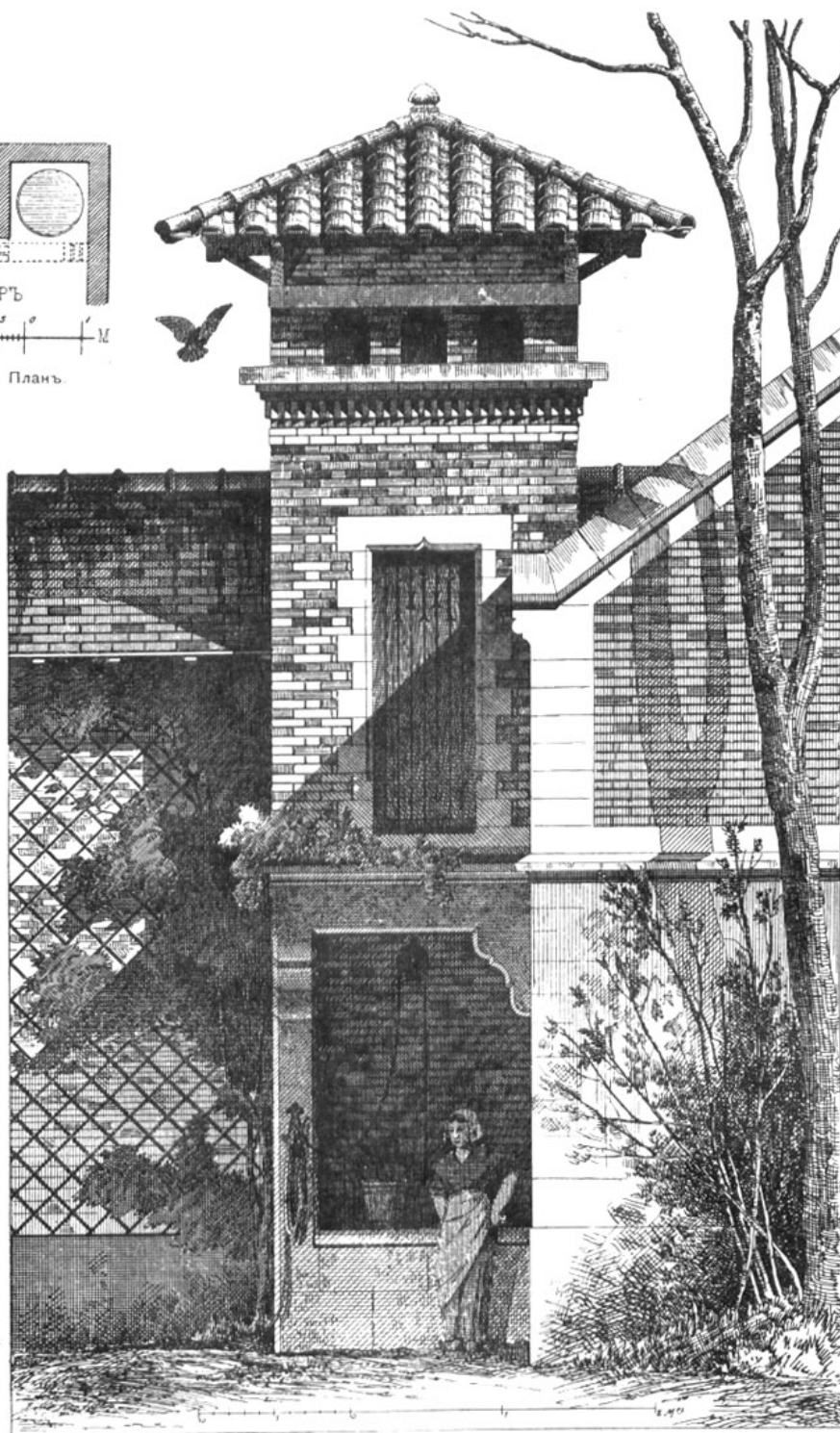
Арх. BISSUEL.



ДВОРЪ

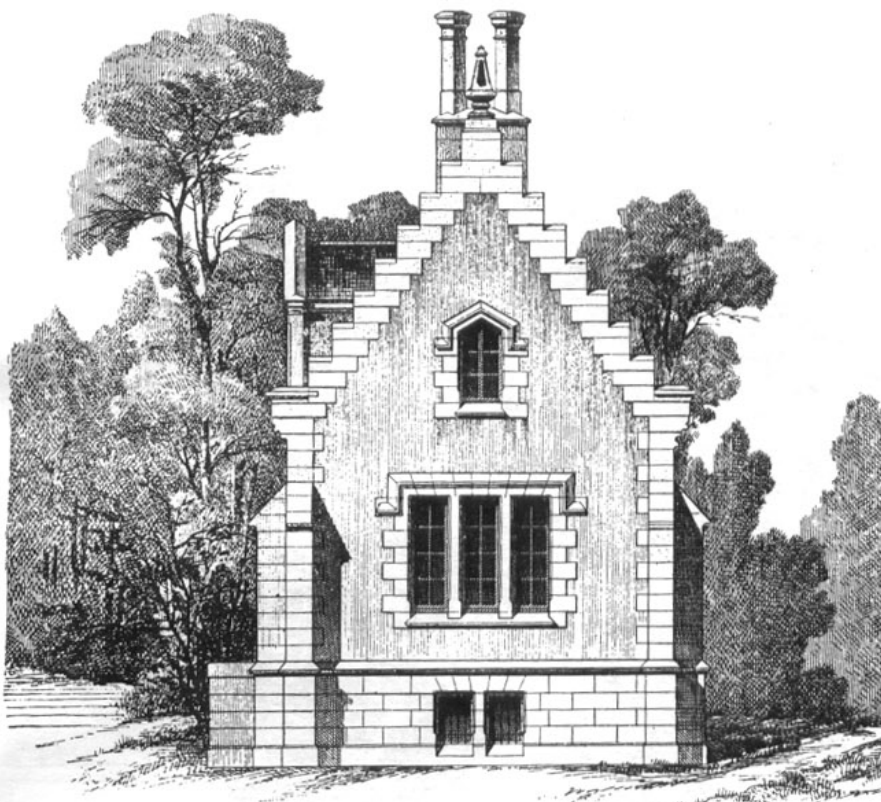


Планъ.

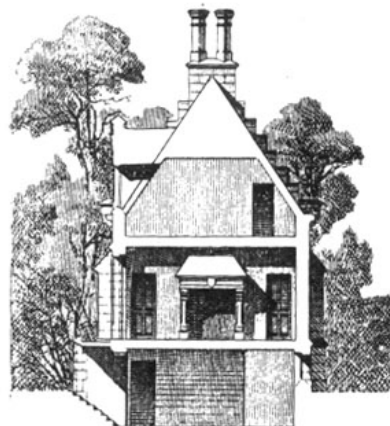


Фасадъ.

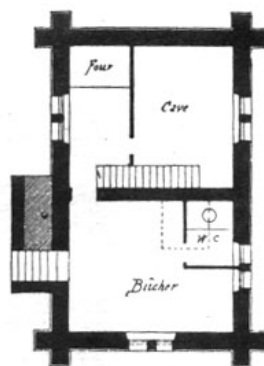
ПРОЕКТЪ СТОРОЖКИ.  
Арх. RAQUIN.



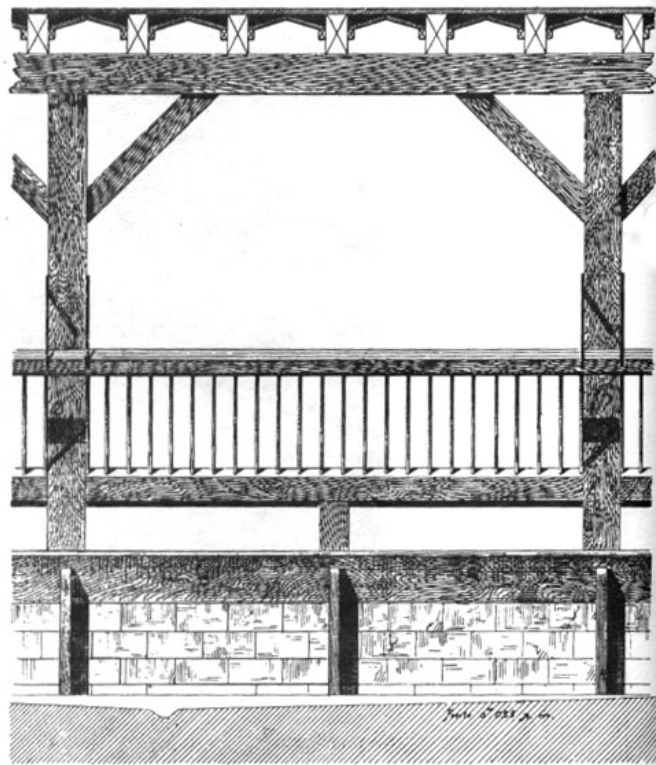
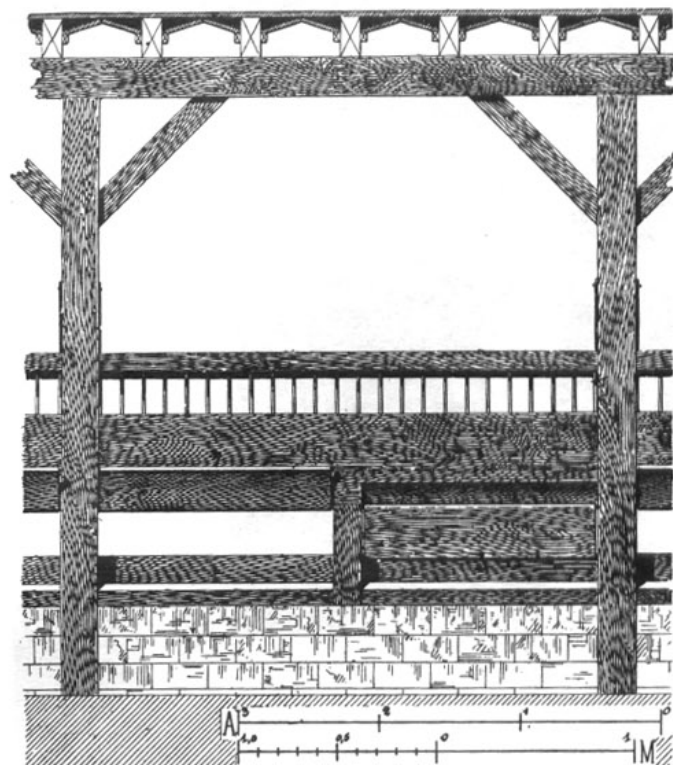
Главный фасадъ.



Разрѣзъ.



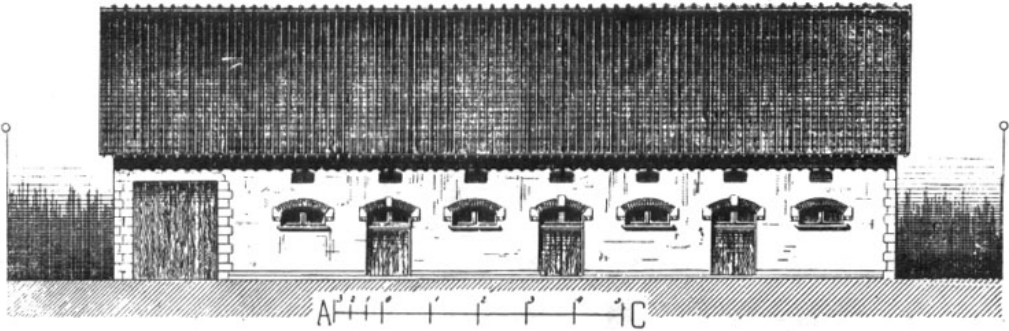
Планъ.



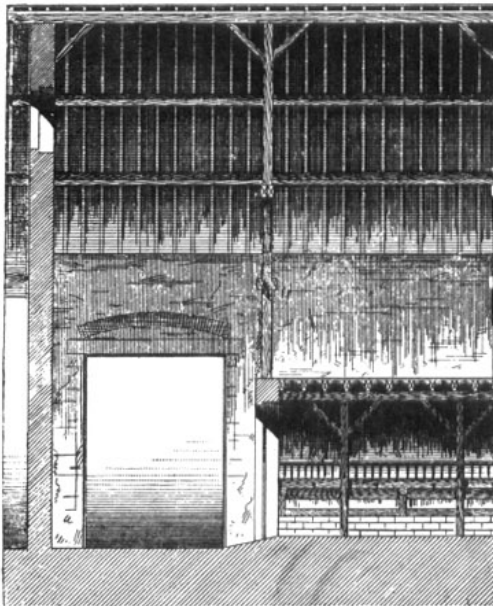
Детали устройства кормовыхъ ящиковъ.



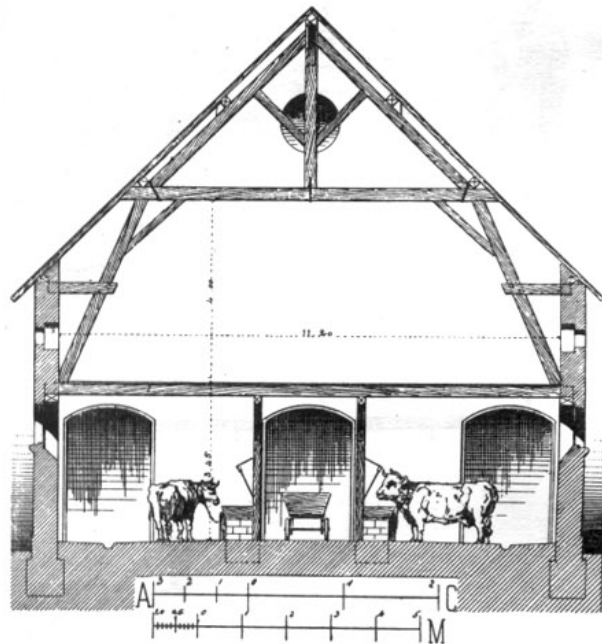
КОРОВНИКЪ ВЪ ИМѢНИИ St. POURÇAIN SUR BEBRE (Allier).  
Арх. PINCHARD



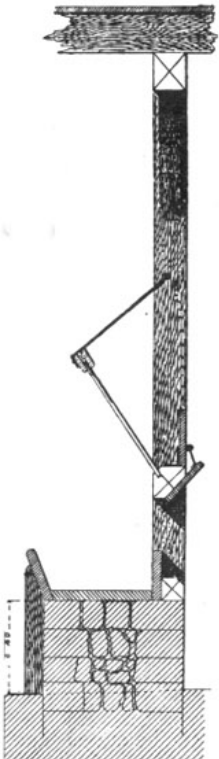
Фасадъ.



Часть продольнаго разрёза.

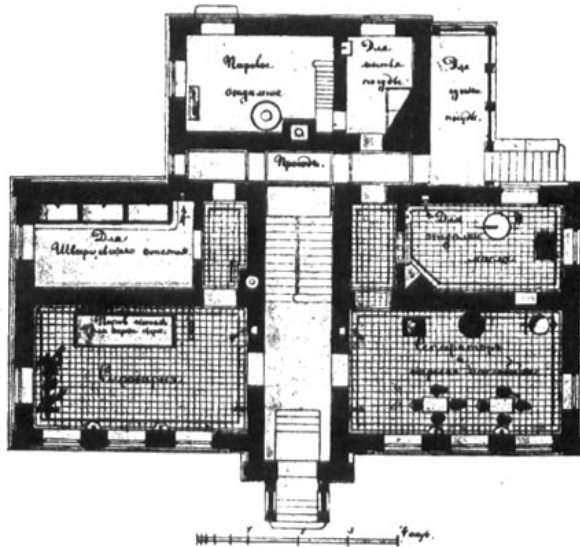


Поперечный разрёзъ.

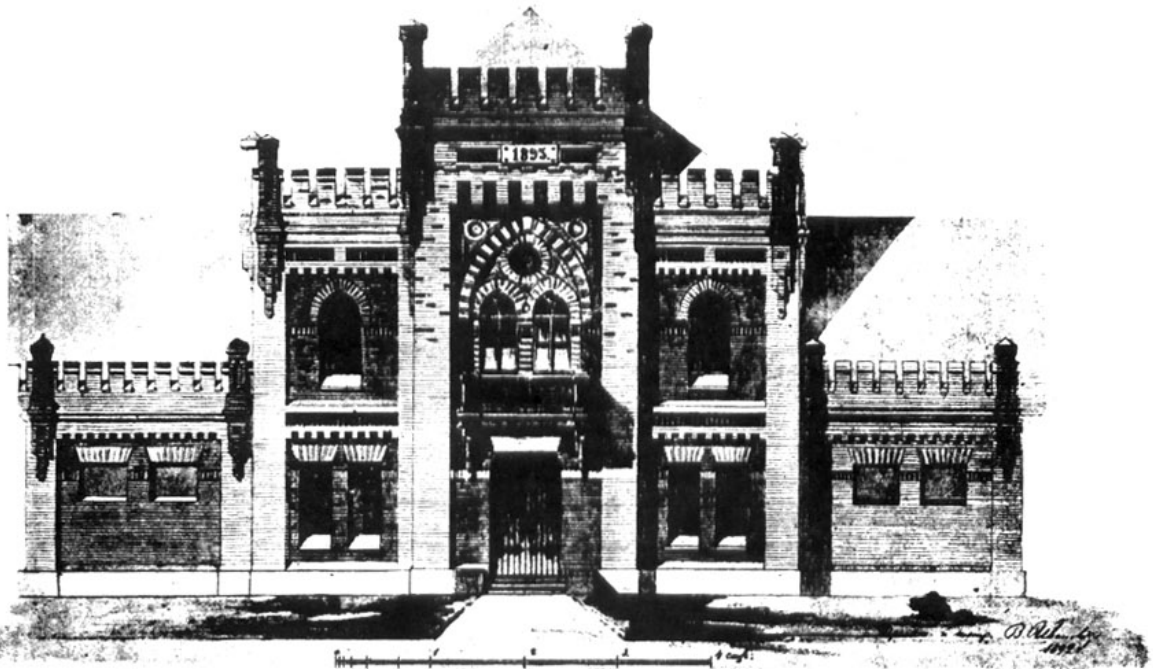
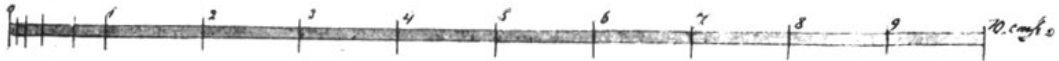


Планъ.

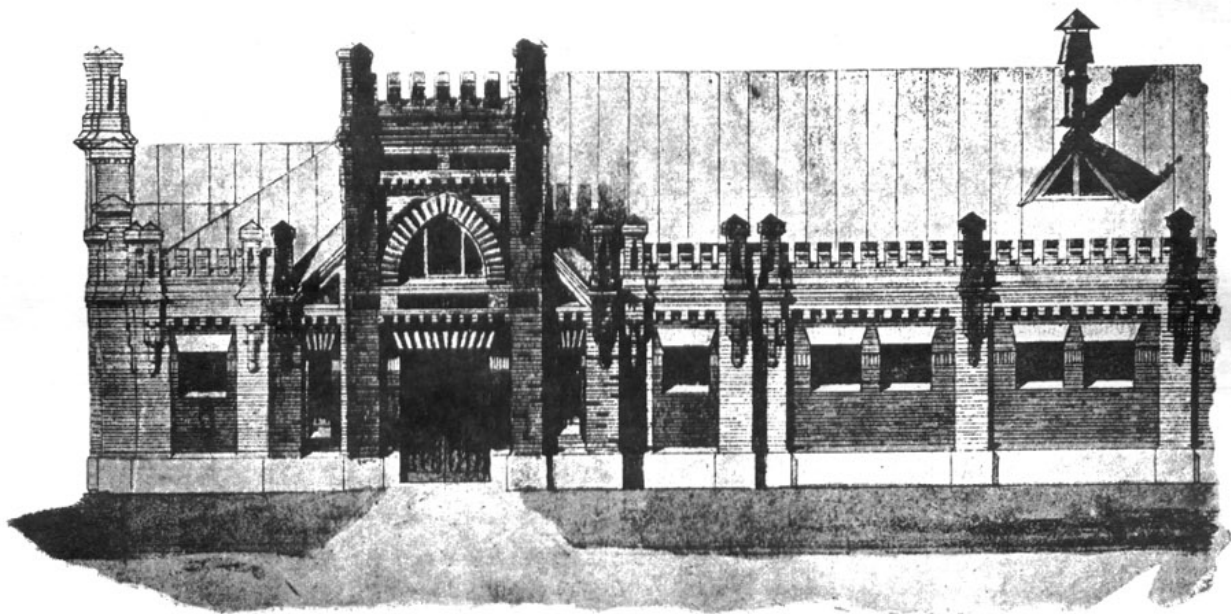
СКОТНЫЙ ДВОРЪ въ ИМѢНИИ В. Н. фонъ-ДЕРВИЗЪ (Рязанской губ.).  
Арх. В. ИВАНОВЪ.



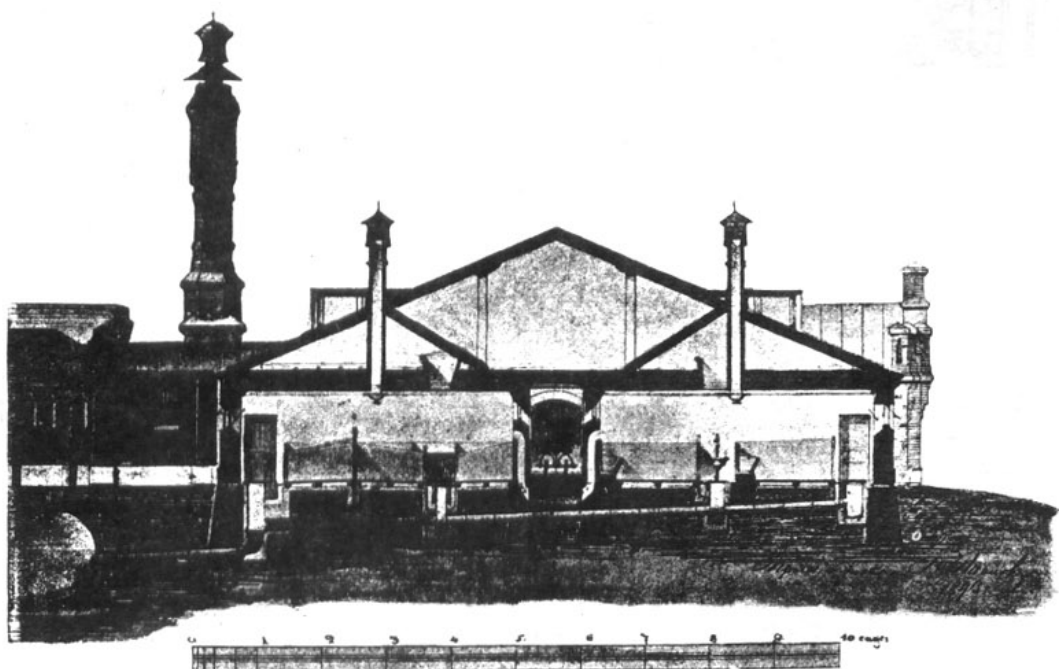
Планъ молочной.



Средняя часть главнаго фасада.



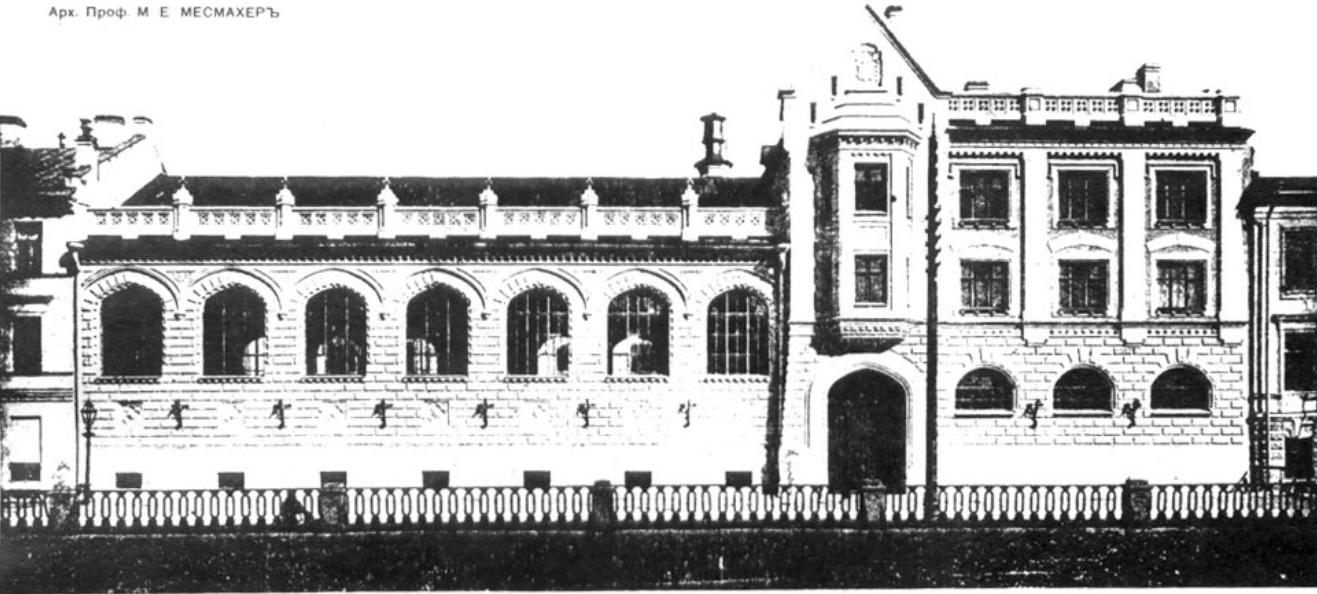
Боковая часть фасада.



Разрѣзъ коровника.

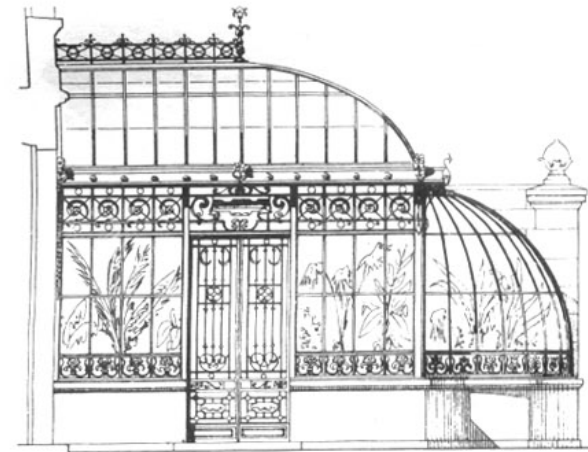
ЗДАНИЕ КОНЮШЕНЪ ФОНЪ-ДЕРВИЗА въ С.-ПЕТЕРБУРГЪ.

Арх. Проф. М. Е. МЕСМАХЕРЪ

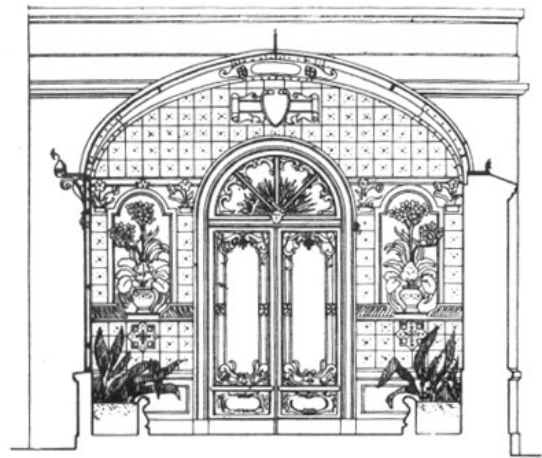


Фасадъ по Крюкову каналу.

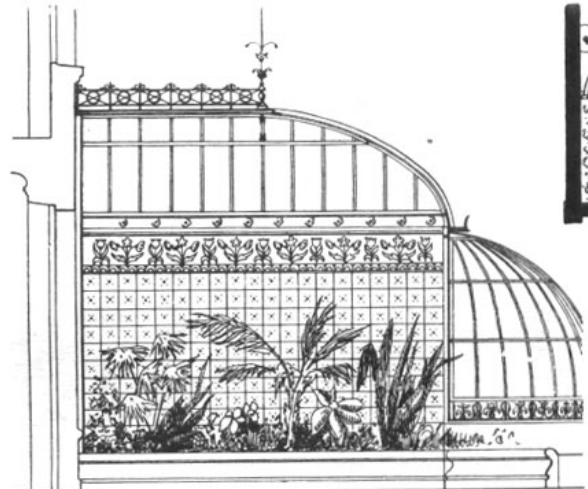
ПРОЕКТЪ ОРАНЖЕРЕИ при ДОМЪ-ОСОБНЯКЪ. Арх. BARBAUD et VAUHAÏN.



Боковой фасадъ.



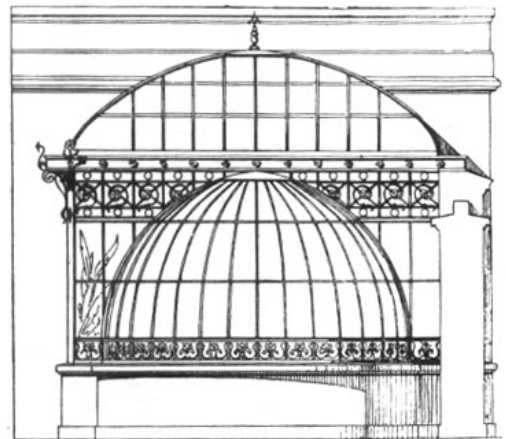
Главный фасадъ.



Продольный разръзъ.



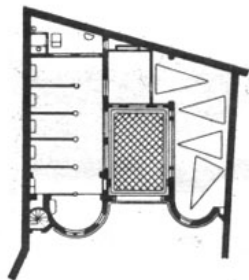
Планъ.



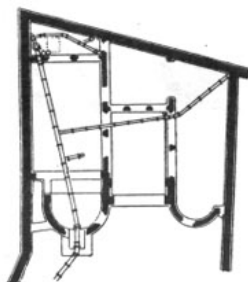
Поперечный разръзъ.



СЛУЖБЫ при ДОМѢ-ОСОБНЯКѢ въ ПАРИЖѢ.  
Арх. OLÉZINSKY.



Планъ 1-го этажа.

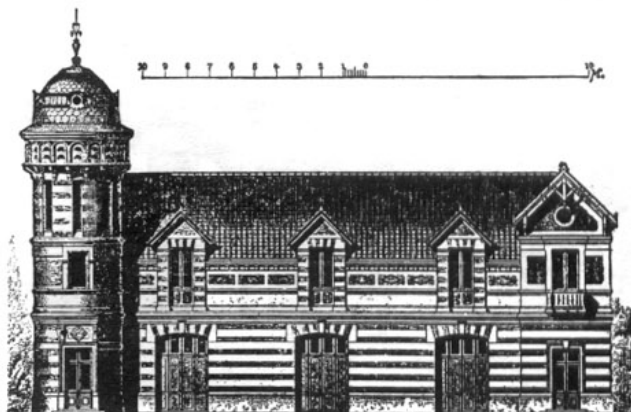


Планъ подвала.



Перспективный видъ.

ПРОЕКТЪ КОНЮШНИ на 4 ЛОШАДИ. Арх. CHOQUIN.



Главный фасадъ.

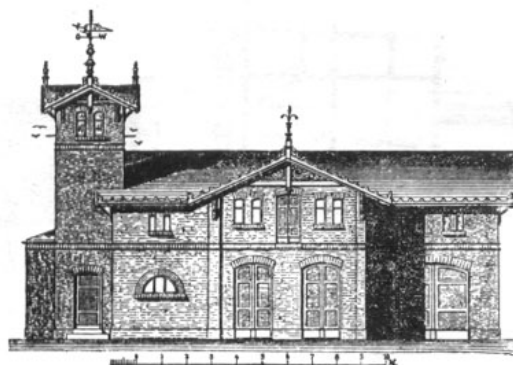


Планъ нижняго этажа

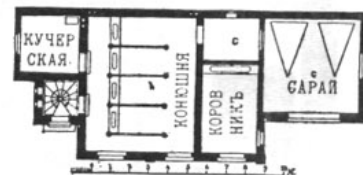


Планъ сѣновала.

КОНЮШНЯ и КАРЕТНЫЙ САРАЙ въ ЛИХТЕНБЕРГѢ.  
Арх. TRISETHAU & SCHÄFER.



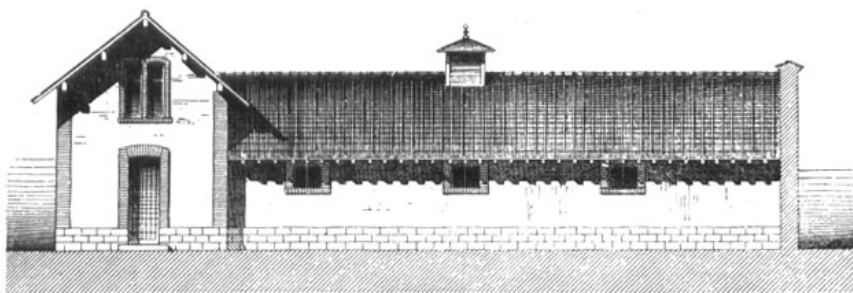
Фасадъ.



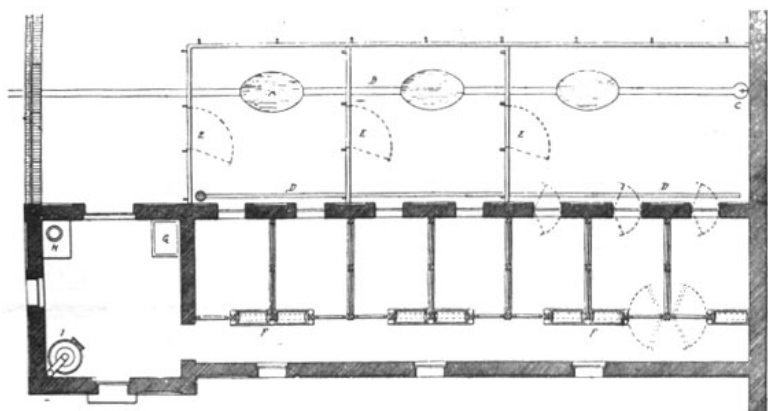
Планъ.

СВИНАРНИКЪ въ FORTVACHE (Seine et Oise).

Арх. ROY.



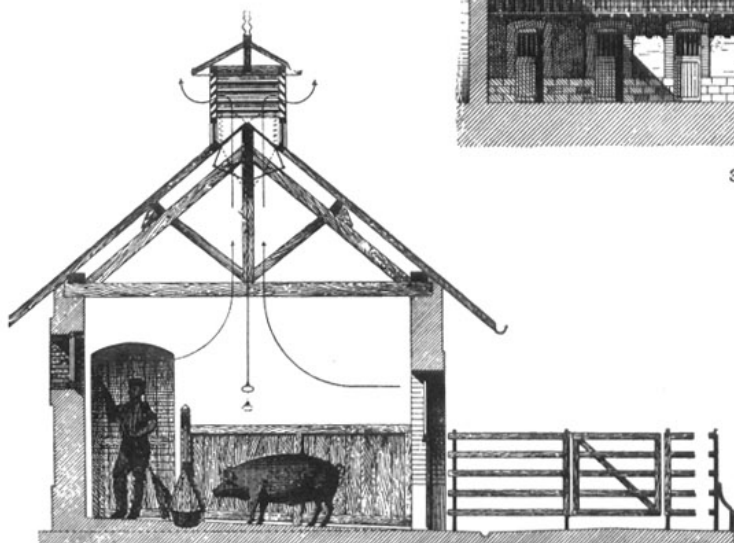
Передній фасадъ.



Планъ.



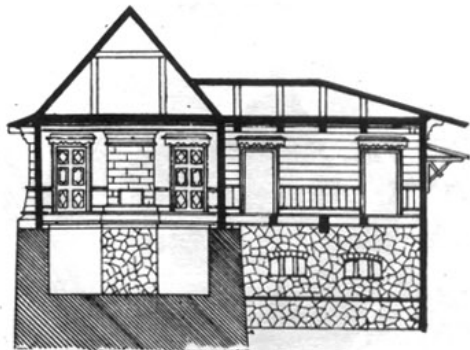
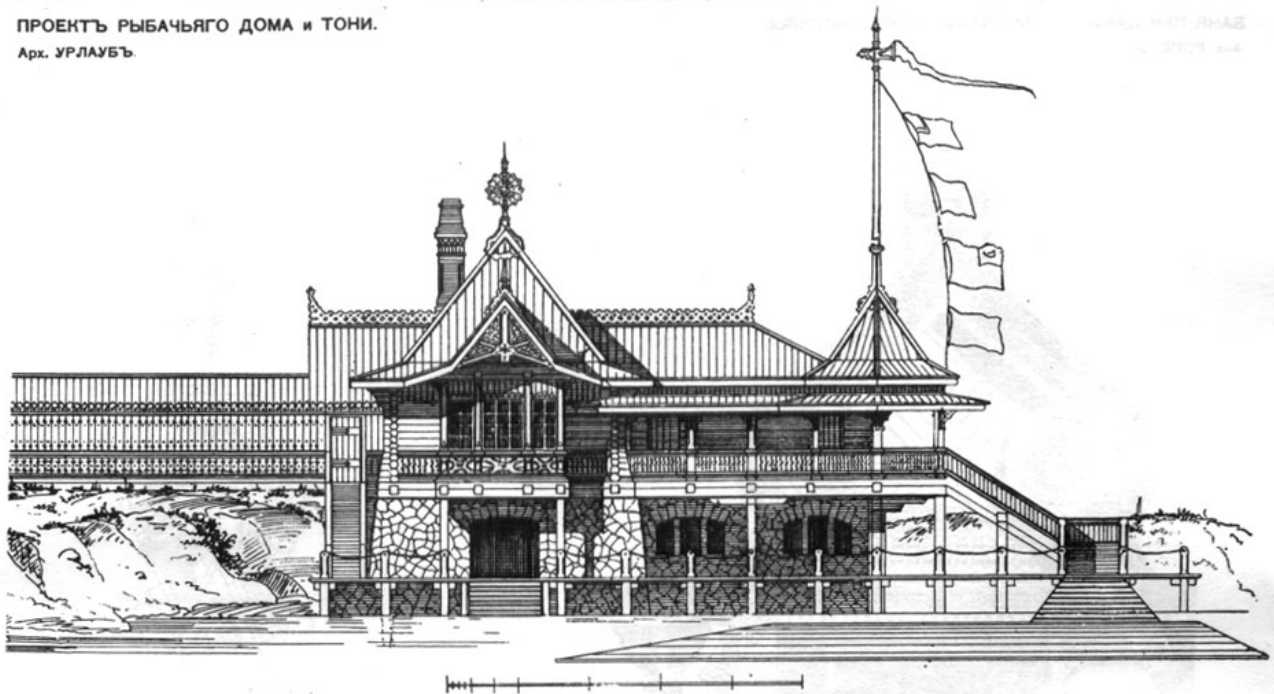
Задній фасадъ.



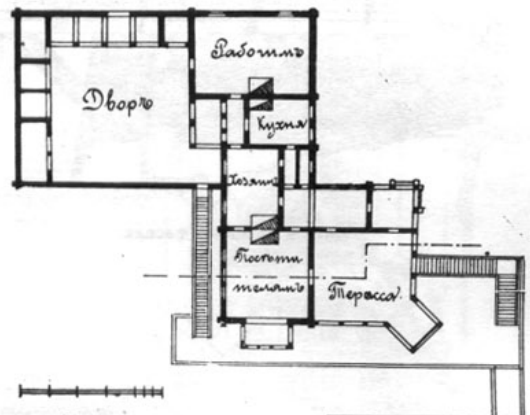
Поперечный разръзъ.

ПРОЕКТ РЫБАЧЬЕГО ДОМА И ТОНИ.

Арх. УРЛАУБЪ

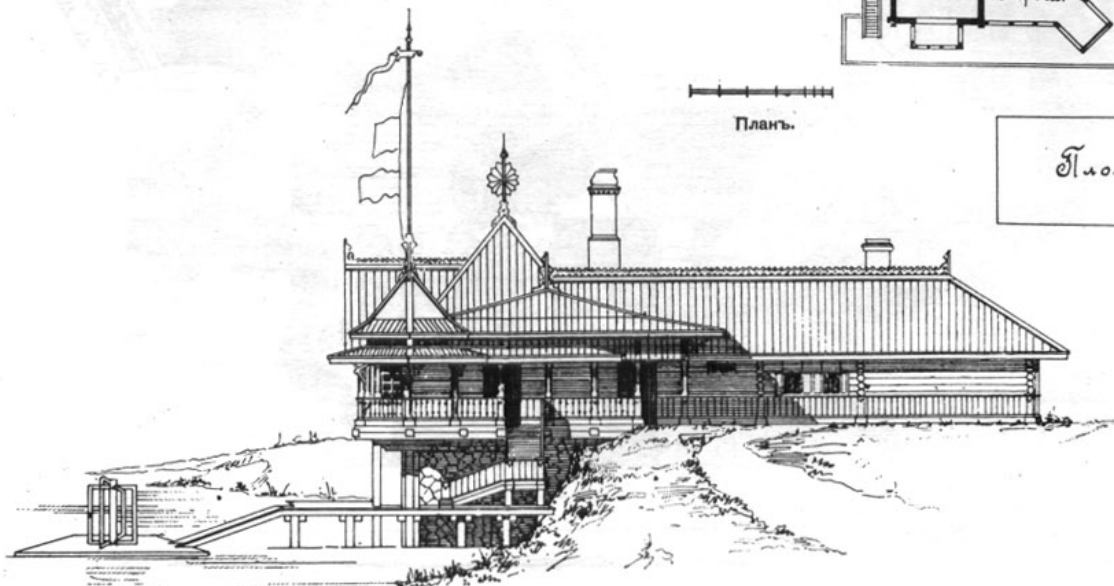


Разрѣзъ.



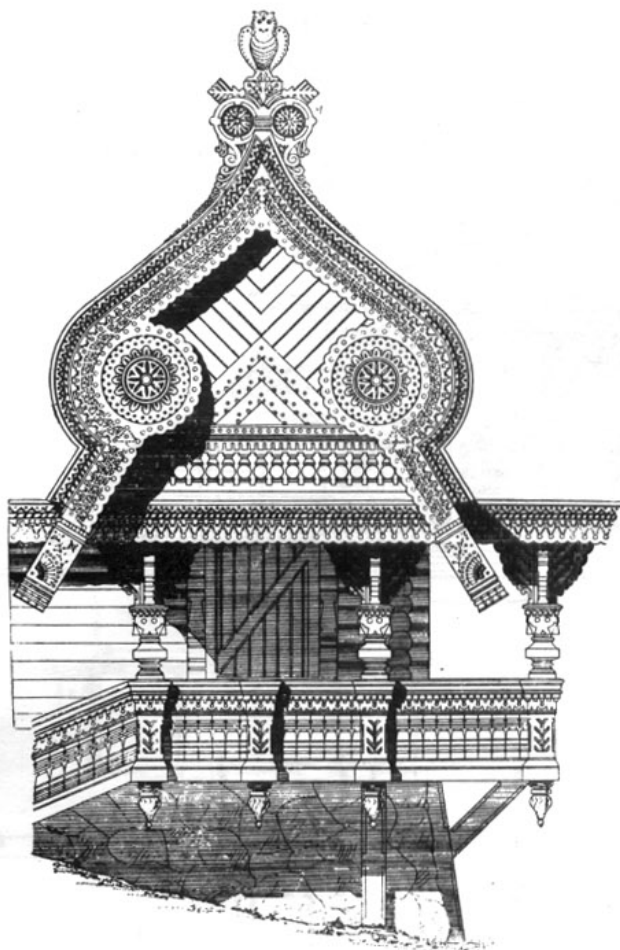
Планъ.

Плотъ.

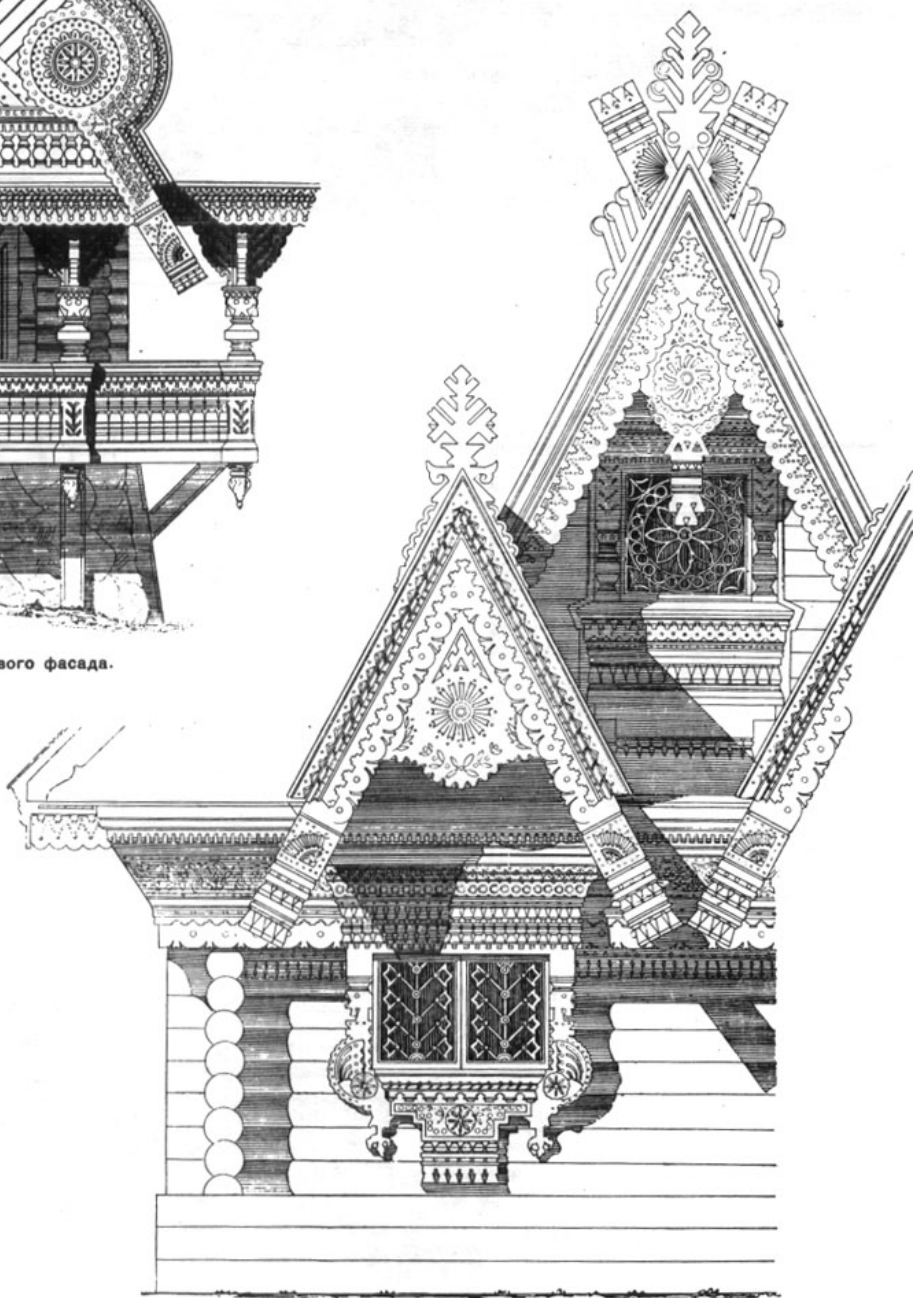


Боковой фасадъ.

БАНЯ ПРИ ДАЧЕ Г. МАМОНТОВА БЛИЗЪ МОСКВЫ.  
Арх. РОПЕТЪ.

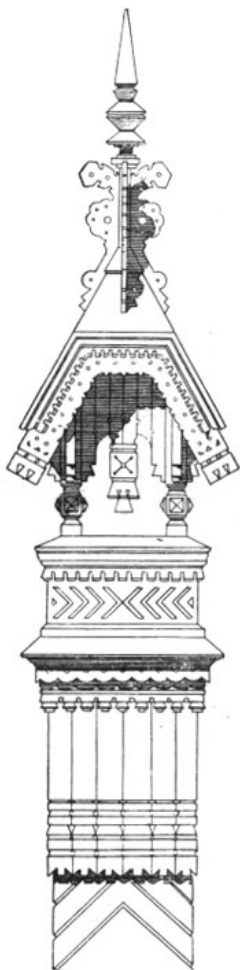


Деталь бокового фасада.

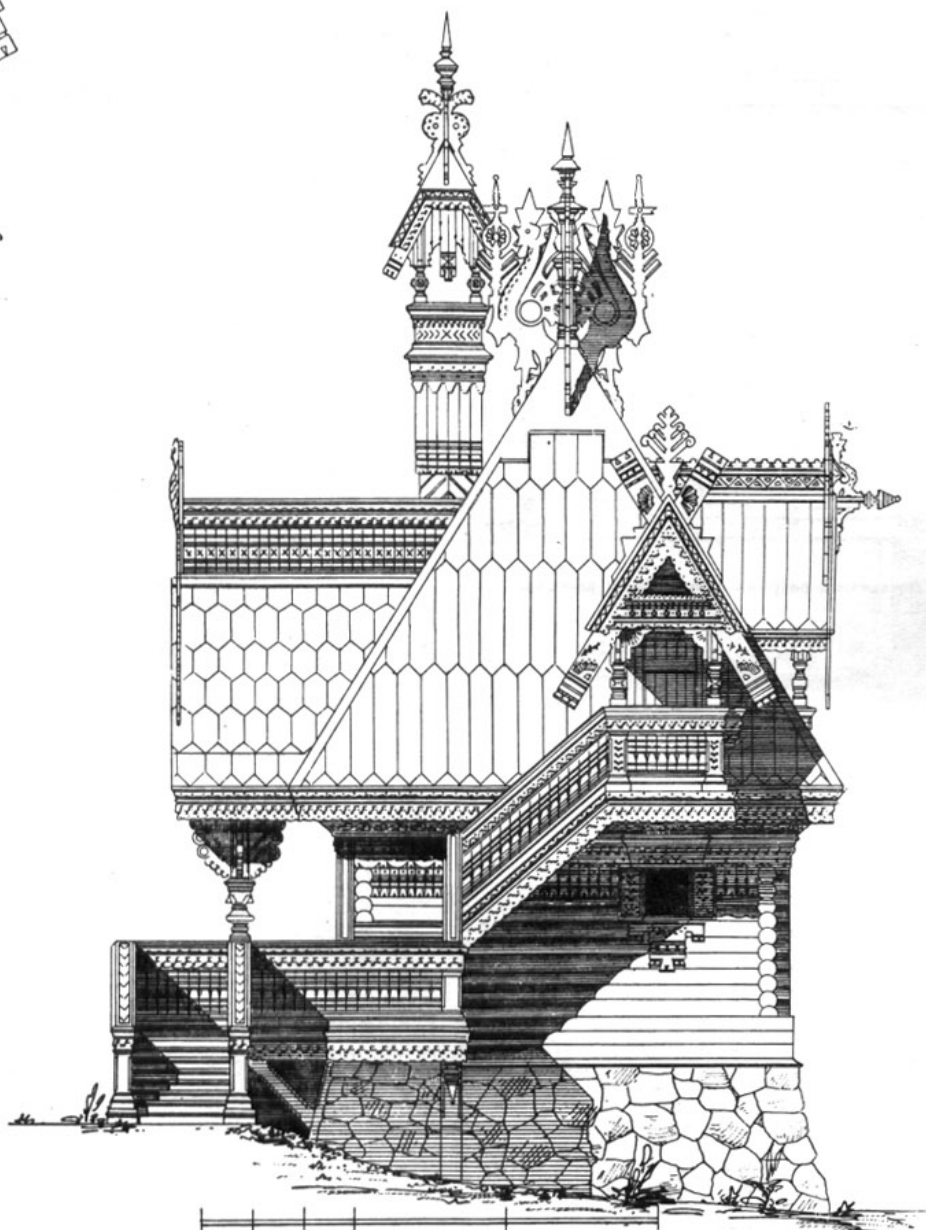


Деталь заднего фасада.



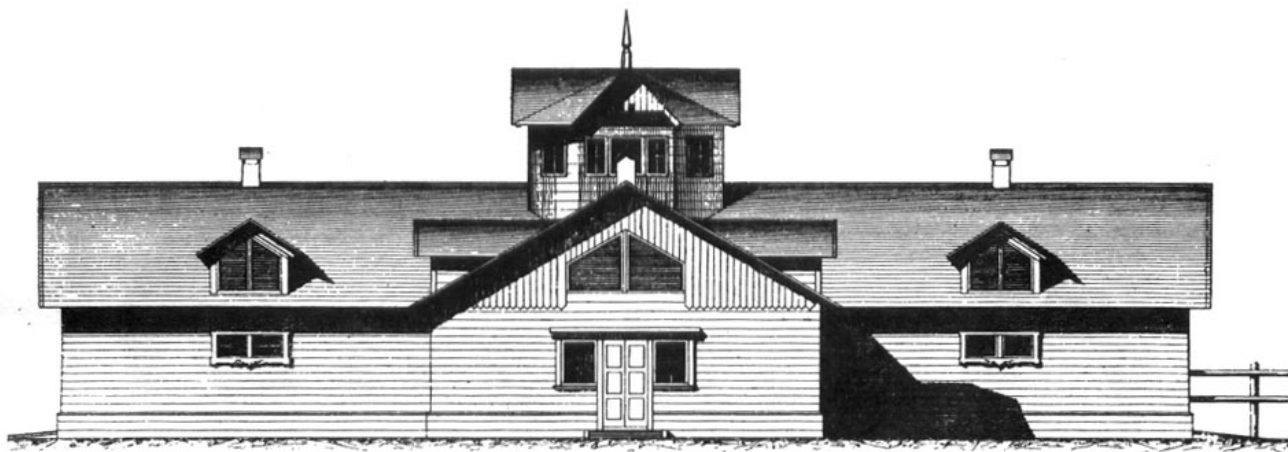


Деталь башенки.



Передний фасадъ.

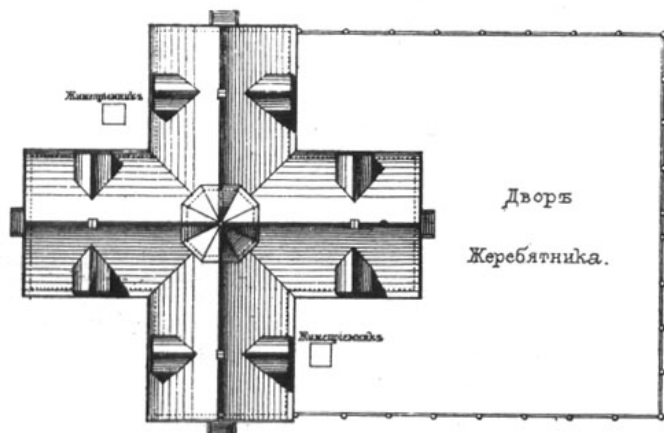
FERME ZNAMENSKAÏA DU GRAND DUC NICOLAS NICOLAEWITSCH.



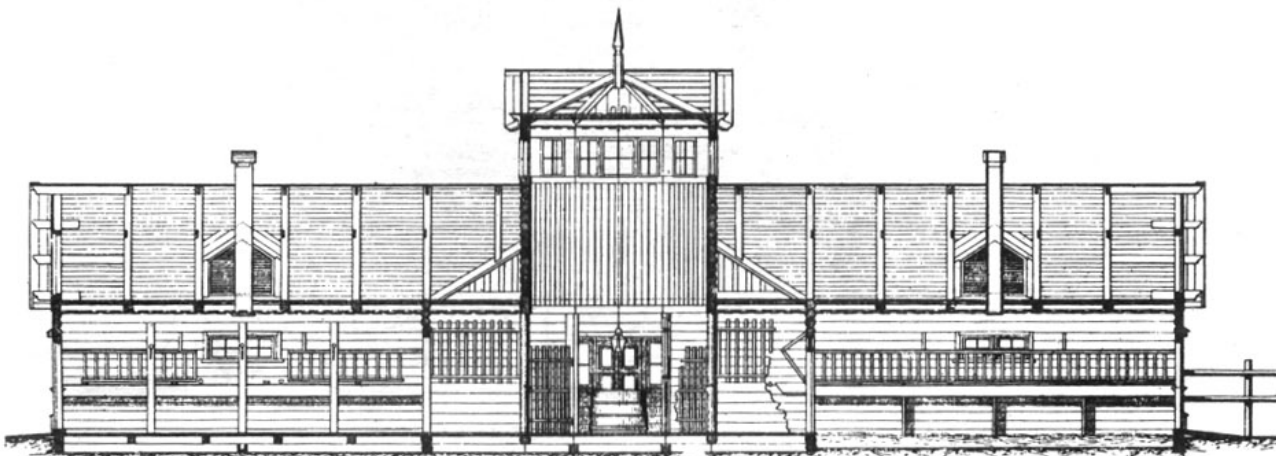
Фасадъ конюшни для рабочих лошадей.



Поперечный разръзъ одного крыла конюшни.



Генеральный планъ конюшни.

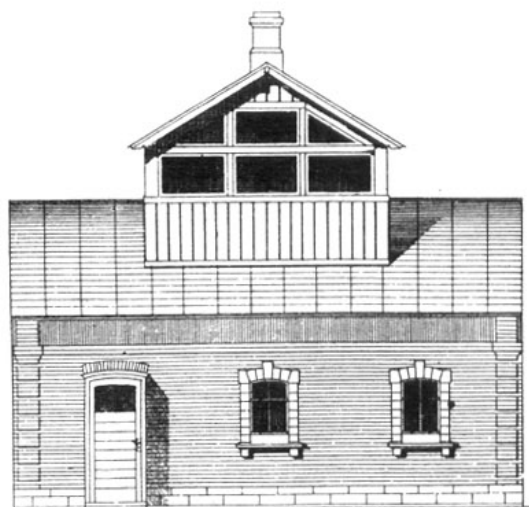


Продольный разръзъ конюшни.

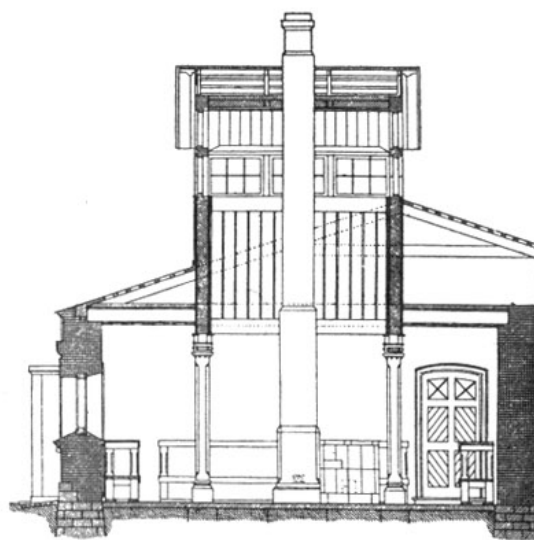
ЗНАМЕНСКАЯ ФЕРМА Е. И. В. ВЕЛИКАГО КНЯЗЯ НИКОЛАЯ НИКОЛАЕВИЧА.  
Арх. С. И. КУЛЕШОВЪ.



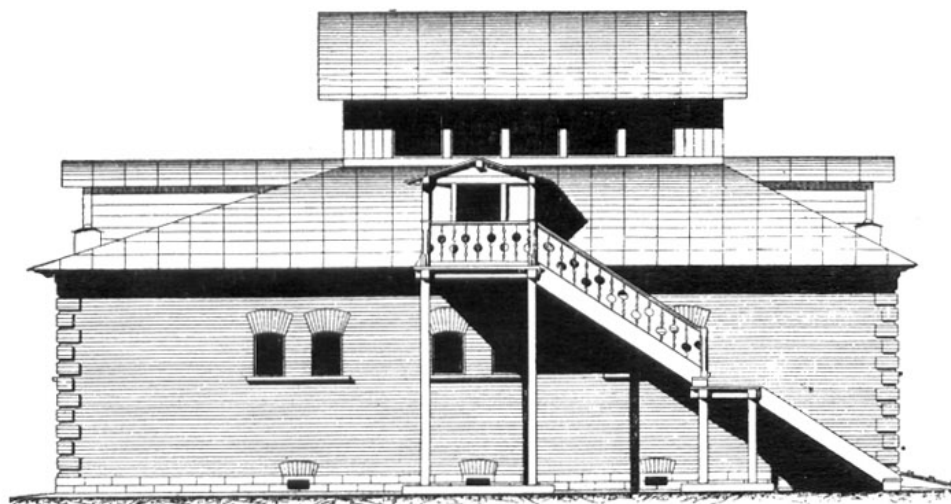
Лицевой фасадъ коровника.



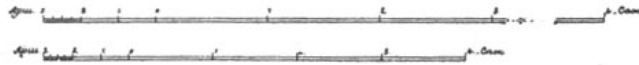
Фасадъ молочной.



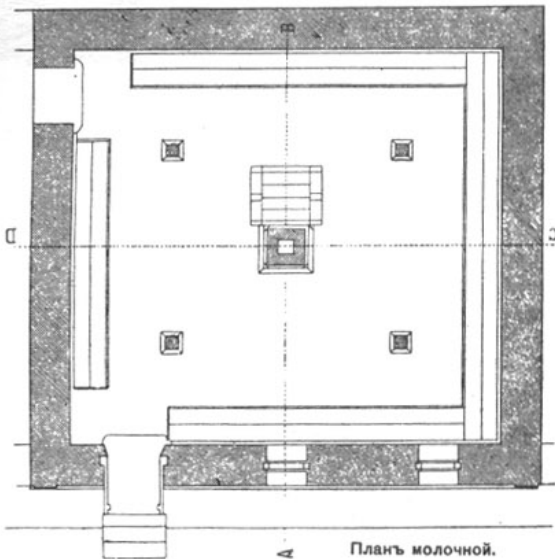
Поперечный разрезъ молочной.



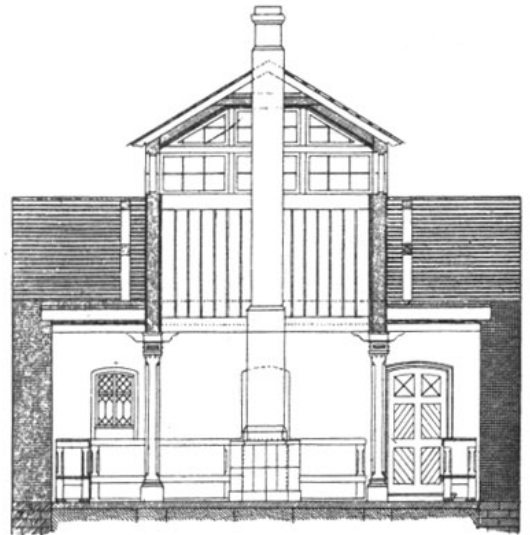
Боковой фасадъ коровника.



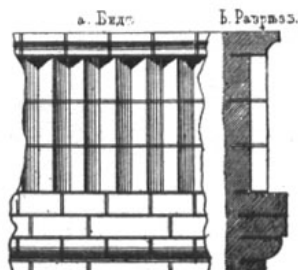
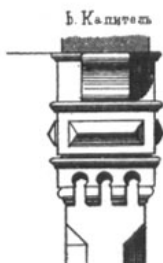
Продольный и поперечный разрез коровника.



Планъ молочной.



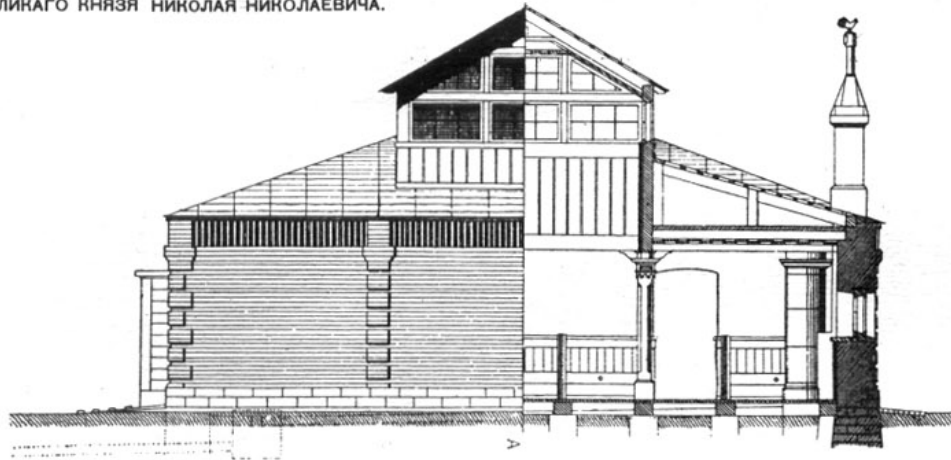
Продольный разрезъ молочной.



Разныя детали.

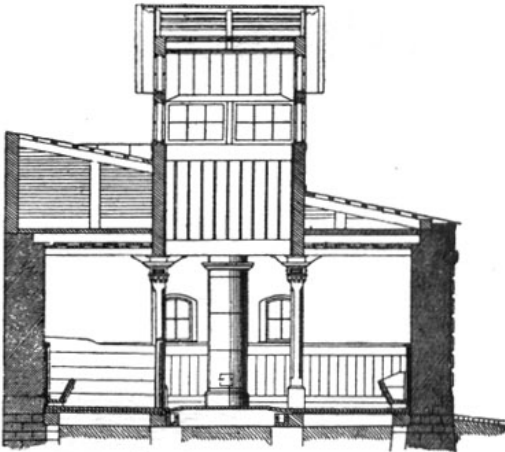


ЗНАМЕНСКАЯ ФЕРМА Е. И. В. ВЕЛИКАГО КНЯЗЯ НИКОЛАЯ НИКОЛАЕВИЧА.  
Арх. С. И. КУЛЕШОВЪ

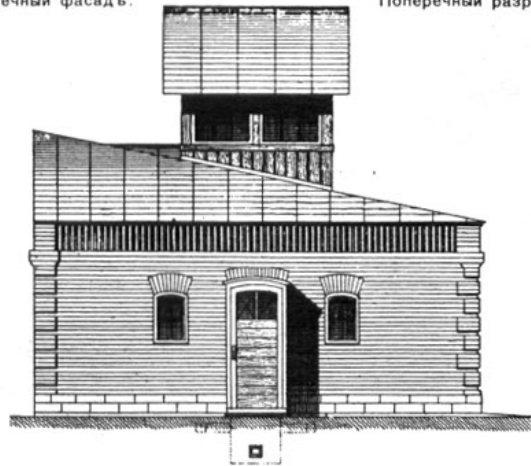


Поперечный фасадъ.

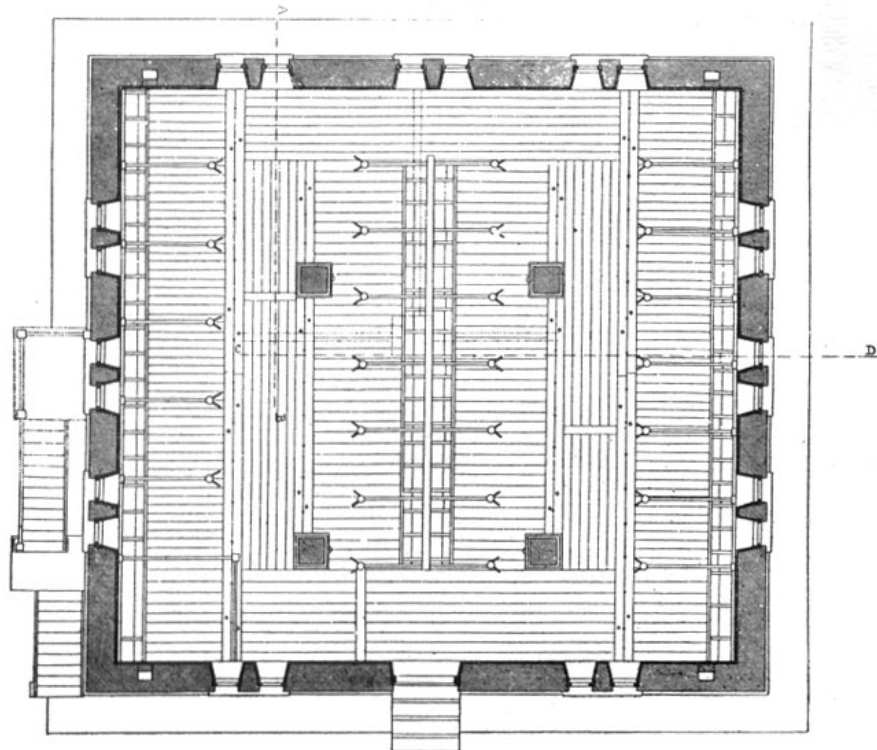
Поперечный разръзъ.



Поперечный разръзъ телятника.

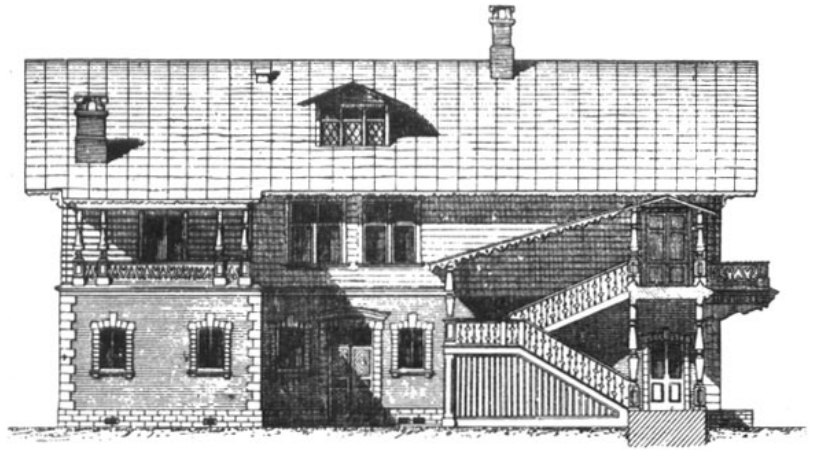


Боковой фасадъ телятника.

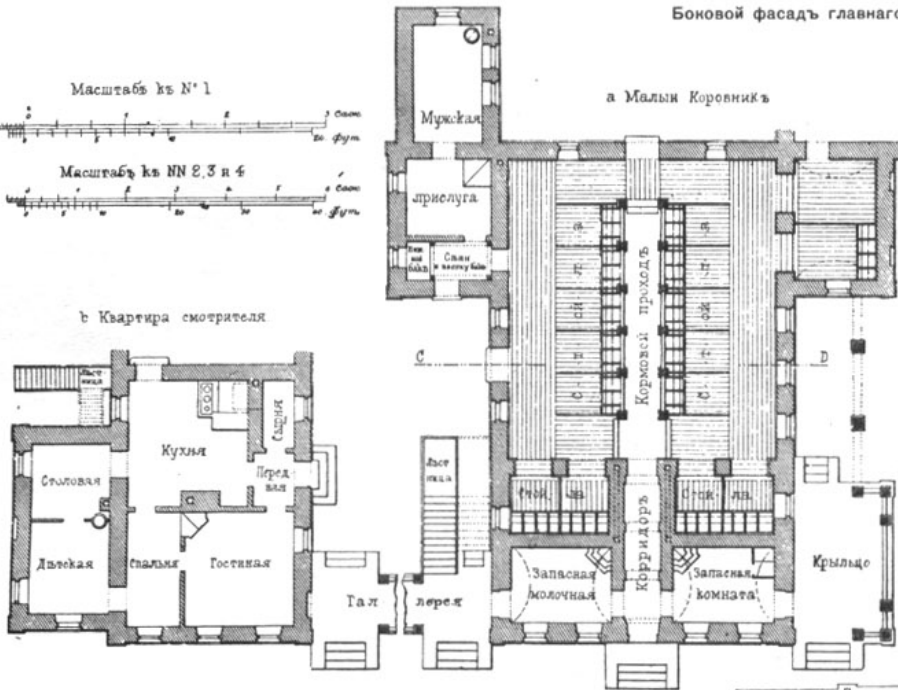
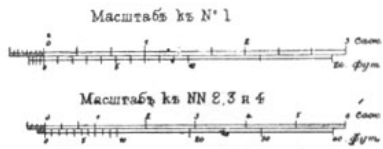


Планъ коровника.

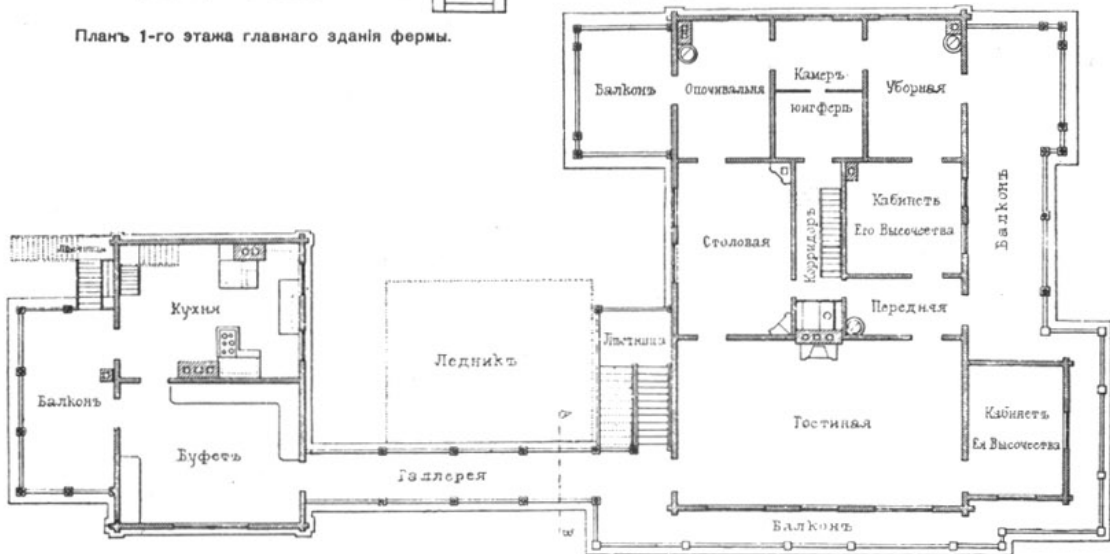
## BATIMENT PRINCIPAL DE LA FERME ZNAMENSKAÏA DU GRAND DUC NICOLAS NICOLAEWITSCH.



Боковой фасадъ главнаго здания.

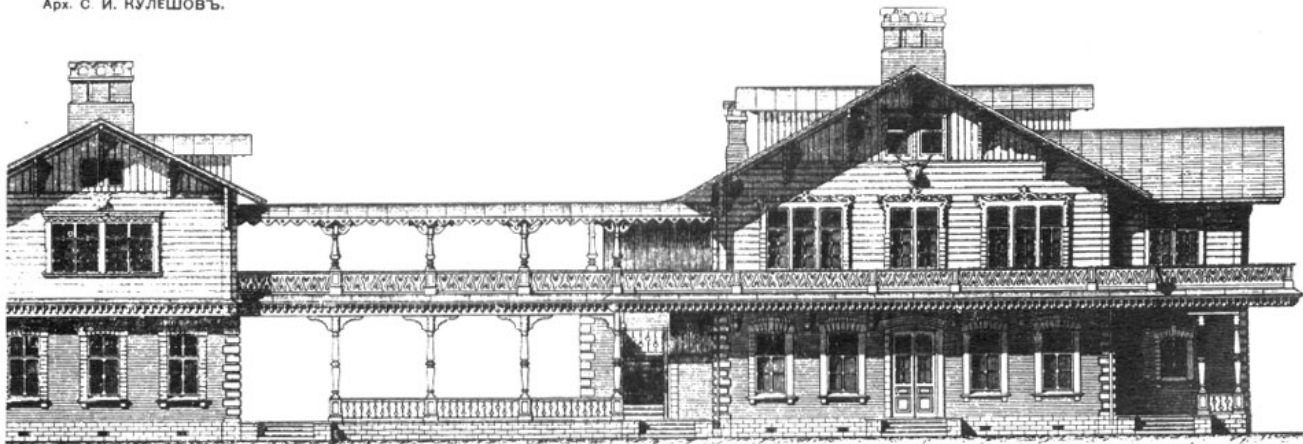


Планъ 1-го этажа главнаго здания фермы.



Планъ 2-го этажа главнаго здания фермы.

ЗНАМЕНСКАЯ ФЕРМА Е. И. В. ВЕЛИКАГО КНЯЗЯ НИКОЛАЯ НИКОЛАЕВИЧА  
Арх. С. И. КУЛЕШОВЪ.



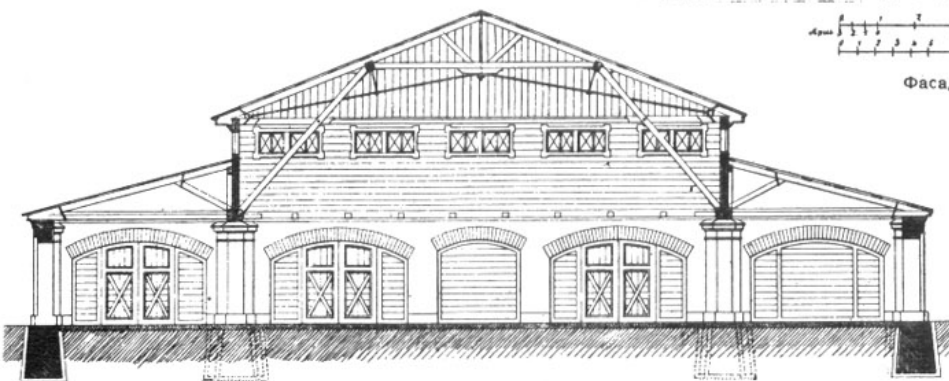
Фасадъ главнаго зданія фермы.

ЭКИПАЖНЫЙ САРАЙ ВО ДВОРЦѢ ГЛАВНОЙ ПРИДВОРНОЙ КОНЮШНИ,  
въ ЦАРСКОМЪ СЕЛѢ.

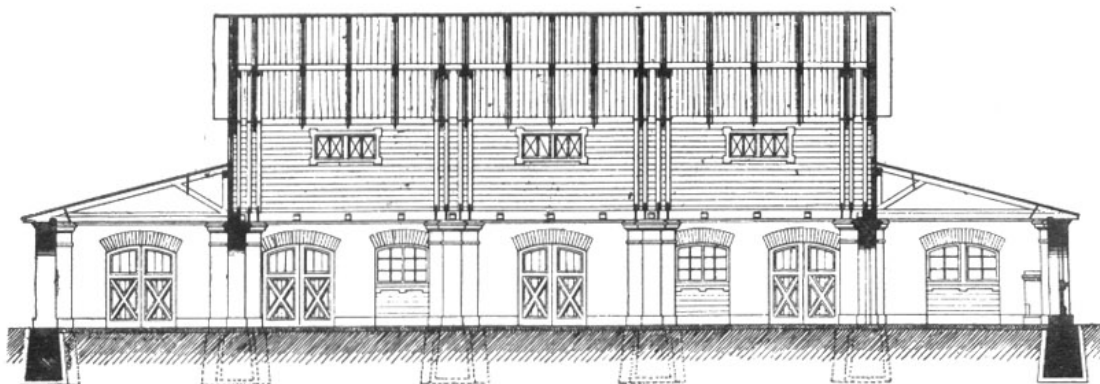
Арх. А. Ф. ВИДОВЪ.



Апрелъ 1 2 3 4 5 6 7 8 9 10 11 12 13 14 15 Метровъ  
Фасадъ.



Поперечный разръзъ.



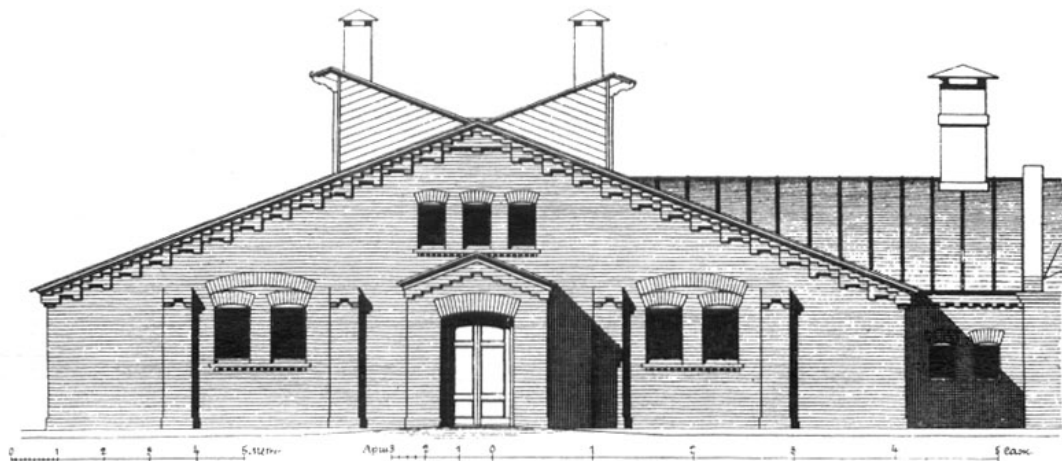
Продольный

Апрелъ 1 2 3 4 5 6 7 8 9 10 11 12 13 14 15 Метровъ

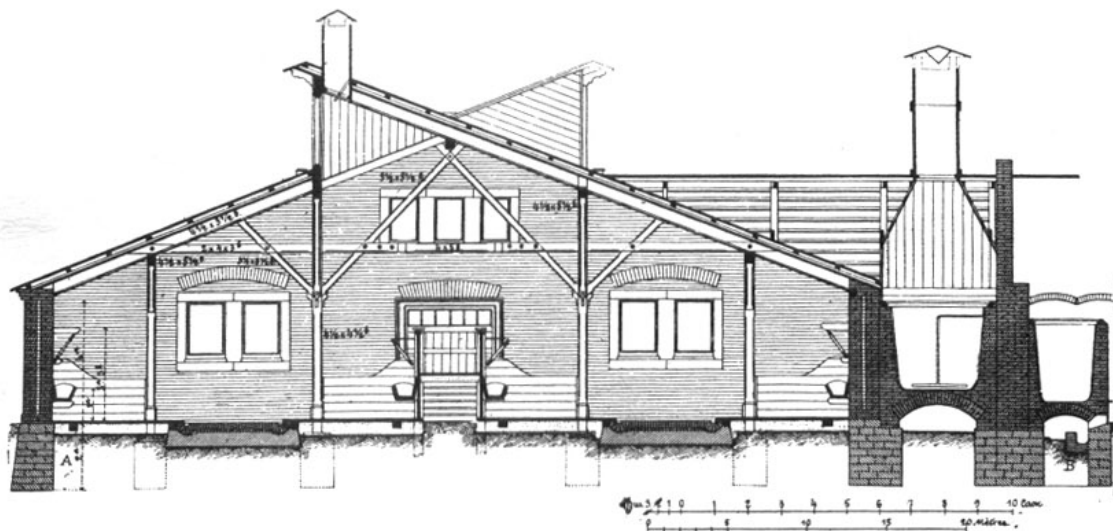
разръзъ.

КОРОВНИКЪ НА 60 ГОЛОВЪ на С.П.Б. УДѢЛЬНОЙ ФЕРМѢ

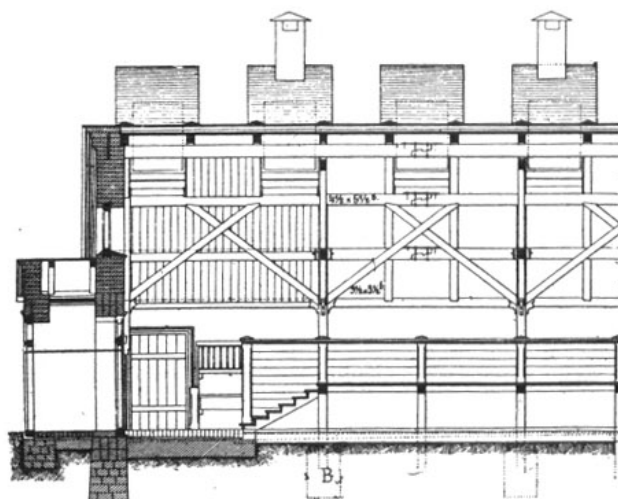
Акад. Арх. В. А. ШТРЕТЕРЪ



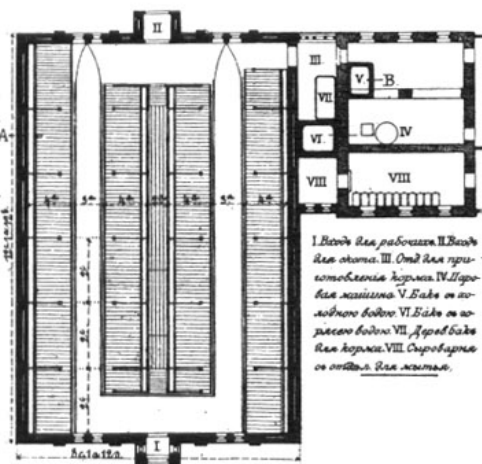
Фасадъ.



Поперечный разръзъ.



продольного разръза.

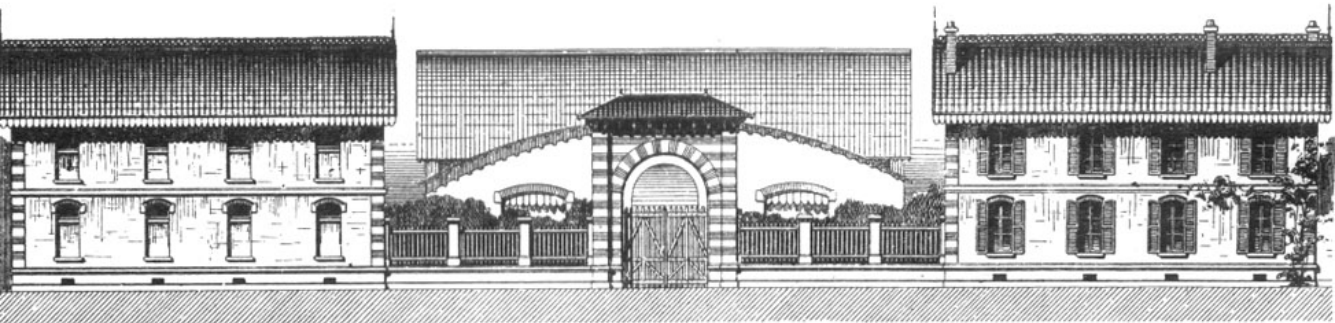


Планъ.

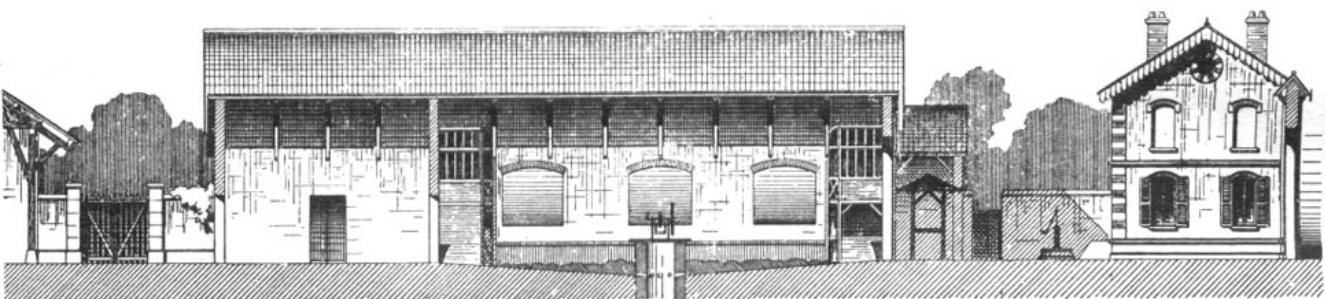
I. Входъ для рабочихъ. II. Входъ для скота. III. Оздъ для приготовления корма. IV. Место для машины. V. Бакъ для водопоя. VI. Бакъ для горячей воды. VII. Дверь для скота. VIII. Скорнякъ и ограда для скота.



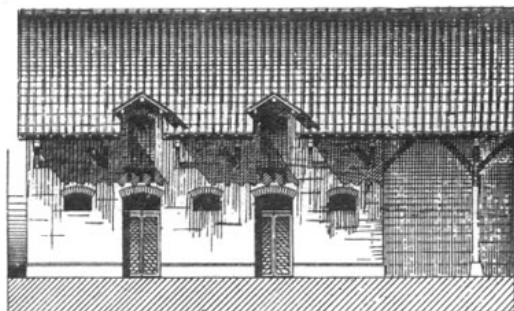
ФЕРМА въ CHÉVRY-COSSIGNY (Seine et Marne).  
Арх. А. RABLIN.



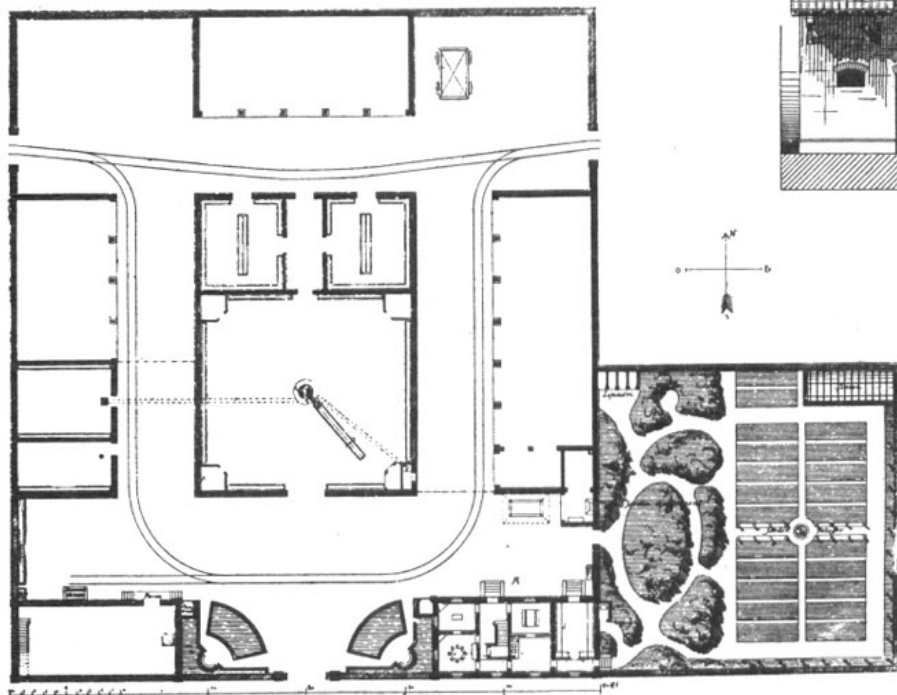
Главный фасадъ.



Поперечный разръзъ.

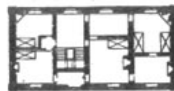


Фасадъ конюшенъ.



Общій планъ.

Планъ верхняго этажа  
администр. зданія.



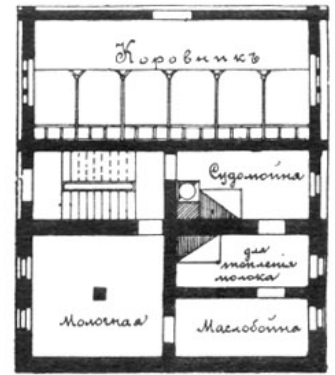
Планъ подвала.



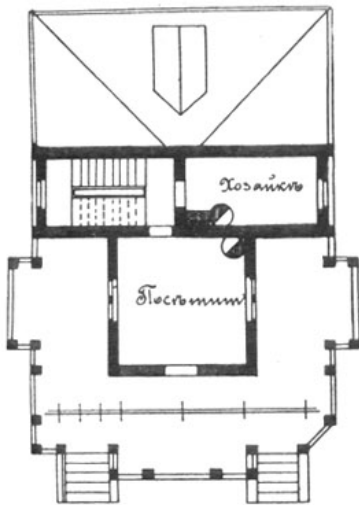
ПРОЕКТЪ НЕБОЛШОЙ МОЛОЧНОЙ ФЕРМЫ  
Арх. КОСМАКОВЪ.



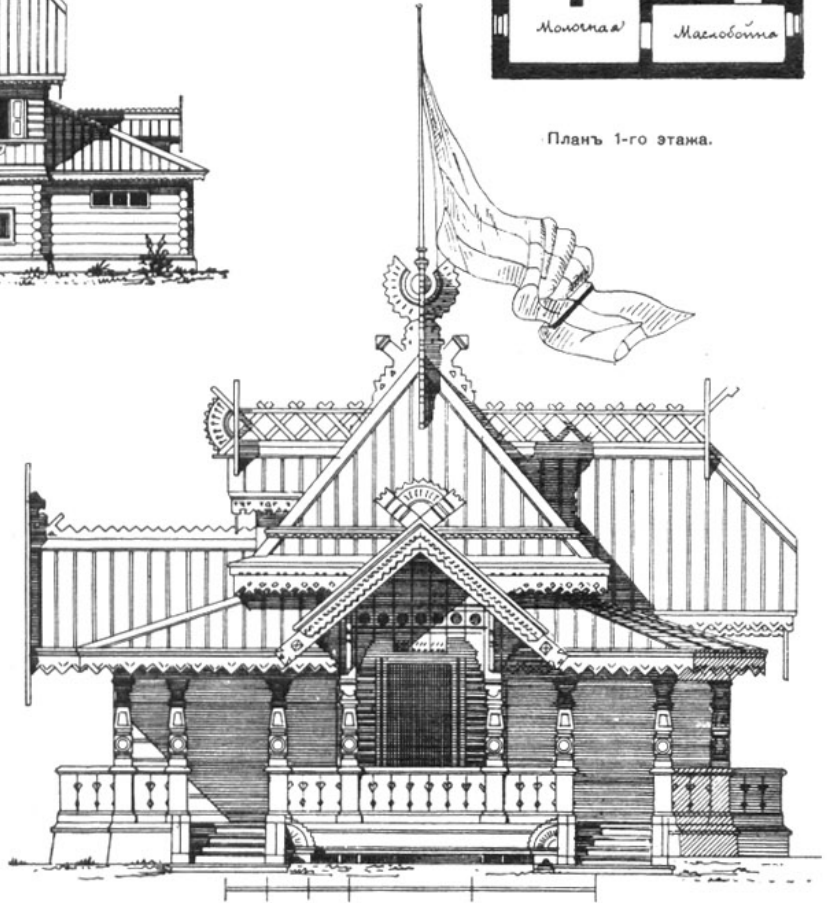
Боковой фасадъ.



Планъ 1-го этажа.

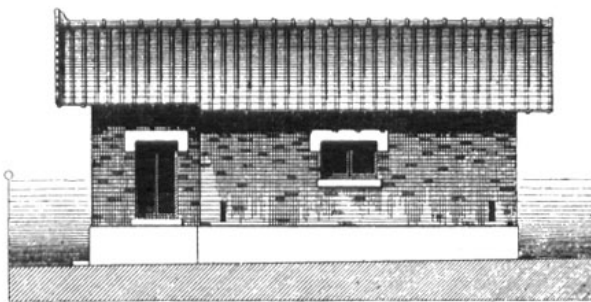


Планъ 2-го этажа.

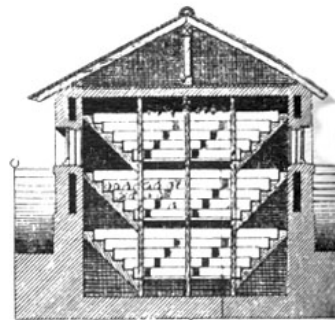


Главный фасадъ

ЗДАНИЕ ДЛЯ ХРАНЕНИЯ ФРУКТОВЪ ПРИ ЗАМКѢ „BAGATELLE“ въ БУЛОНСКОМЪ ЛѢСУ. Арх. GAGNIARD

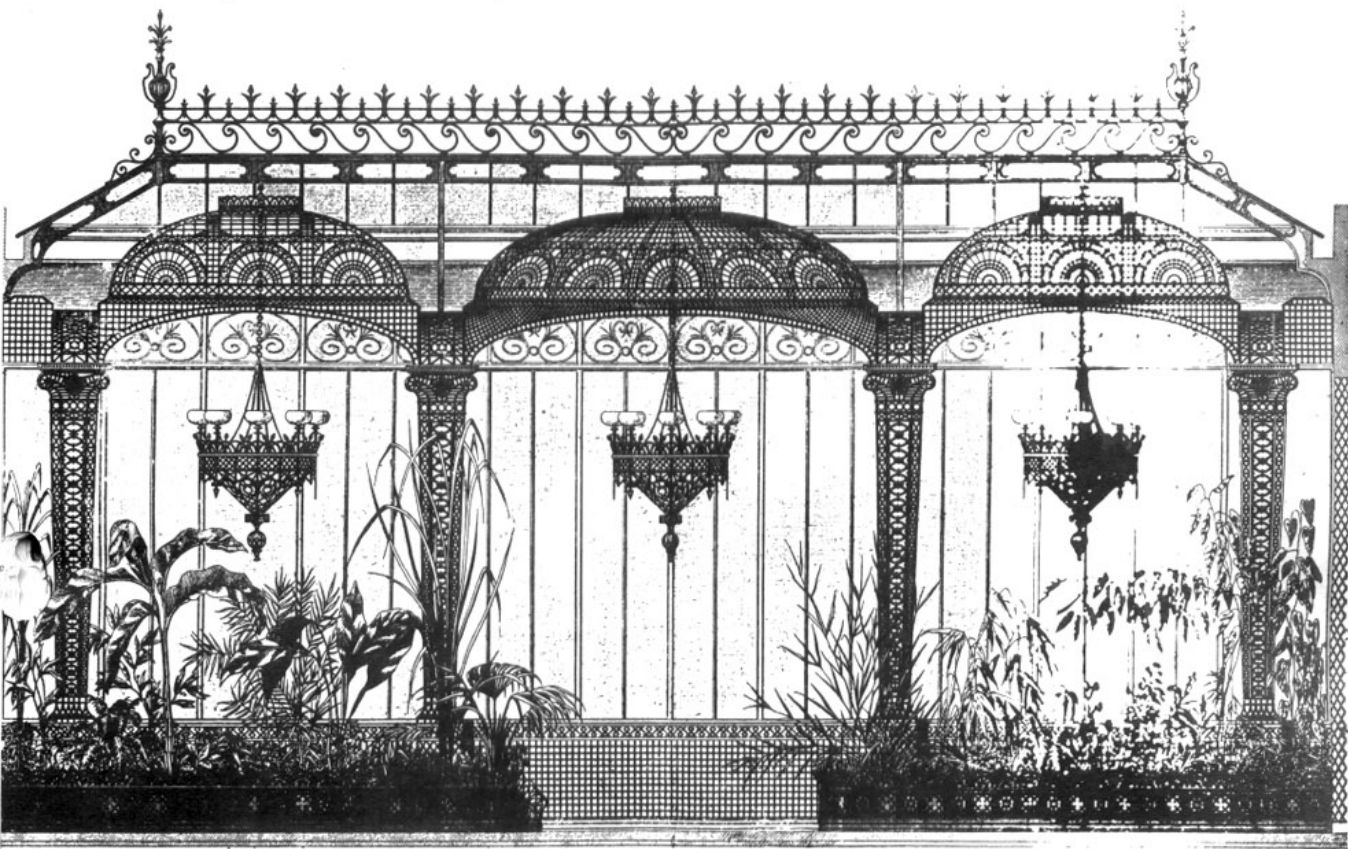


Боковой фасадъ.

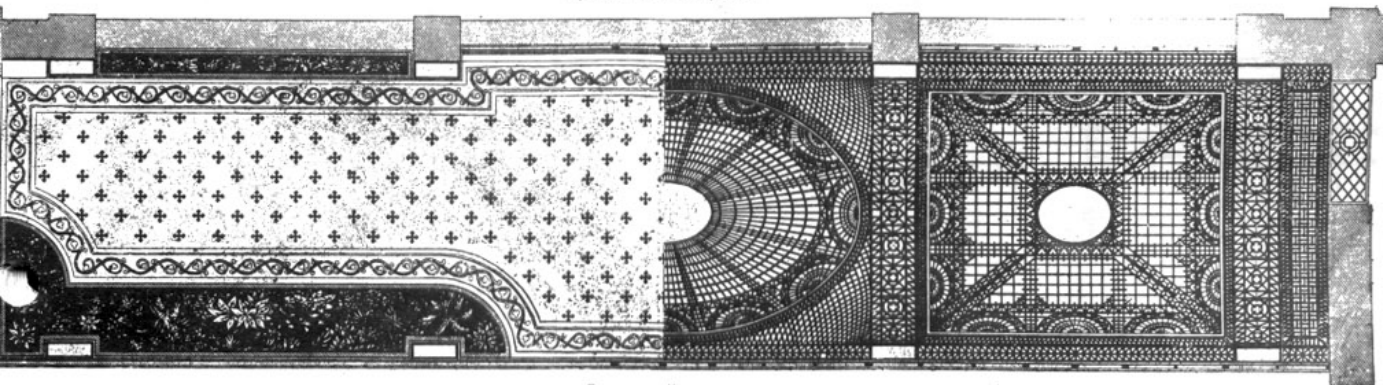


Разрѣзъ.

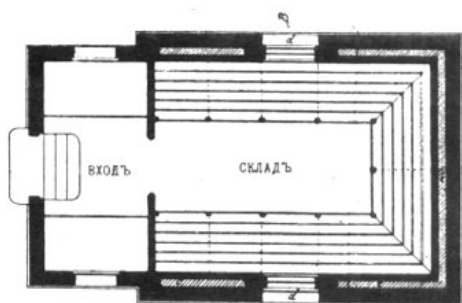
ЗИМНИЙ САДЪ ОСОБНЯКА въ ПАРИЖѢ (Бульваръ Latour-Maubourg). Арх. LECOEUR.



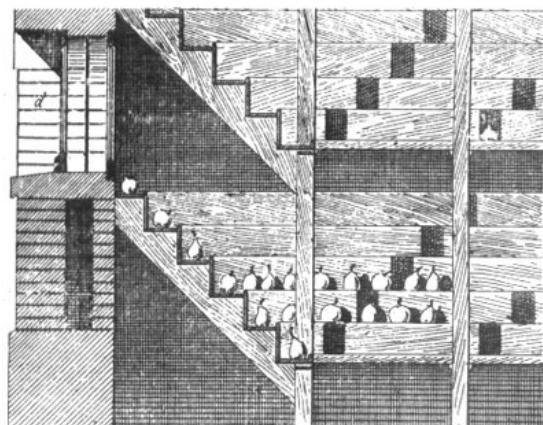
Продольный разръзъ.



Детальный планъ.



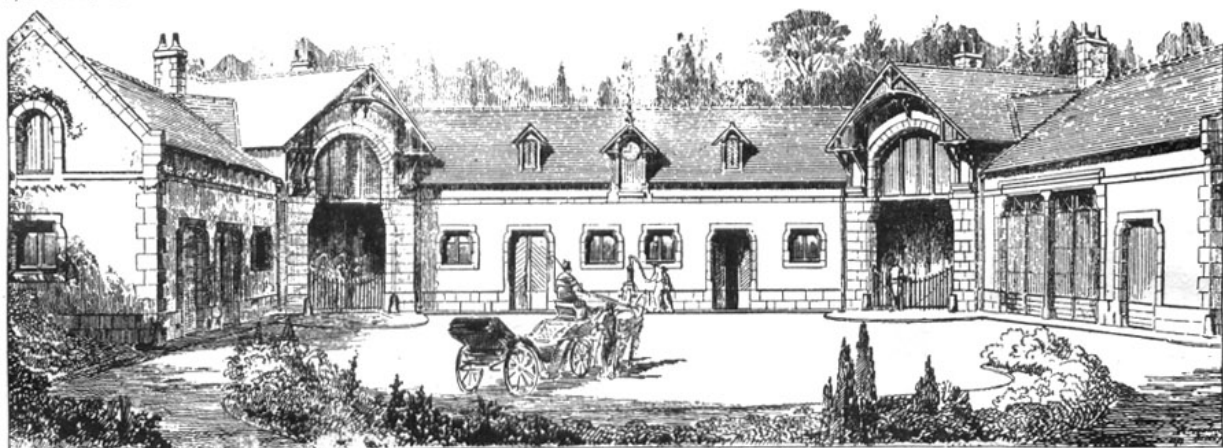
Планъ.



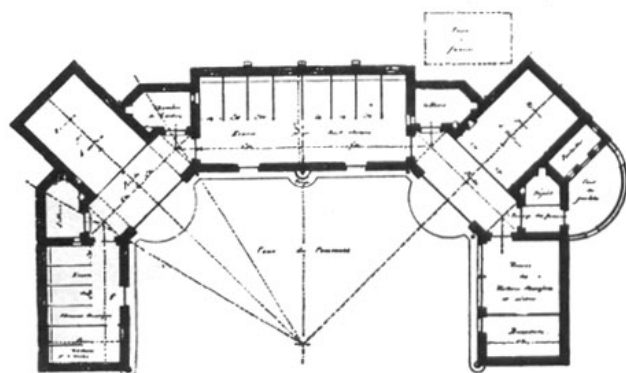
Детали полонъ.

## СЛУЖБЫ ПРИ ЗАМКЪ LOCQUÉRAN (Finistère).

Арх. Е. RIVOALEN.



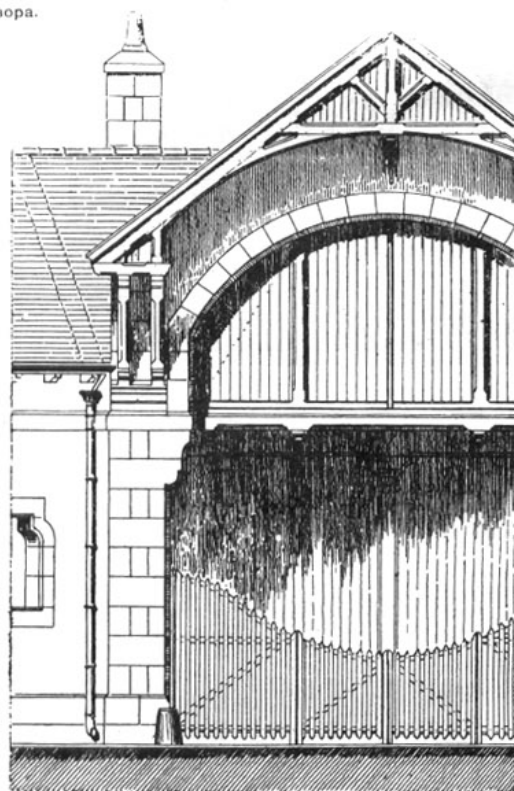
Перспективный видъ двора.



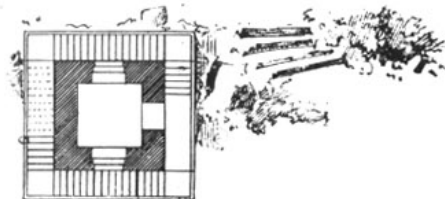
Планъ.

БАШНЯ ДЛЯ БАНА  
въ ИМѢНІИ А. А. АБАЗЫ  
въ ШПОЛѢ, КІЕВСКОЙ  
ГУБ.

Проектъ  
Проф. Арх. Л. Н. БЕНУА.  
Строилъ Арх. Г. Я. ЛЕВИ.



Детали.

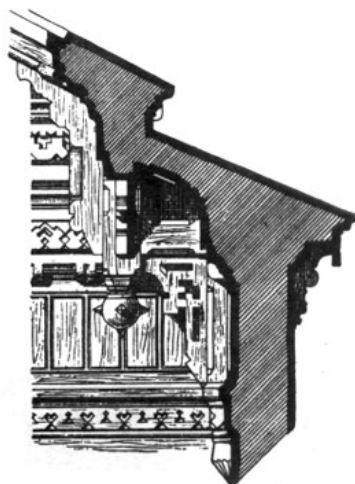


Планъ.

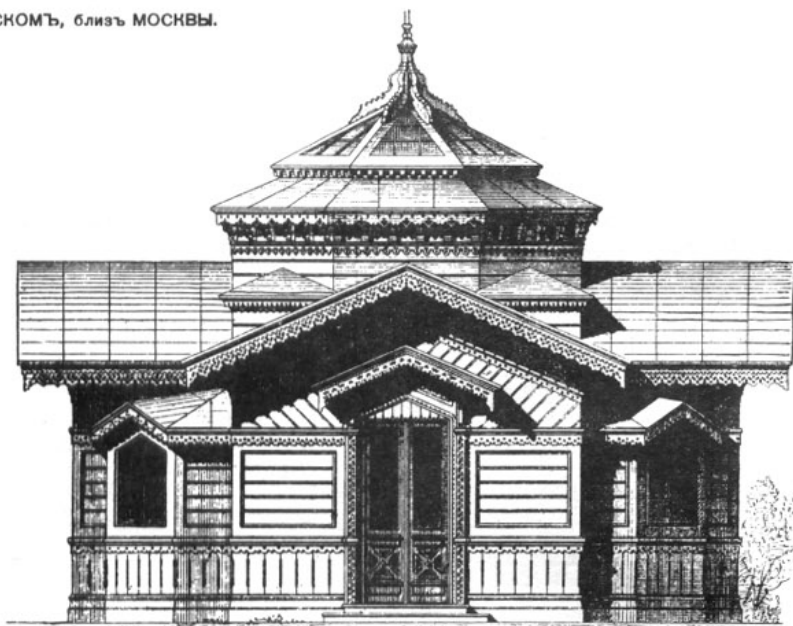


ПТИЧНИКЪ ВЪ ИМѢНИИ ЕЯ ВЕЛИЧЕСТВА ИЛЬИНСКОМЪ, близъ МОСКВЫ.

Проф. Арх. А. И. РЕЗАНОВЪ.



Деталь карниза.



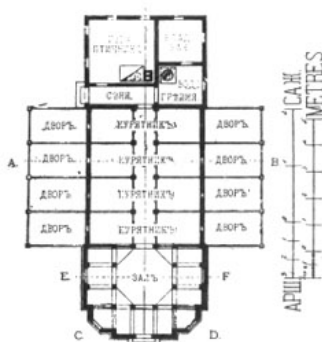
Главный

АРШ

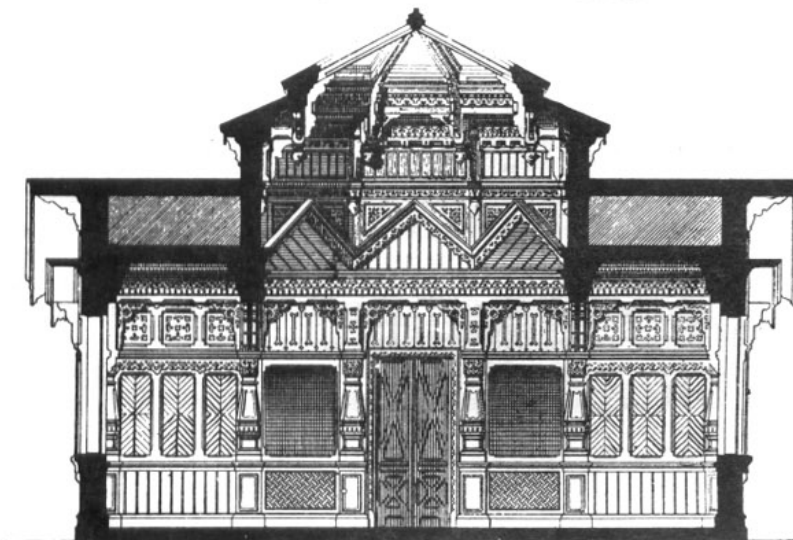
10 САЗ

METRES

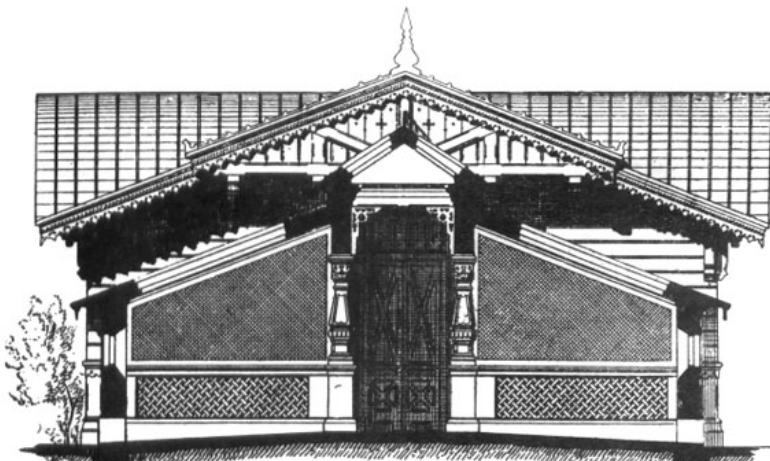
фасадъ



Планъ.

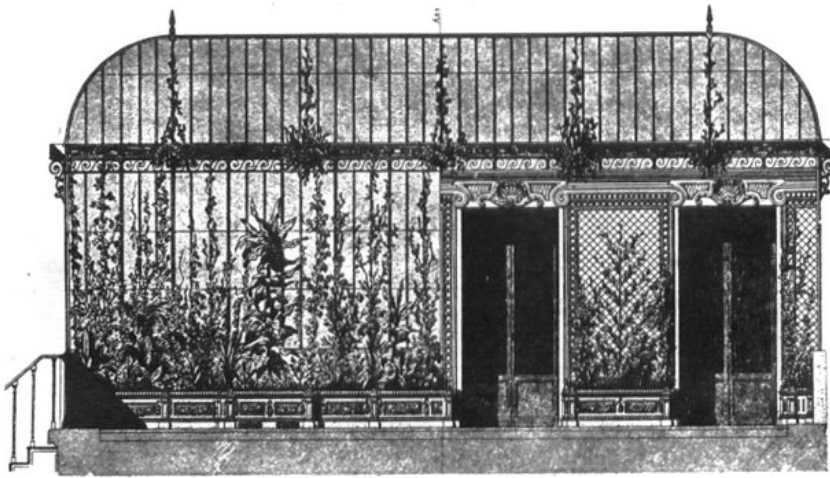


Поперечный разръзъ

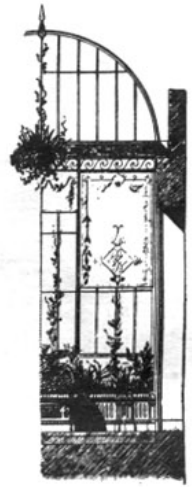


Разръзъ крыла.

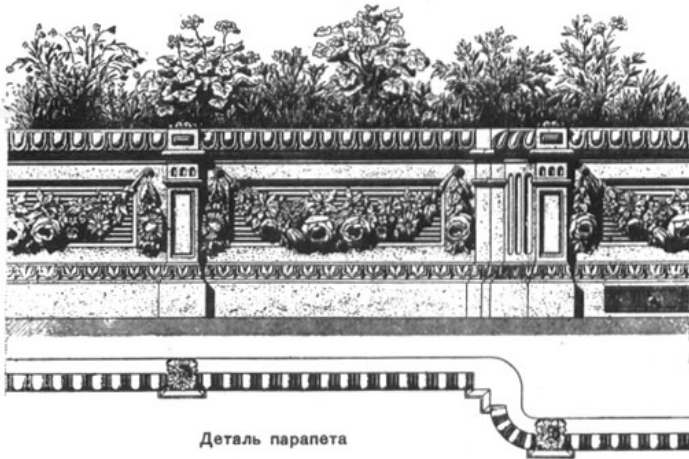
ЗИМНИЙ САДЪ ОСОБНЯКА НА УГЛУ AVENUE de L'IMPERATRICE и УЛИЦЫ BELLEVUE въ ПАРИЖЪ.  
Арх. PIGNY.



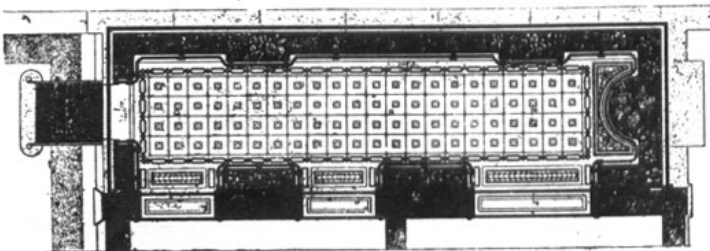
Продольный разръзъ



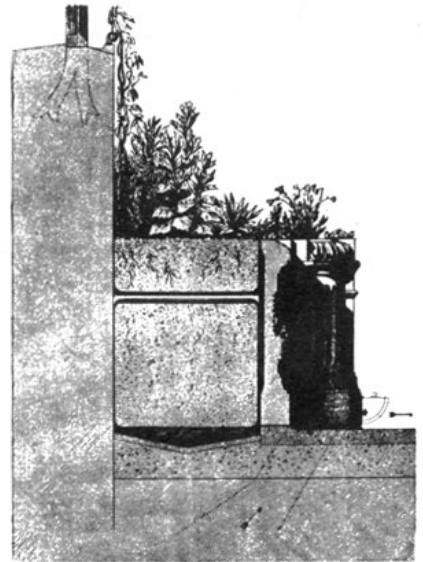
Поперечный разръзъ.



Деталь парапета



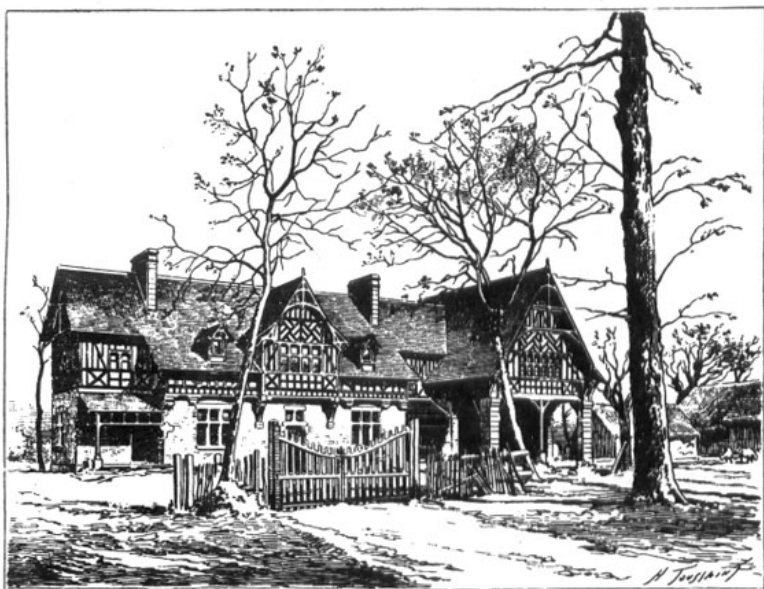
Планъ.



Детальный разръзъ парапета.

СЛУЖБЫ ЗАМКА VOIS-CHICOT (Normandie)

Арх. L. ROY.



Перспективный видъ.



Домикъ садовника.



Планъ.



Деталь домика садовника.

Лѣвый боковой фасадъ.

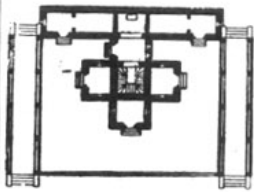


Правая часть фасада.

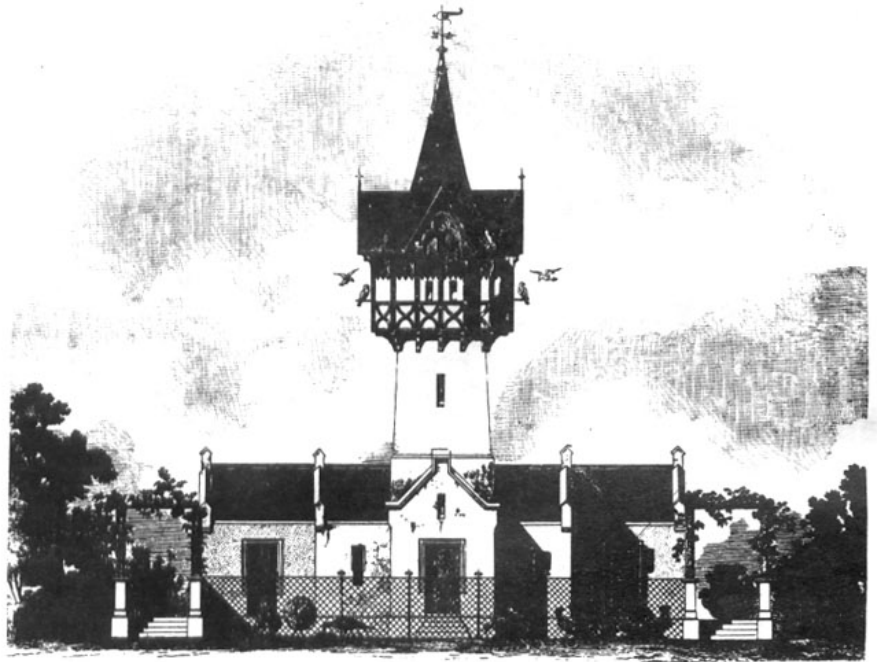


## ПТИЧНИКЪ ВЪ ИМѢНИИ GROSS-PETERWITZ.

Арх. PAVELT



Планъ.



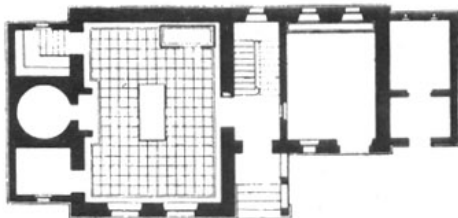
Главный фасадъ.

## ДОМИКЪ ДЛЯ РАБОЧАГО въ CERDON (Loire).

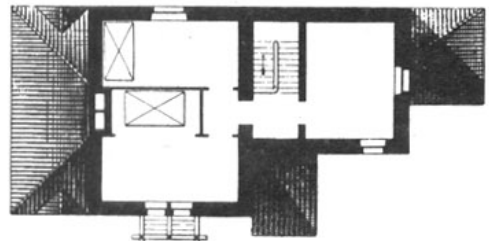
Арх. SUFFIT



Фасадъ.



Планъ 1-го этажа.



Планъ 2-го этажа.

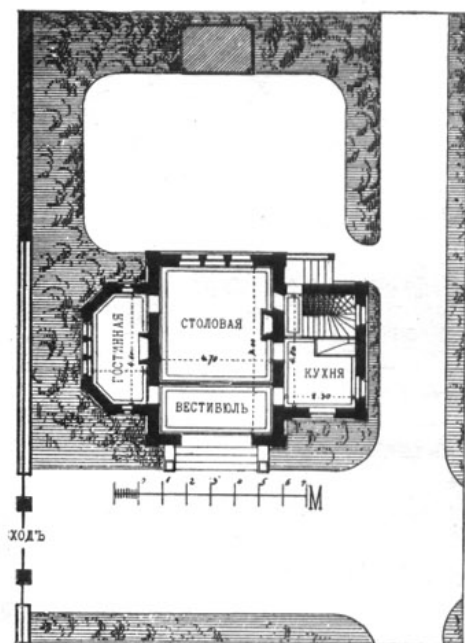


ДОМЪ ДЛЯ СЛУЖАЩИХЪ ПРИ ЗАМКѢ VOIS-RÉNAULT.

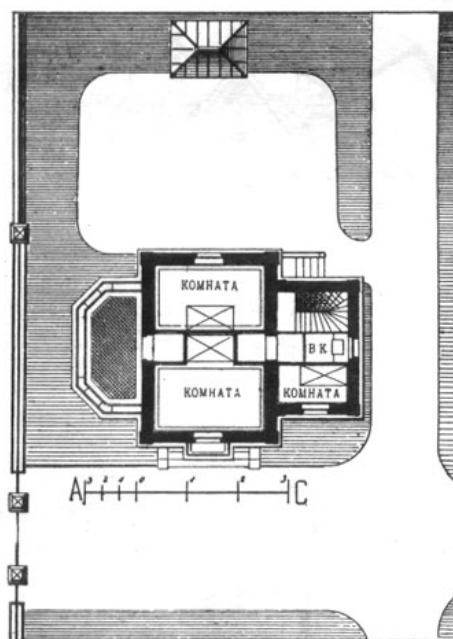
Арх. ANDRÉ & DÉCHARD.



Главный фасадъ.

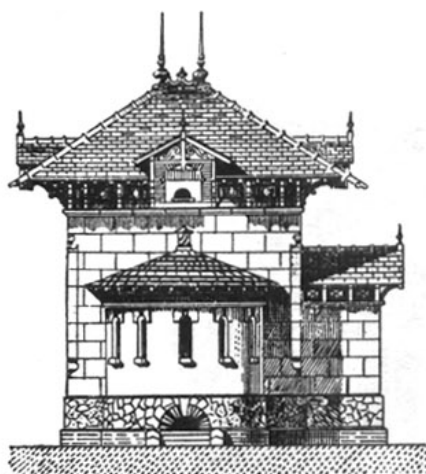


Планъ 1-го этажа.

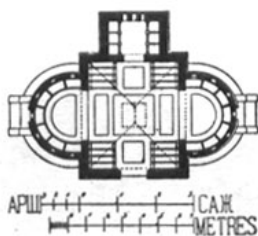


Планъ 2-го этажа.

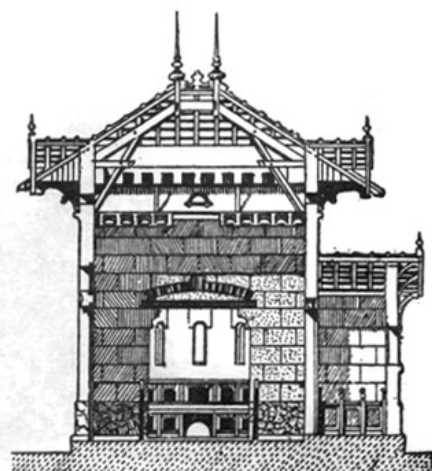
ПТИЧНИКЪ въ EPIRÉ. (деп. Maine et Loire).  
Арх. GARIN.



Боковой фасадъ.



Планъ.

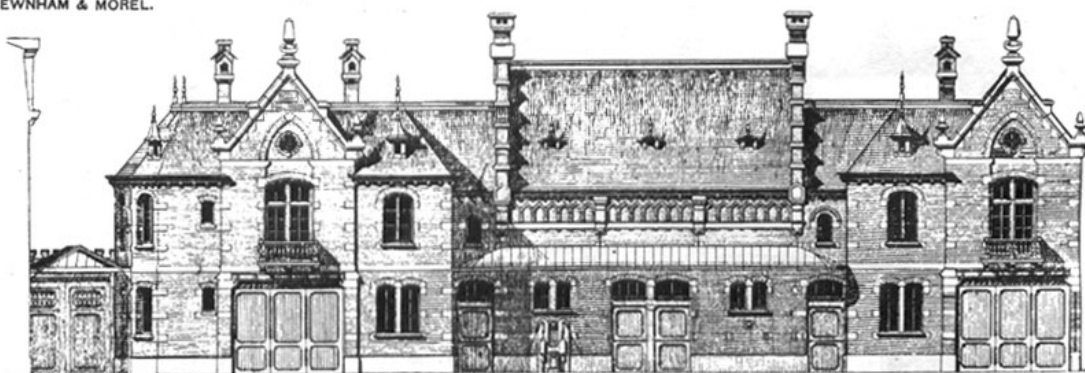


Поперечный разръзъ.



Главный фасадъ.

КОНЮШНЯ и КАРЕТНЫЙ САРАЙ въ LILLE.  
Арх. NEWNHAM & MOREL.

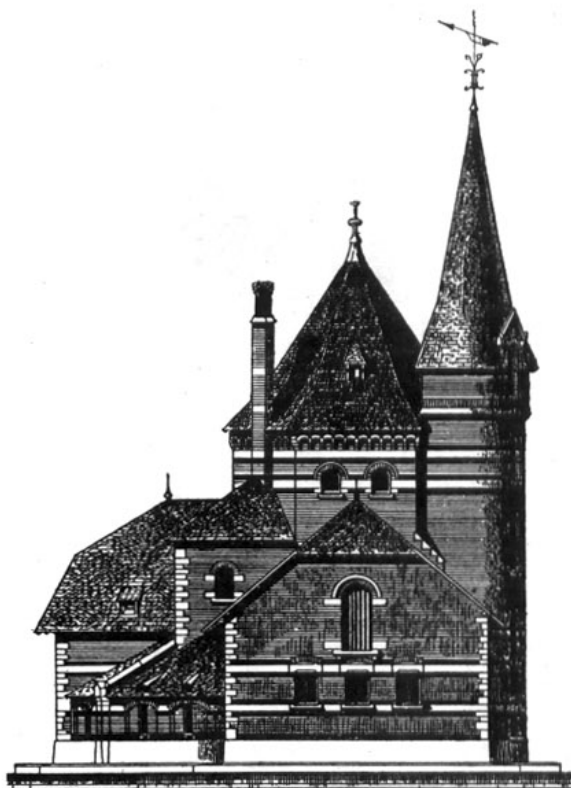


Фасадъ со стороны двора.

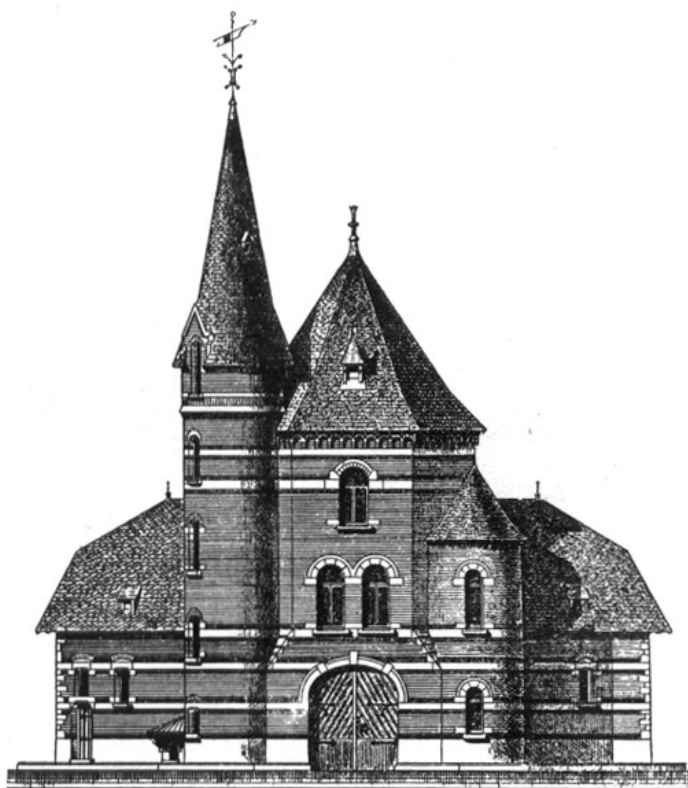


Планъ.

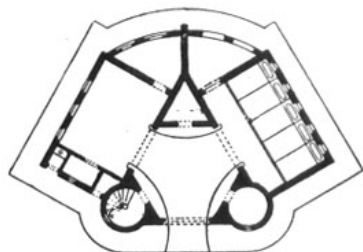
ПРОЕКТЪ ЗДАНІЯ КОНЮШНИ И СЛУЖЕБЪ.  
Арх. FLORENT VAN ROELEN.



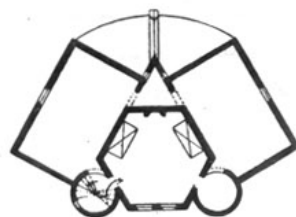
Боковой фасадъ.



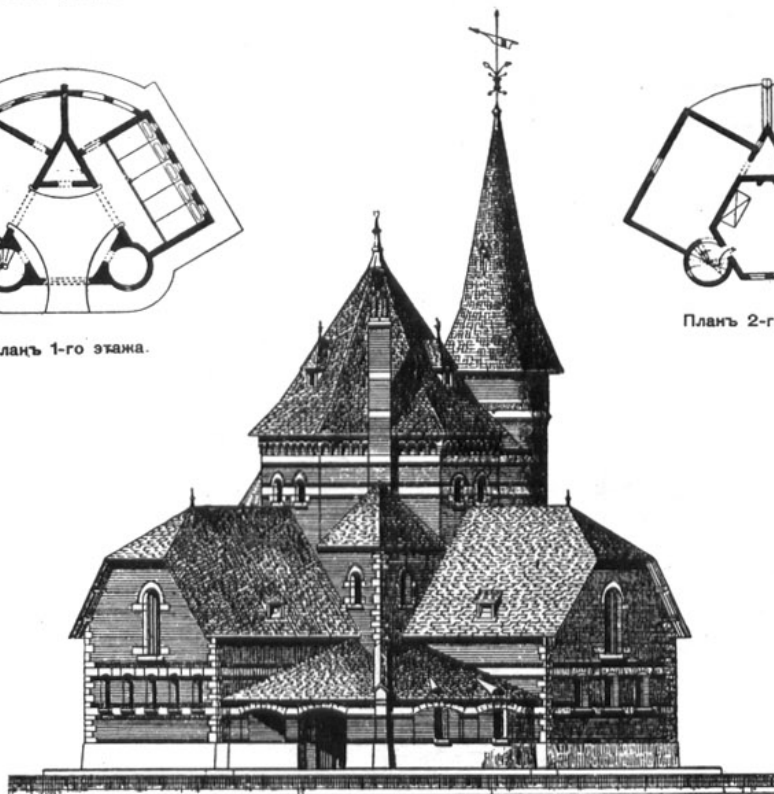
Главный фасадъ.



Планъ 1-го этажа.

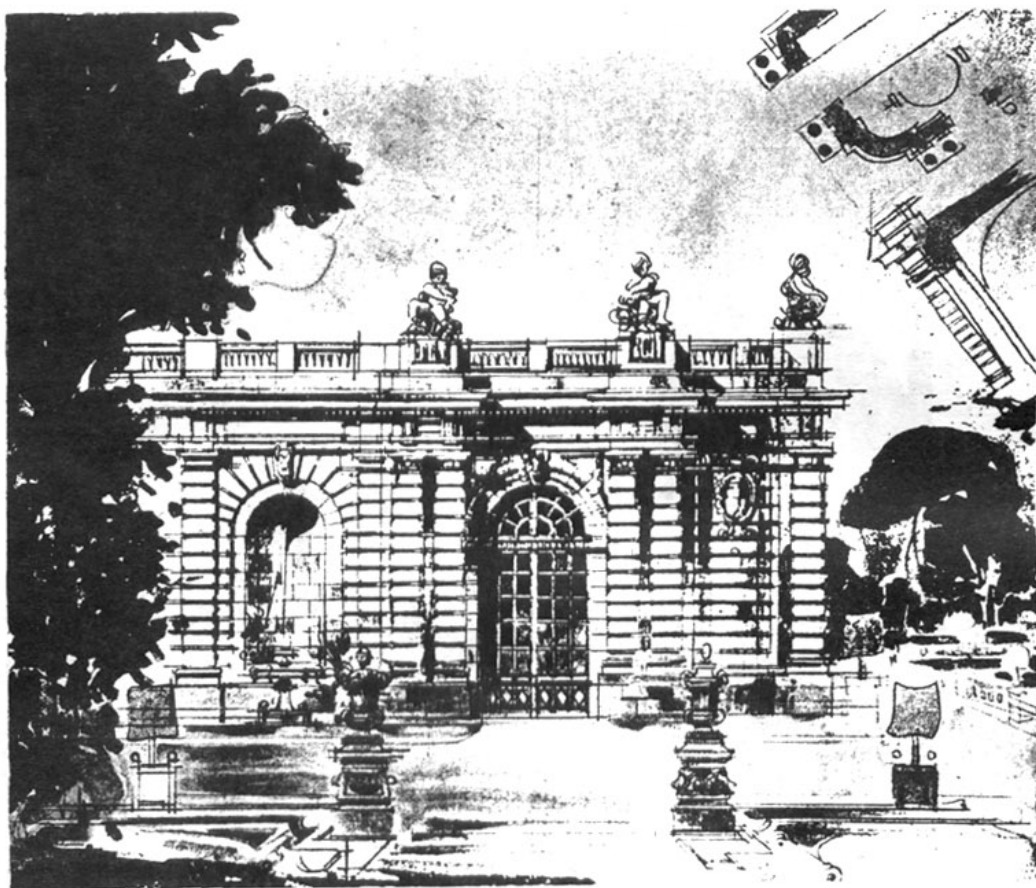


Планъ 2-го этажа.



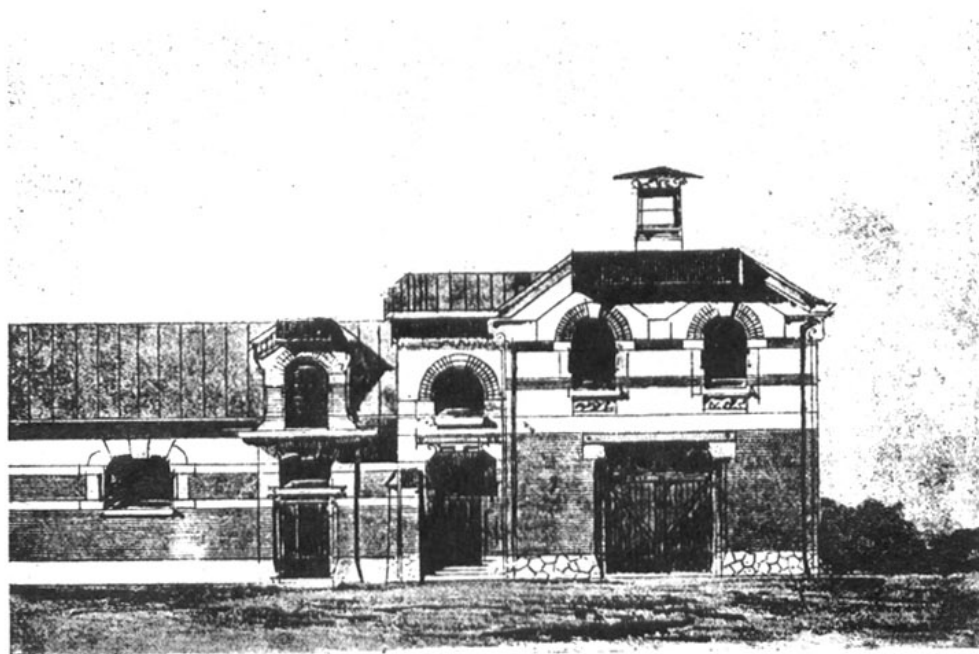
Задній фасадъ.

ЭСКИЗЪ ОРАНЖЕРЕИ, УСТРОЕННОЙ ПОДЪ ТЕРРАССОЙ.  
Арх. JEAN HEBRARD



Главный фасадъ

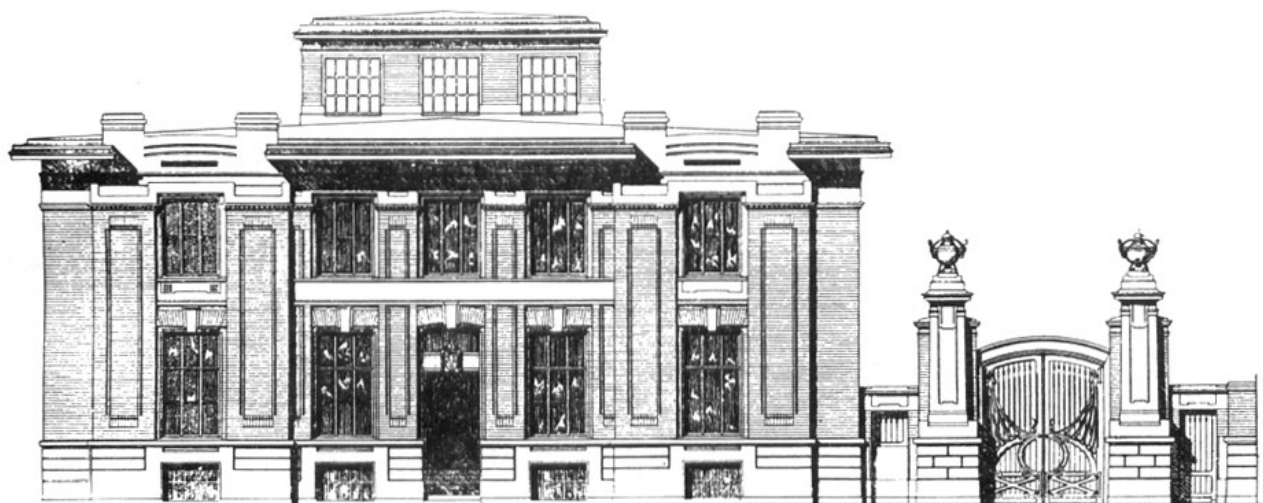
ПРОЕКТЪ КОНЮШНИ въ ДОМѢ г. О. ЛИСТЪ, въ МОСКВѢ (Глазовскій пер). Гр. Инж. Л. Н. КЕНУШЕВЪ.



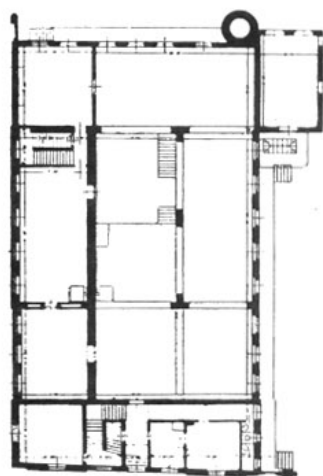
Главный фасадъ



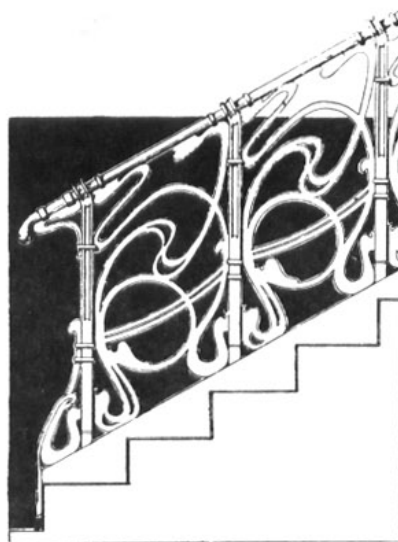
ЗДАНИЕ НИЖНЕ-АВСТРИЙСКОЙ МОЛОЧНОЙ ФЕРМЫ въ ВѢНѢ. BETRIEBSGEBÄUDE der NIEDERÖSTERREICHISCHEN MOLKEREI in WIEN.  
Арх. ERICH GESCHÖPF.



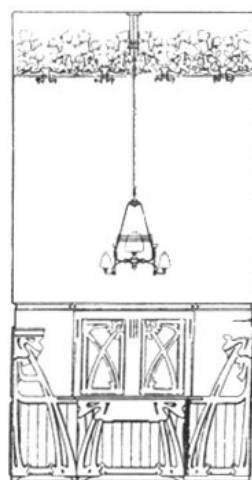
Фасадъ.



Планъ.



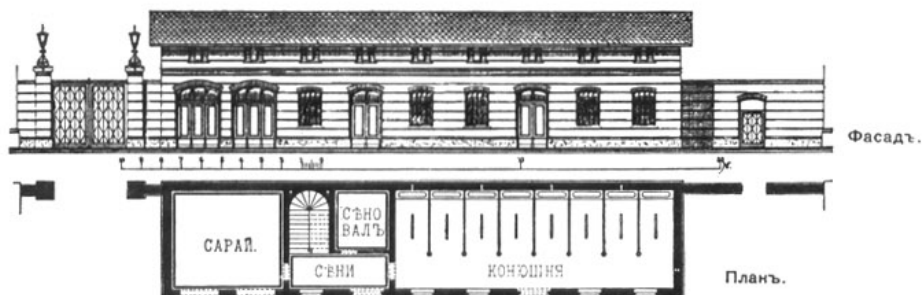
Деталь лѣстницы.



Деталь внутренней отдѣлки.

ПРОЕКТЪ ЗДАНІЯ КОНЮШНИ и КАРЕТНАГО САРАЯ.

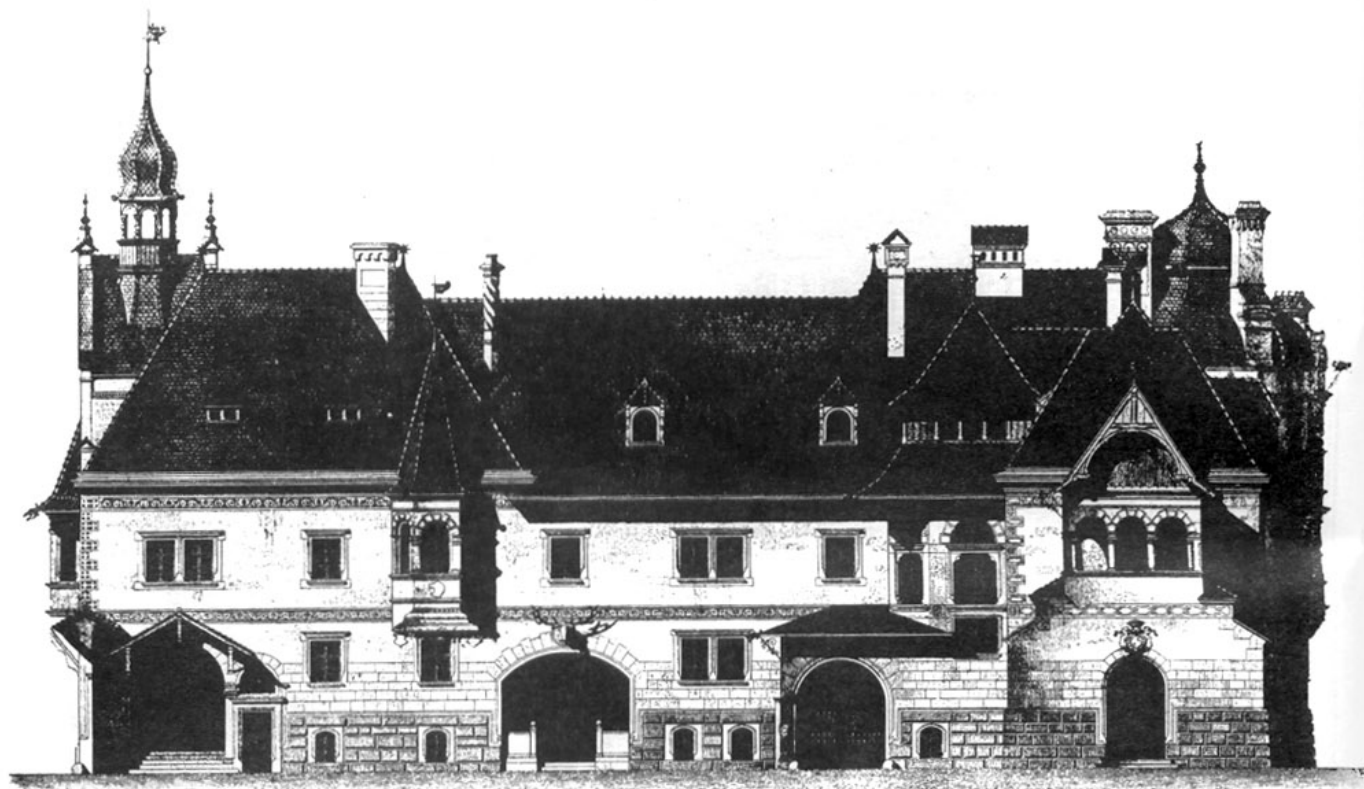
Арх. L. KLASSEN.



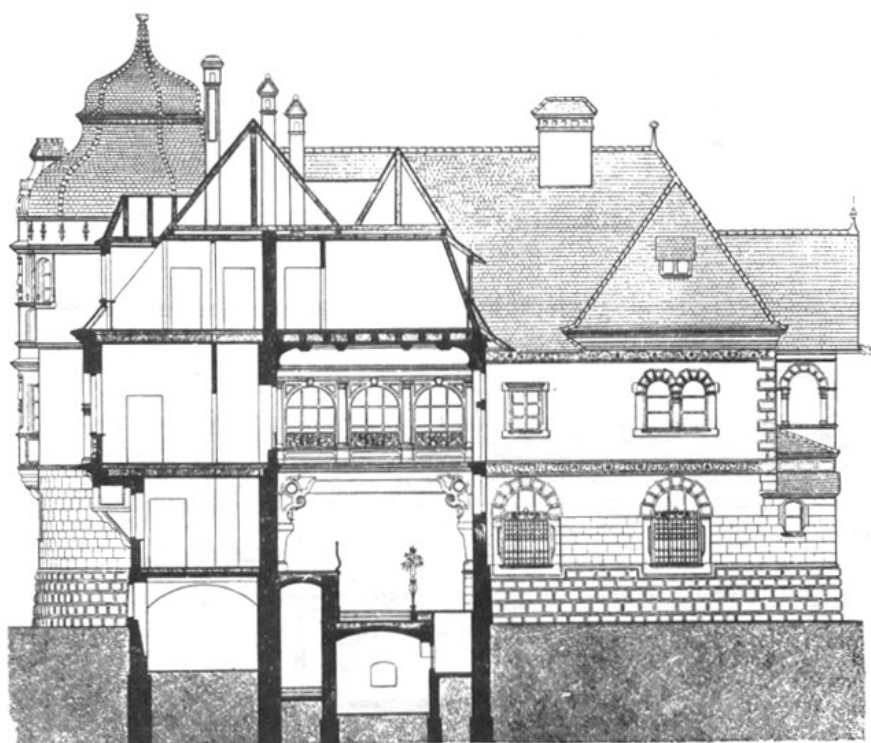
Фасадъ.

Планъ.

графа d'HARNONCOURT въ Вѣнѣ. Арх. О. HIESER.



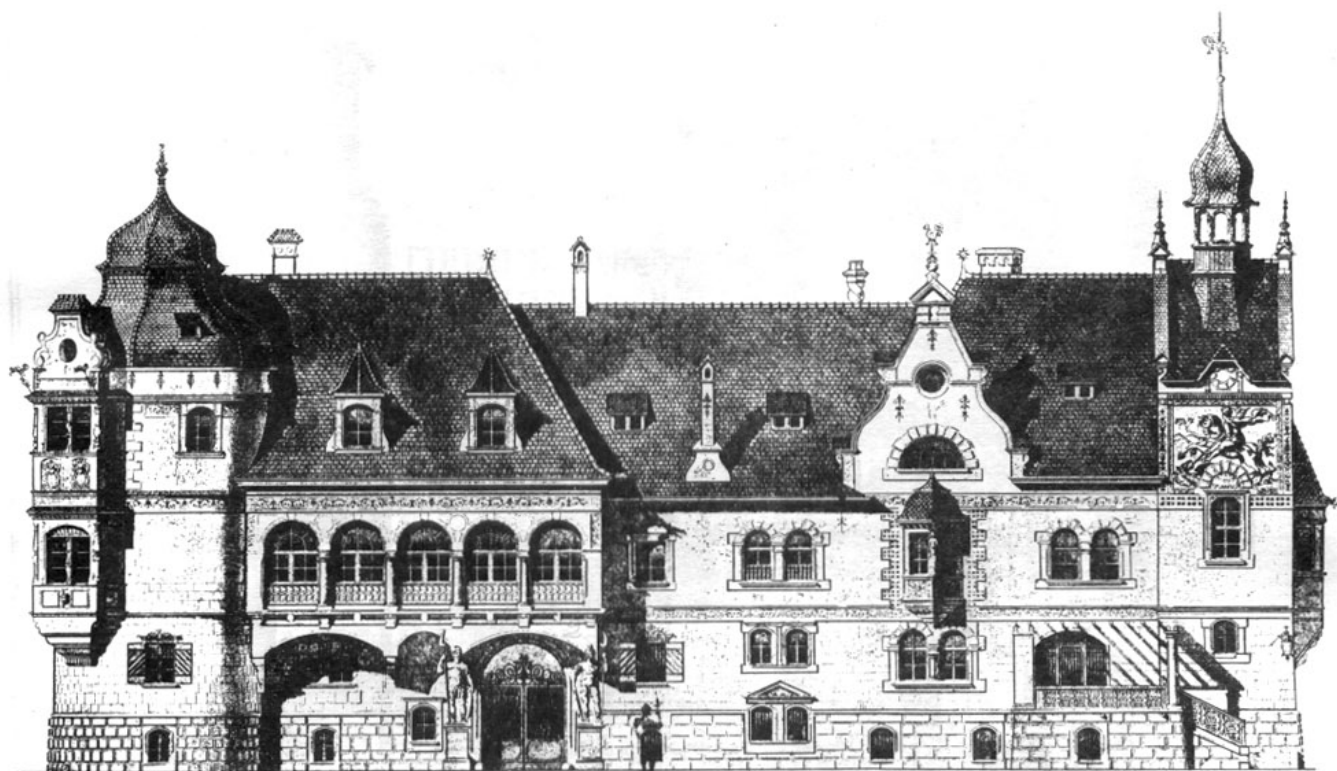
Фасада Д. Е.



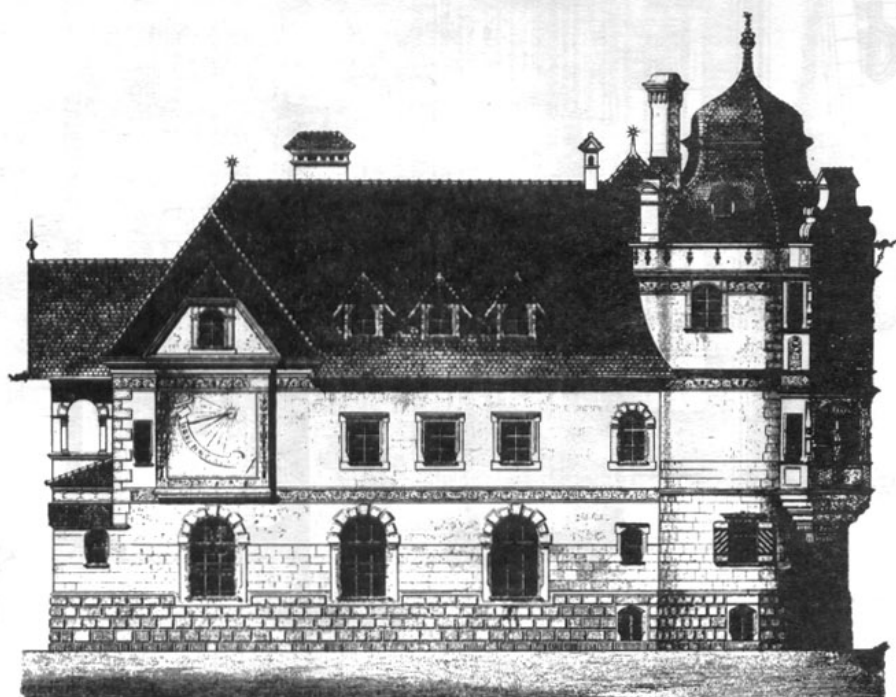
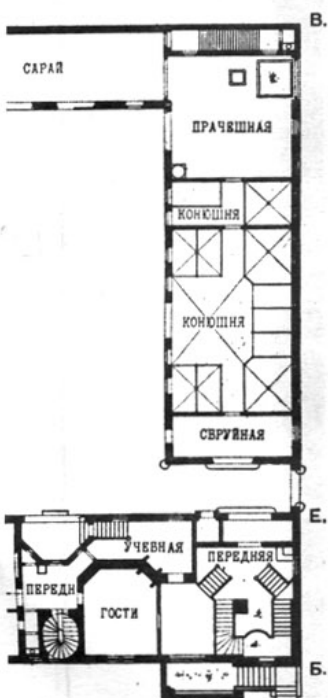
Разрѣзъ.



Планъ 1-го этажа

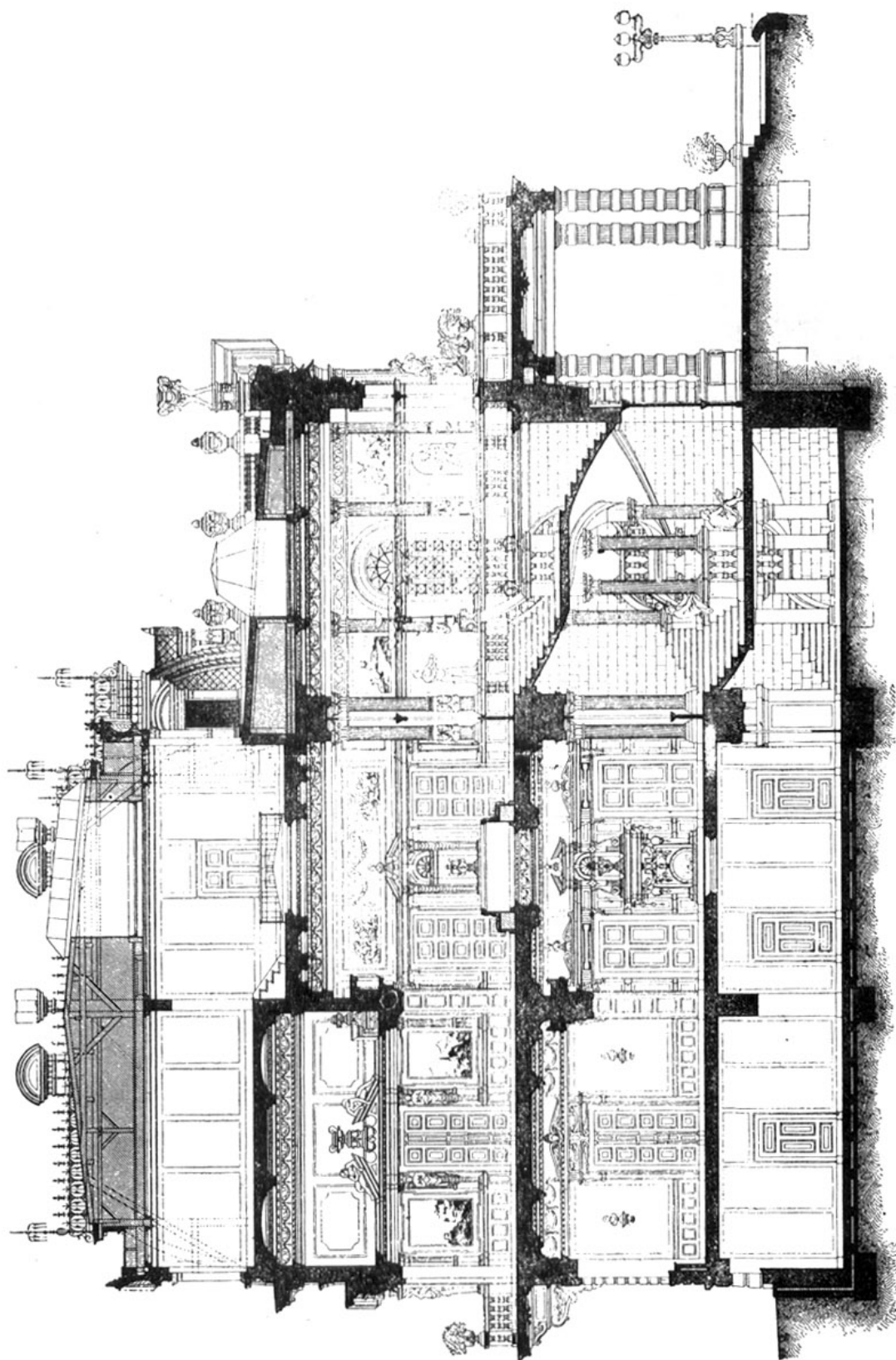


Фасадъ А. Б.



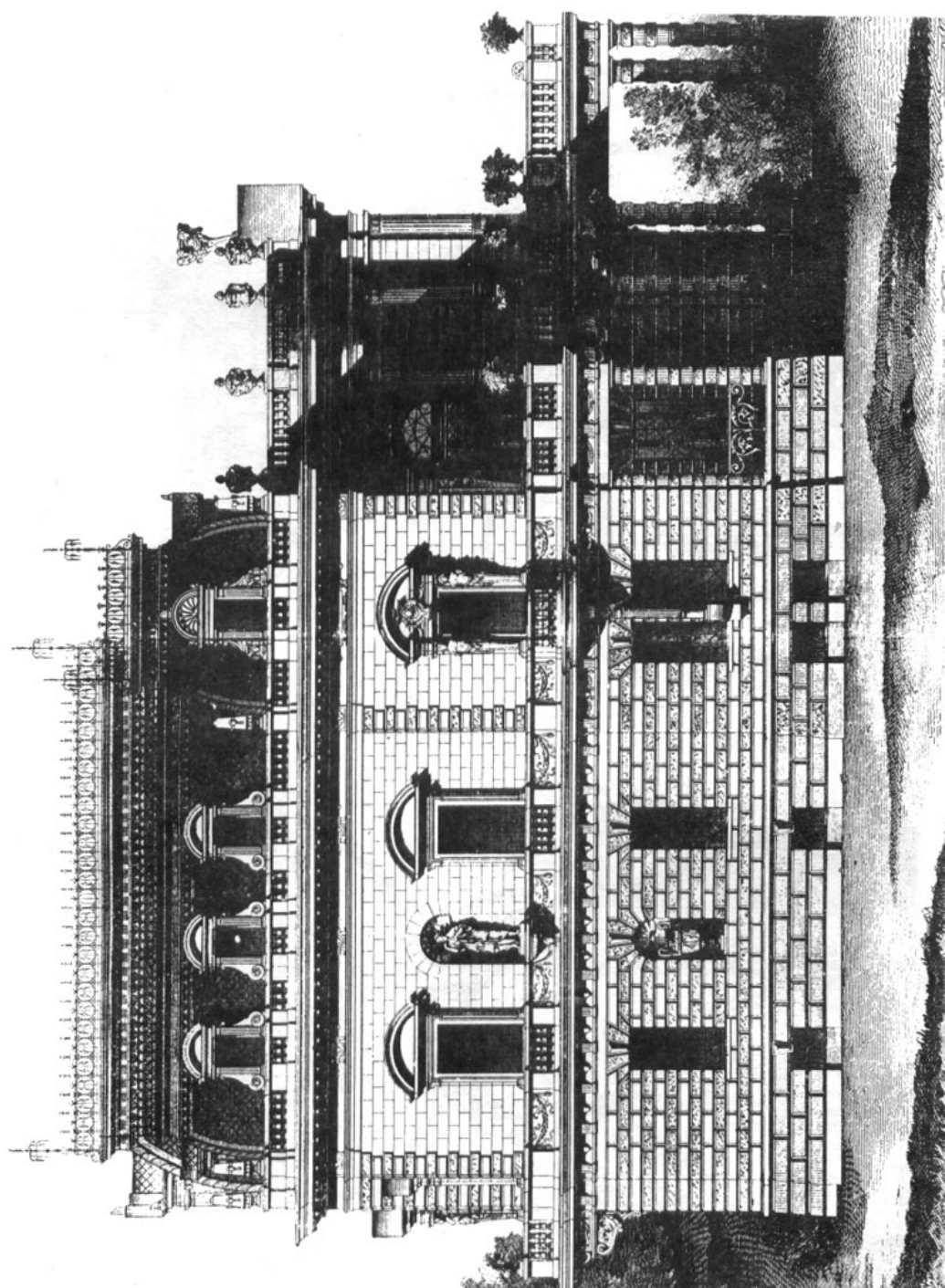
Фасадъ А. Д.

ПРОЕКТЪ БАРСКАГО ДОМА для усадьбы г. БОРОВСКАГО, Московской губ.  
 Архит. М. А. THURNER, (1881 г.).



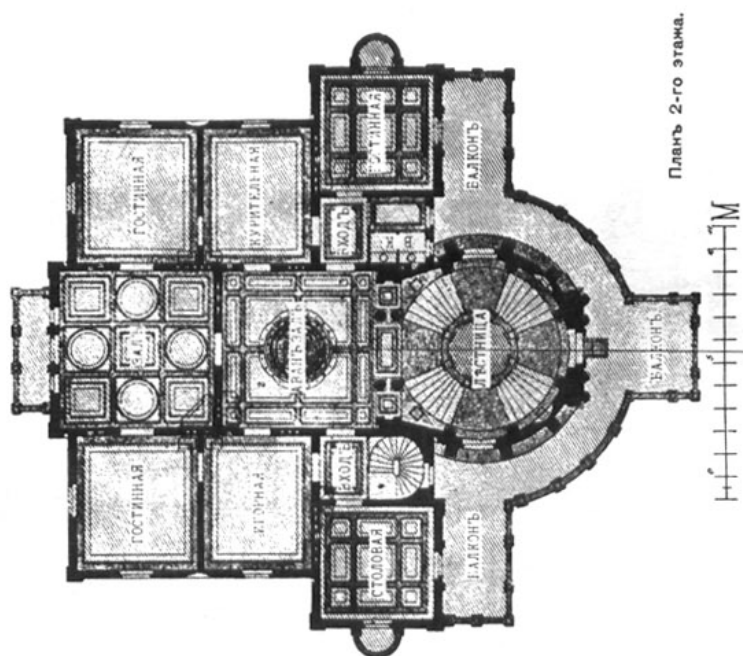
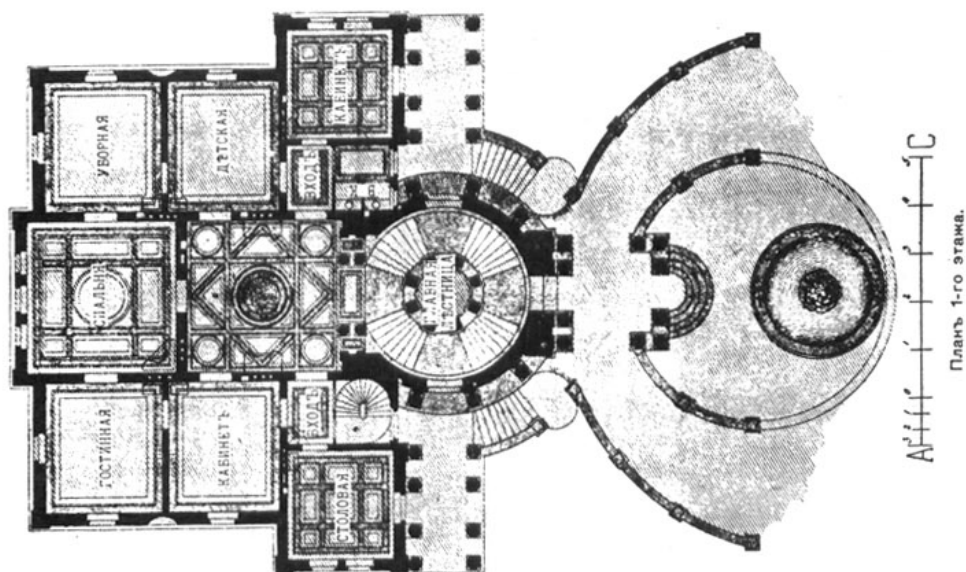
Перспективный разрезъ.

ПРОЕКТЪ БАРСКАГО ДОМА для усадьбы г. БОРОВСНАГО, Московской губ.  
Архит. М. А. THURNER, (1881 г.).



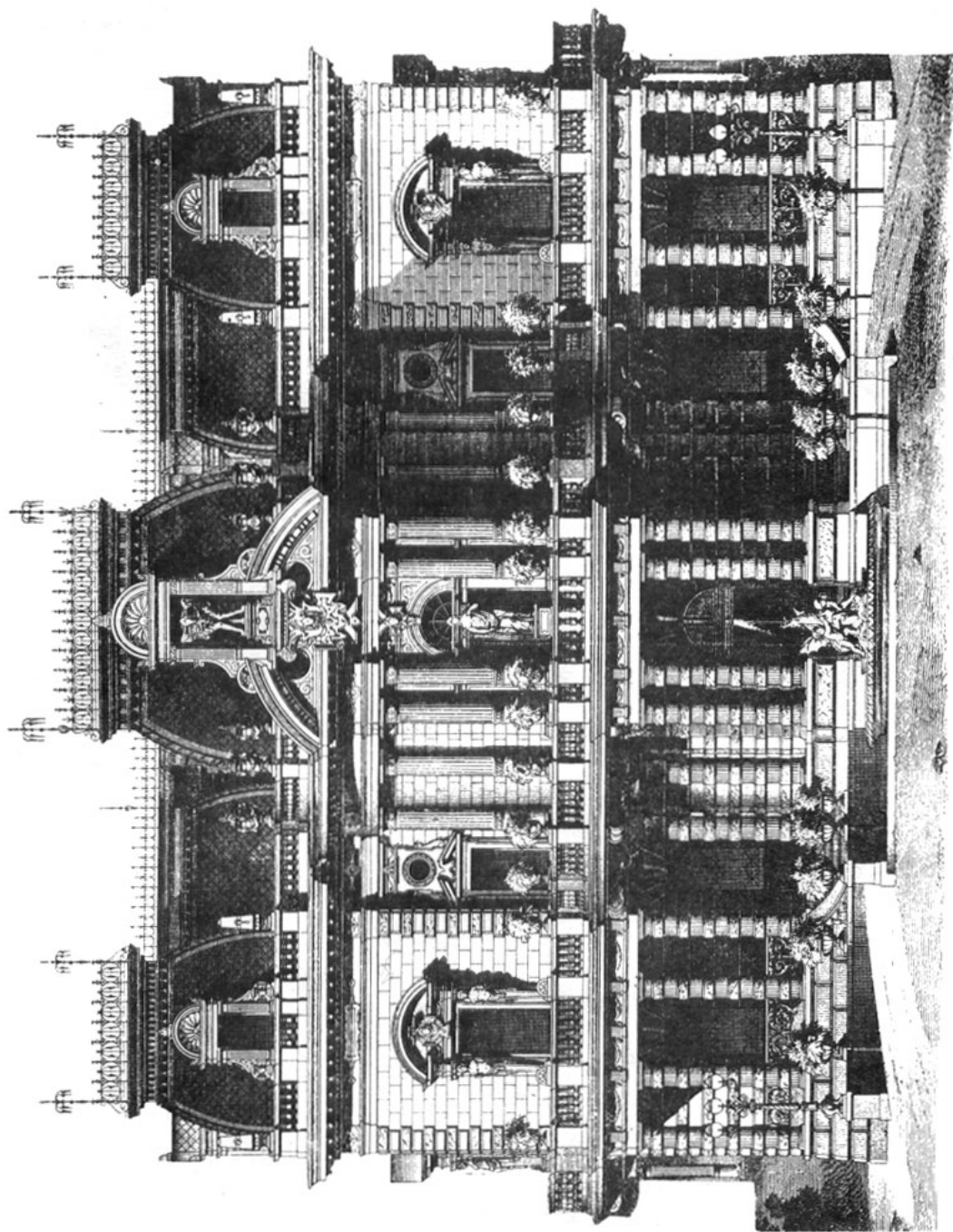


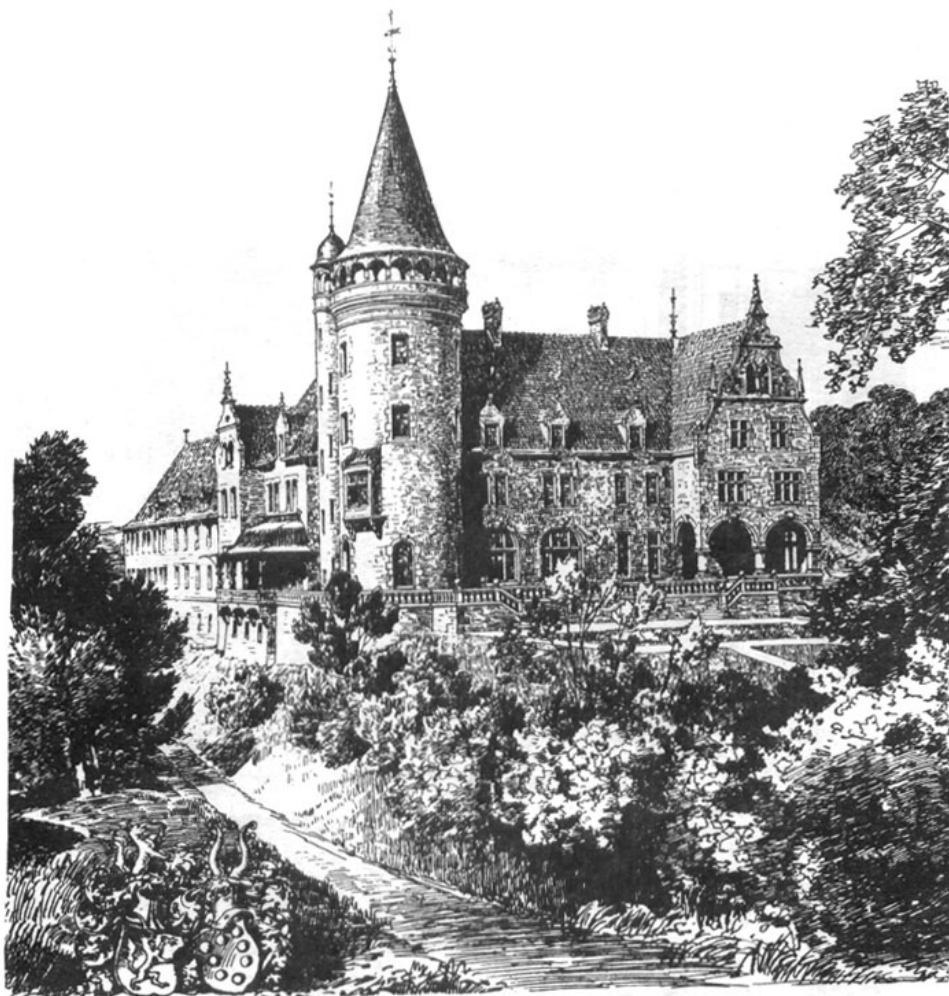
ПРОЕКТЪ БАРСКАГО ДОМА для усадьбы г. БОРОВСКАГО, Московской губ.  
Архит. М. А. THURNER, (1881 г.).



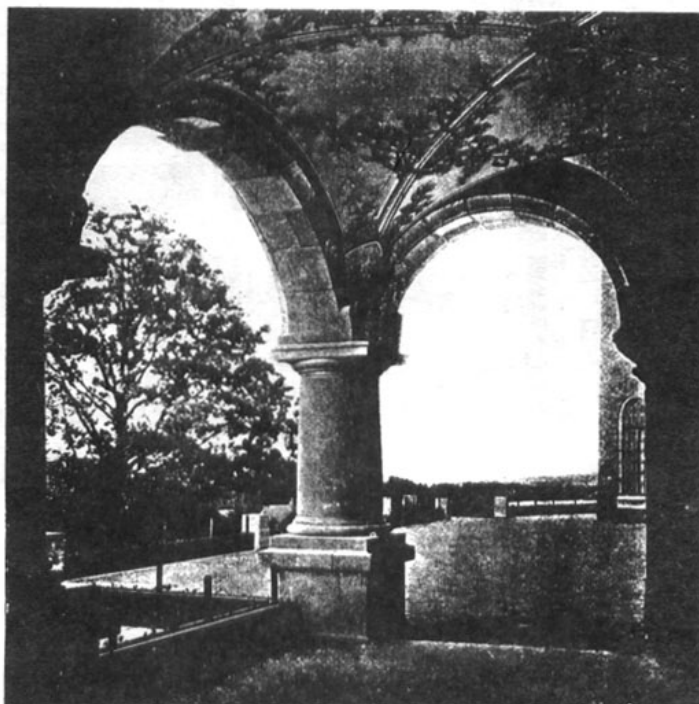
ПРОЕКТЪ БАРСКАГО ДОМА для усадьбы г. БОРОВСКАГО, Московской губ.

Архит. М. А. THURNER, (1881 г.).





Перспективный видъ съ сѣверо-западной стороны.

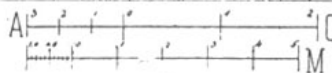


Лоджія сѣвернаго фасада.

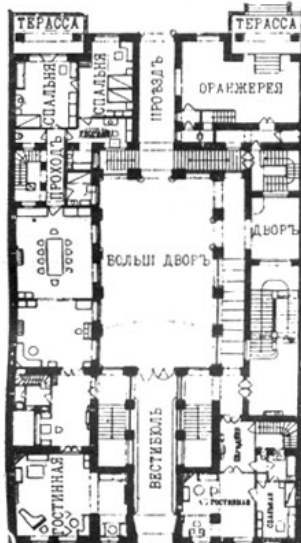
BUDAPEST, PALAIS LUDWIG EGYEDI. Арх. OSKAR MARMOREK.



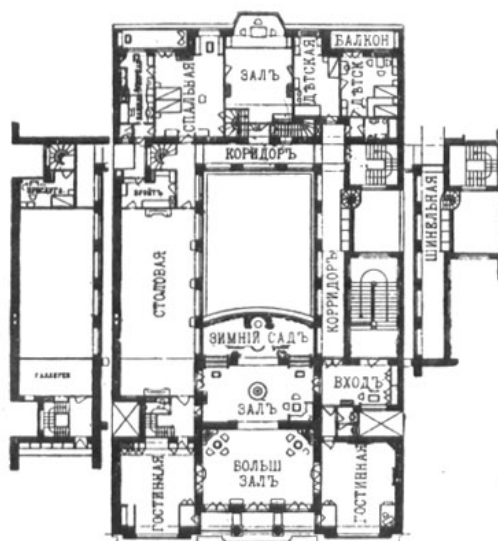
Масштаб 1:100.



Фасадъ.



Планъ 1-го этажа.

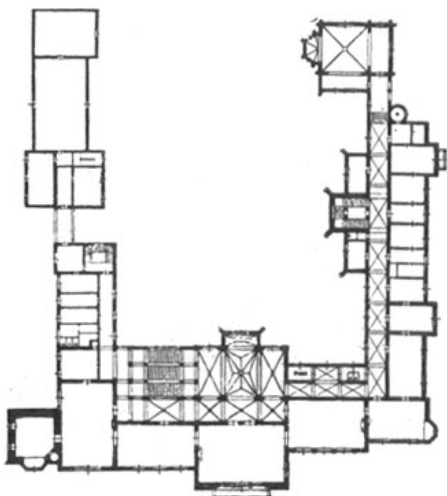


Планъ 2-го этажа.

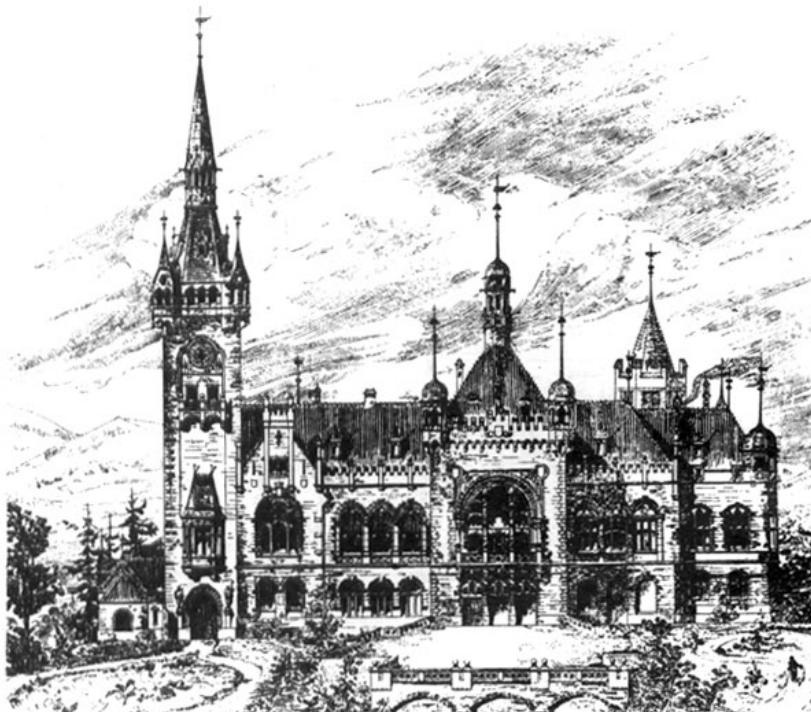


Планъ 3-го этажа.

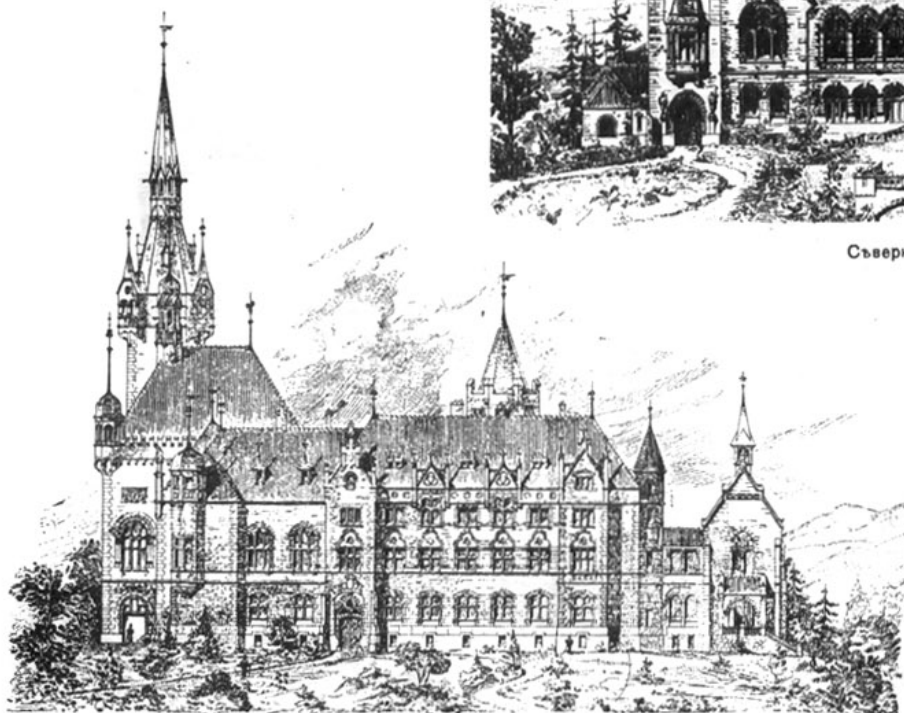
ЭСКИЗНЫЙ ПРОЕКТЪ ЗАМКА. Арх. ОСКАРЬ УНГЕРЬ.



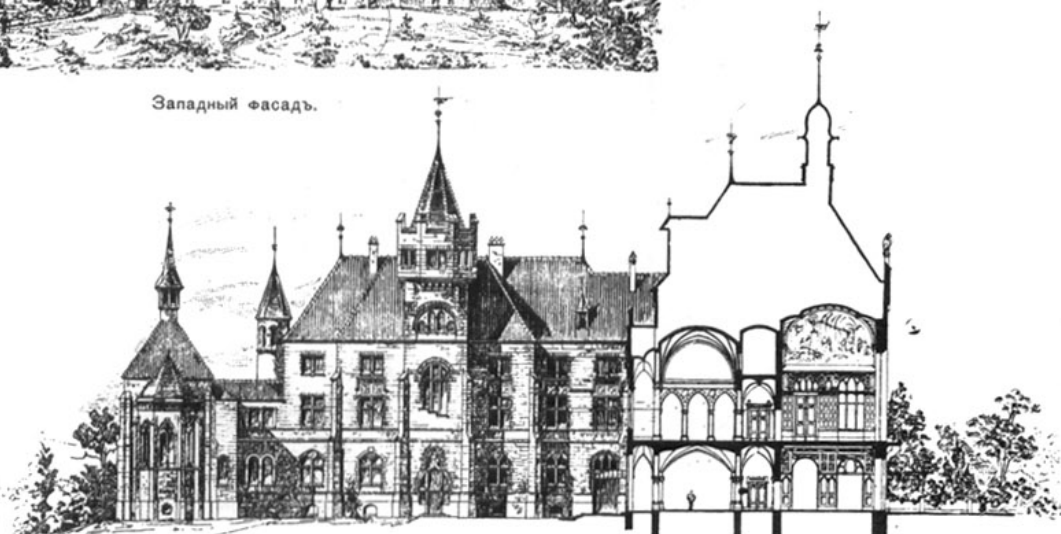
Планъ 2-го этажа.



Сѣверный фасадъ.



Западный фасадъ.





# ХОЗЯЙСТВЕННЫЕ ПОСТРОЙКИ



Переиздавая  
уникальный труд Г.В. Барановского

«Архитектурная энциклопедия XIX века», вышедший впервые в 1902–1908 годах в Санкт-Петербурге, издательство хочет не только помочь архитекторам, художникам, подрядчикам, застройщикам и будущим домовладельцам, но и попытаться связать оборванную нить развития традиционной русской культуры.

Энциклопедия Барановского вобрала в себя опыт многих зодчих второй половины XIX – начала XX века, как бы подводя итог поискам в области формы, стиля и конструкции. Надо отметить, что эта работа осуществлялась известными архитекторами, среди которых – В.П. Стасов, В.А. Гартман, И.П. Ропет, и др.

В разделы «Виллы, дачи, загородные дома», «Дома-особняки», «Загородные дворцы и охотничьи замки» и «Хозяйственные постройки» включены около 400 проектов в 1500 изображениях.

Здесь собраны не только существующие, построенные по всему миру сооружения, но и большое число проектов.

Издательство надеется, что предпринятая им столь необычная по характеру и назначению публикация будет с интересом встречена читателями и поможет им в сложном, благородном и нелегком деле – проектировании и строительстве собственного дома.

Москва 2001

