

ФОНД



к-т (590)  
60.572м

изд. Г. Г. РОЗЕЛИУС  
ЛЕНИНГРАД.

Ленинградский Гублит № 27097 и 27098 Тир. 5000 экз.

Лит. "Грифка", ул. Воинова 53.

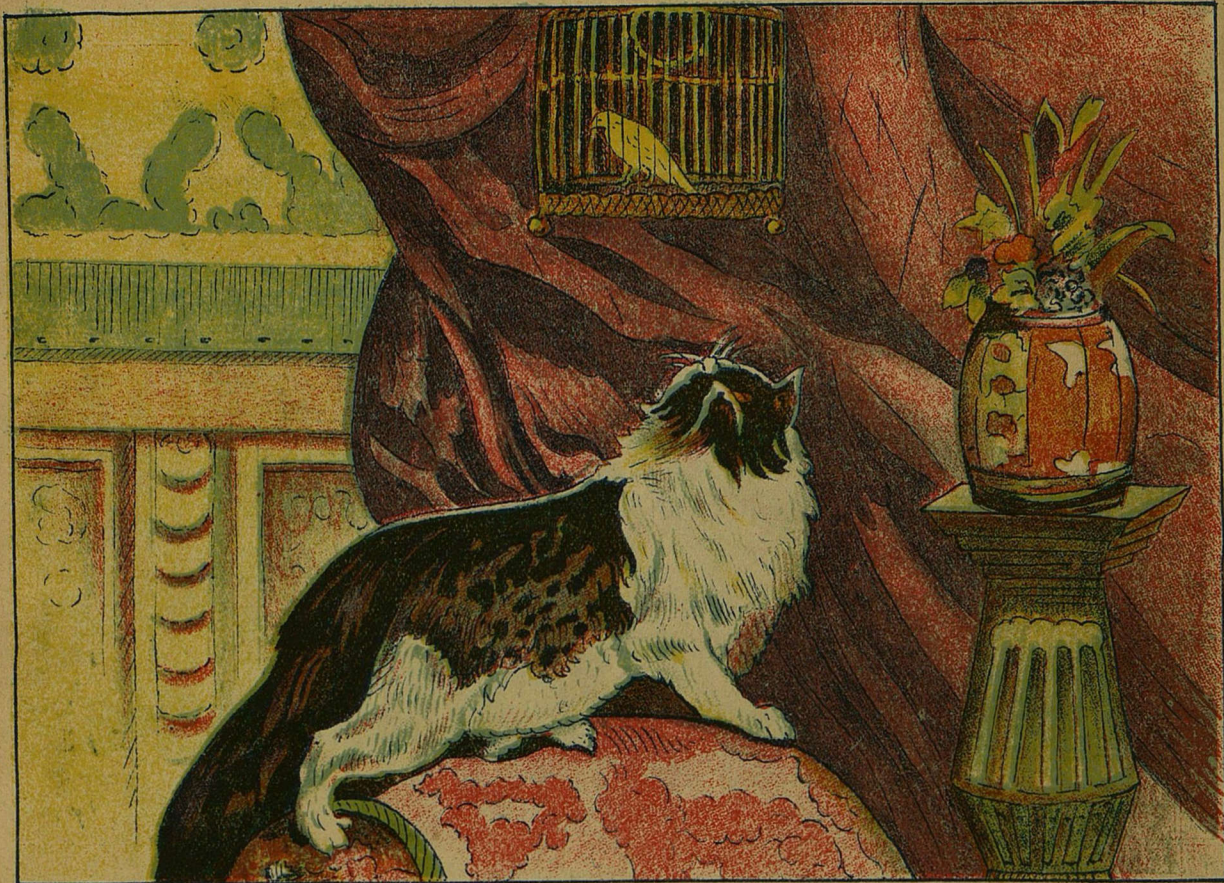




**СОБАКА** — лучший друг человека, самое умное животное, привязывается к хозяину, послушна и хорошо дрессируется. Хранит жилище и стада, помогает на охоте и войне, отыскивает украденное и преступников, служит для езды и даже (в Китае) идет в пищу. На рис. изображена собака Ньюфаундлендской породы (водолаз). Существует много пород, различающихся по характеру

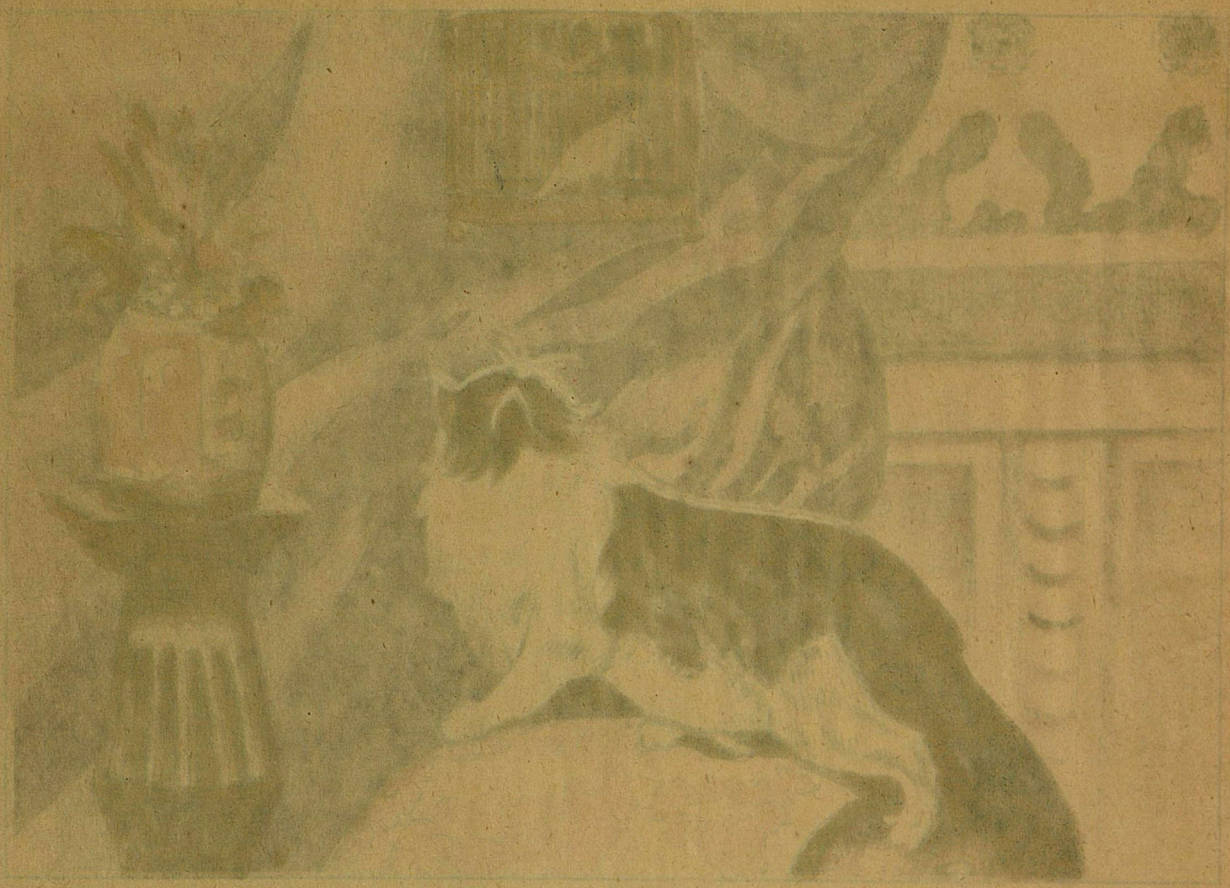






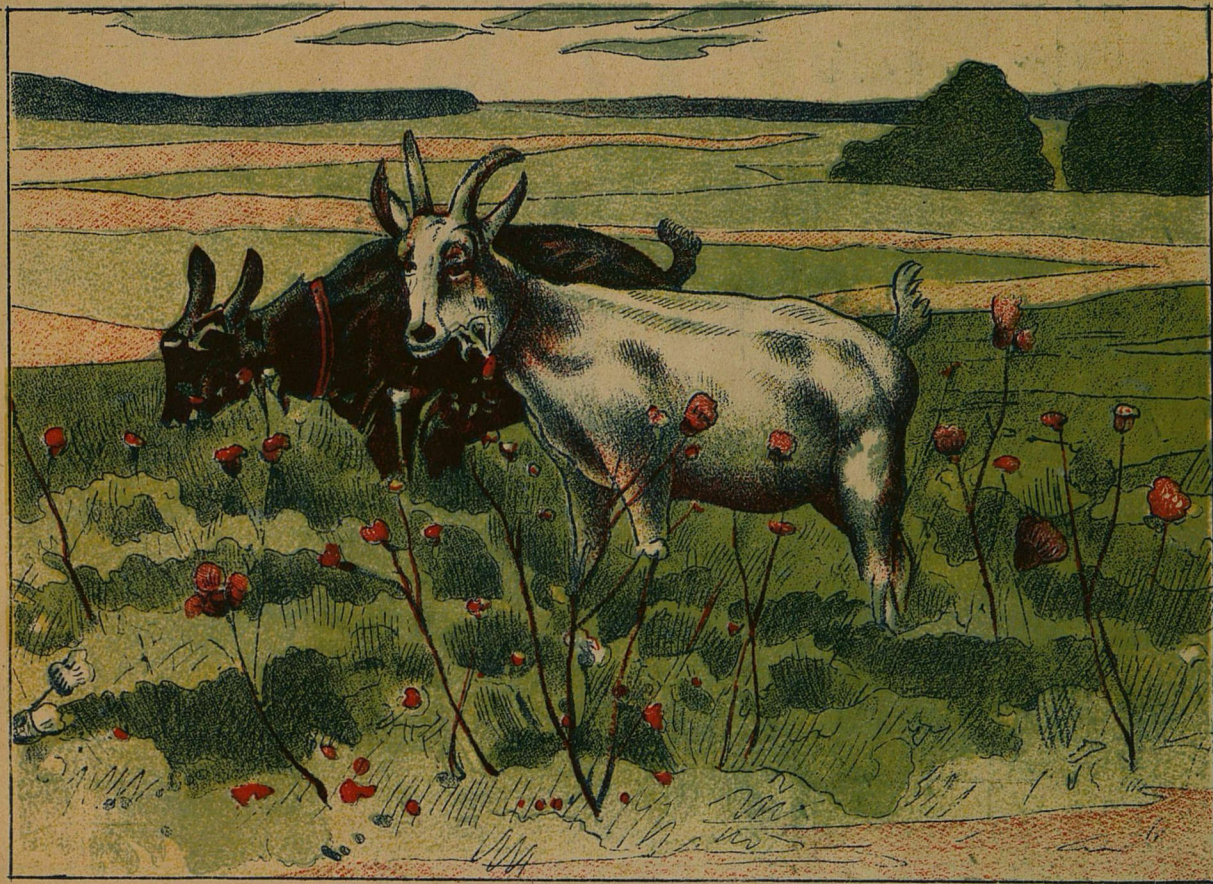
**КОШКА ДОМАШНЯЯ** — из отряда хищных, известны две главных разновидности — гладкошерстая и длинношерстая и много местных пород; ловка, умна и коварна. Полезна истреблением крыс, мышей и др. мелких грызунов в жилищах. Пища: мясо и рыба, ловит мелких животных на шаш и птиц. Особенно вредны одичавшие кошки. Восточные кошки





Колонна Кариатидов - в музее древней истории и естественной истории в Париже. На переднем плане - статуя Кариатиды, поддерживающей свод. В центре - колонна, украшенная скульптурой. В заднем плане - другие экспонаты музея.



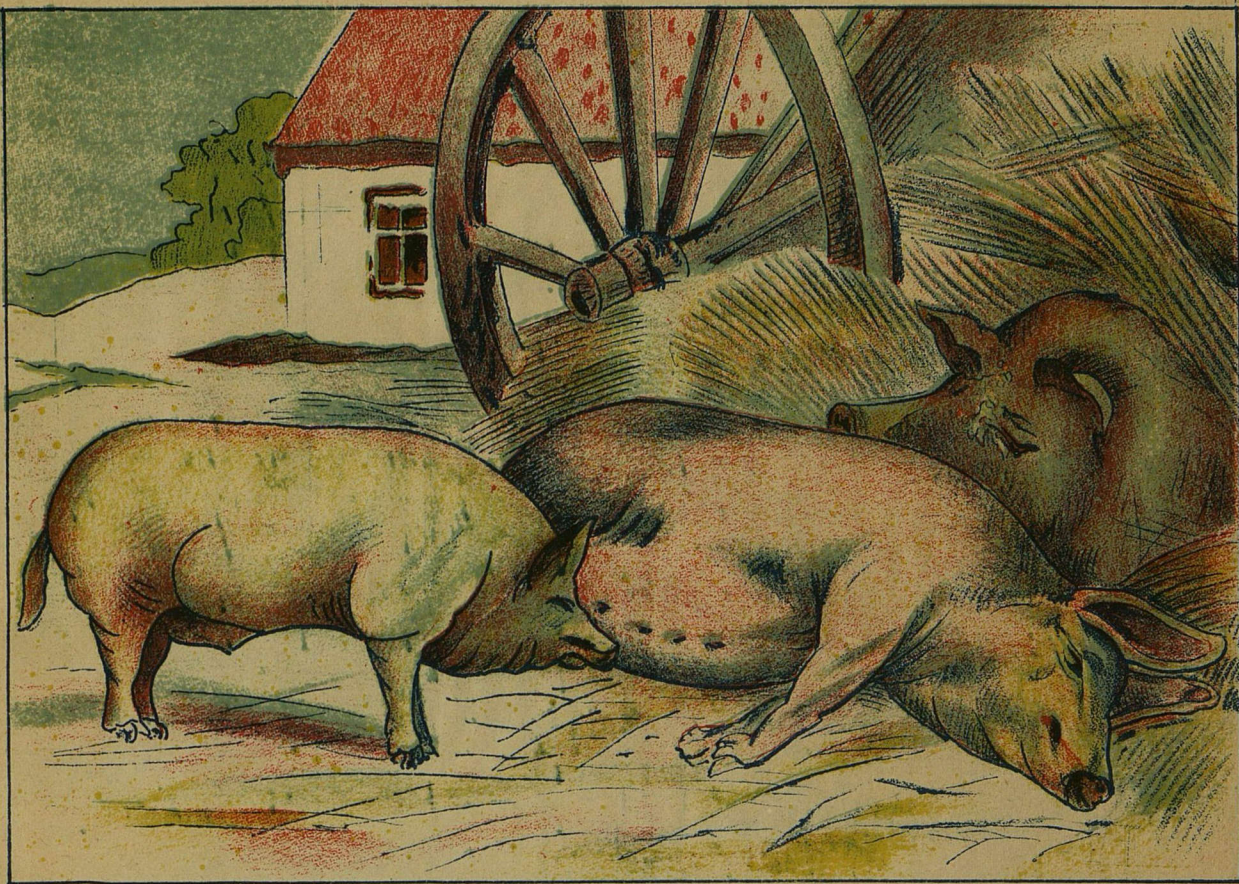


**КОЗА ДОМАШНЯЯ** — известна в множестве пород, более замечательны — Ангорская и Кашмирская, дающие самую тонкую и нежную шерсть. Разводится ради шерсти, мяса, молока и кожи. Пища: трава и сено. Распространена по всей земле, кроме Северных областей







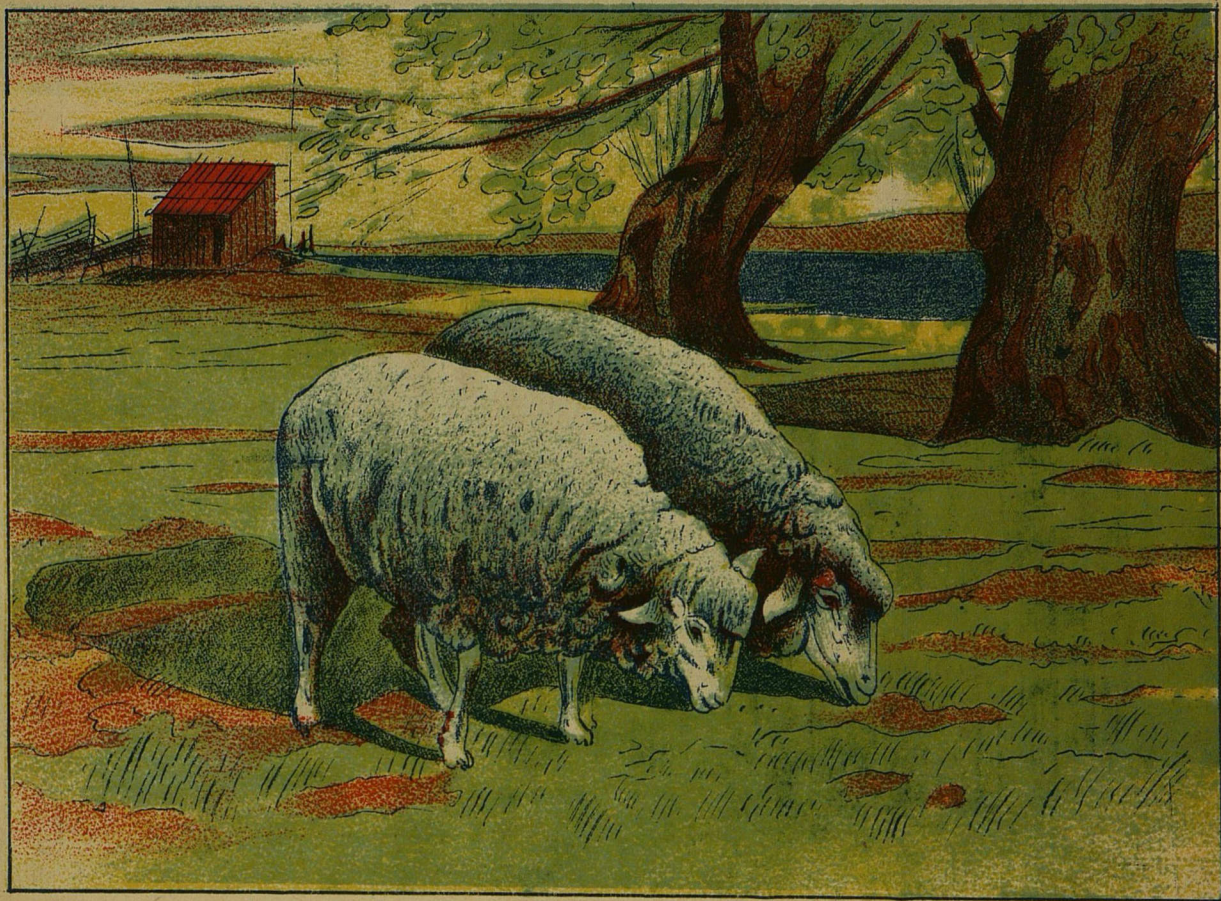


**СВИНЬЯ ДОМАШНЯЯ** — умна, разводится во многих породах. При жизни свиньи дрс-ируются для отыскивания трюфелей. В Шотландии на них пашут. Разводятся на мясо и сало. Кожа идет на выделку пергамента др. надобности. Свинья ест все. Распространена повсюду.









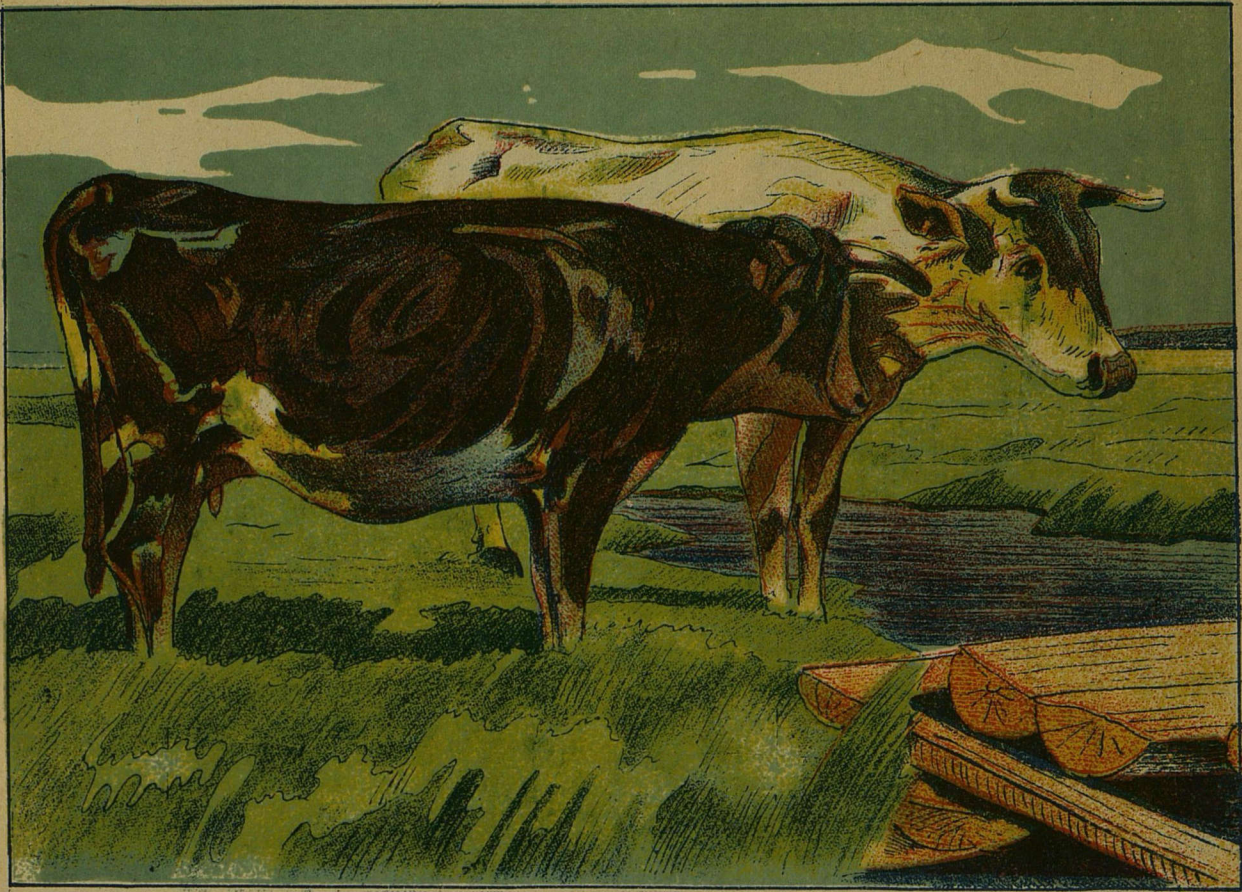
**ОВЦА (баран)** — домашнее животное. Почти в каждой стране есть своя порода; наиболее замечательны: испанские мериносы, дающие тонкую и дорогую шерсть и средне-азиатские каракули, доставляющие прекрасный мех. Овец разводят также и в нашей стране.





ORSA (Japan) - KOMONDOR, A BREED OF THE HUNGARIAN SHEPHERD DOG, WITH A THICK, CURLY COAT. THE DOGS IN THE PHOTOGRAPH ARE OF THE SAME BREED. THE DOG IN THE FOREGROUND IS A MALE, AND THE DOG IN THE BACKGROUND IS A FEMALE. THE DOGS ARE SHOWN IN A FIELD, WITH A TREE TRUNK ON THE LEFT AND A BUILDING IN THE BACKGROUND.





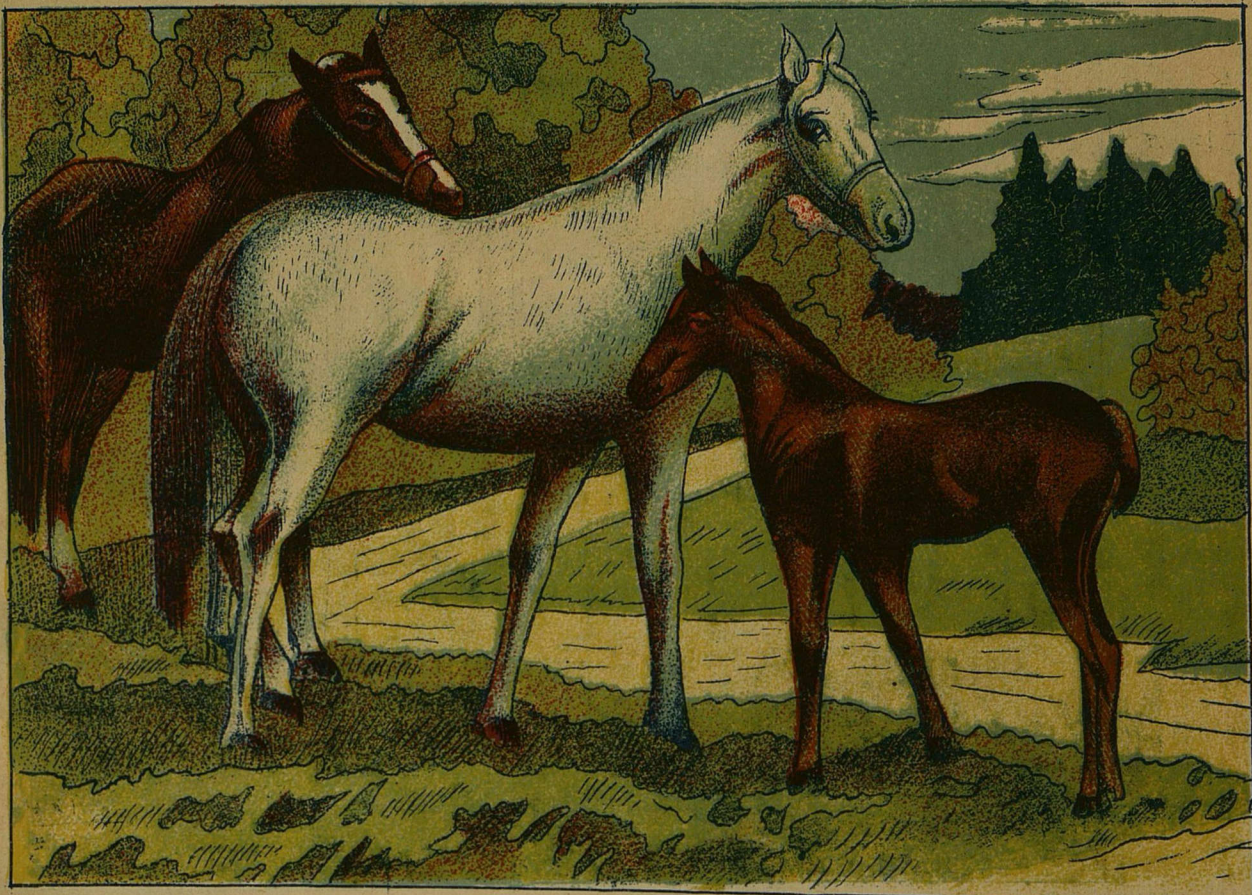
**БЫК (корова)** — домашнее животное; много различных пород. По уму значительно ниже лошади и осла. Быки перевозят тяжести, исполняют земледельческие работы и служат для езды. Коровы дают молоко. Мясо идет в пищу, кожа на обувь и проч. Быки крупных пород достигают 1,55 м. вышины и длины до 2,45 м., коровы несколько меньше. Вес мясного быка до 750 кг. Распространен повсюду.





Spik (spoon) — a small, shallow, bowl-shaped vessel, usually made of wood or metal, used for serving food or drink. It is often used in traditional cooking and is a common household item.



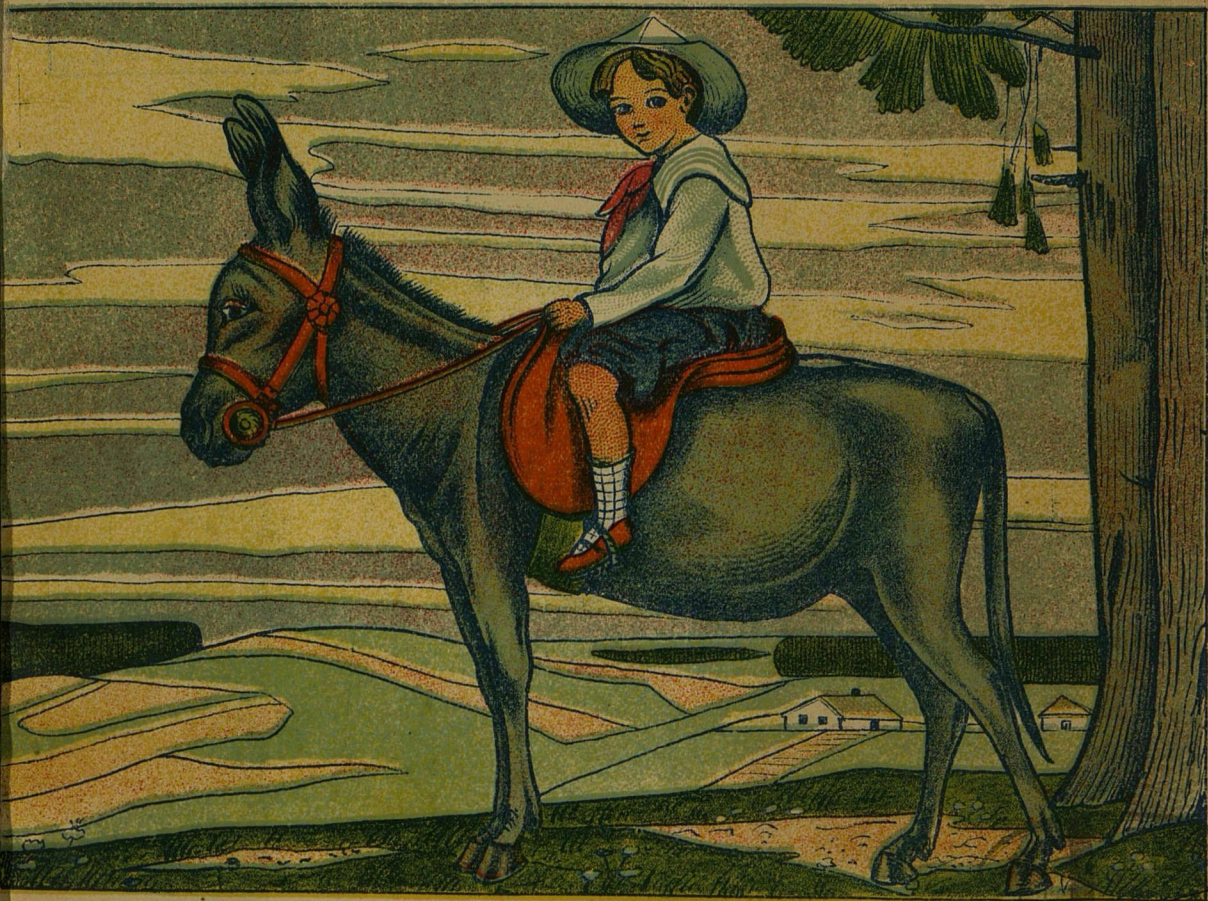


**ЛОШАДЬ** — Одно из самых полезных домашних животных. Умна, послушна, легко дрессируется и привязывается к хозяину. Служит для перевозки тяжестей, для езды, сельскохозяйственных работ и на войне. Мясо и молоко идут в пищу, кожа на обувь и для изделий. Борода и грива используются для изготовления веревки.





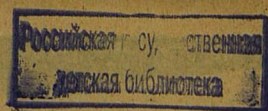




**ОСЕЛ ДОМАШНИЙ.** Вьючное и верховое животное. Существуют две главных разновидности — крупная и мелкая и много местных пород. Лучшие верховые ослы в Аравии и Египте. Осел терпелив, дружелюбен и шустр, но слабо сложен.



694275

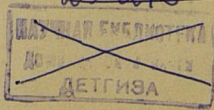




200=

~~Апр 1900~~

25213





2027



ЦЕНА 60 КОП