

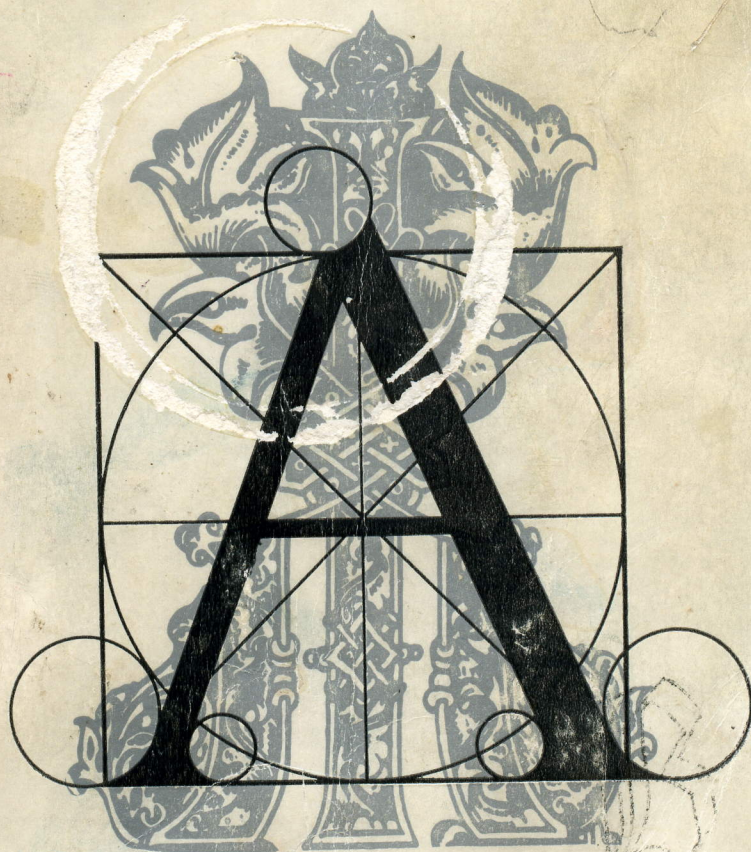
932681

# Шрифты

761.22

W 86

ДЛЯ  
ХУДОЖНИКОВ-  
ОФОРМИТЕЛЕЙ





# Шрифт

ДЛЯ  
ХУДОЖНИКОВ -  
ОФОРМИТЕЛЕЙ

Составитель Г. КЛИКУШИН

2-е ИЗДАНИЕ

ПЕРЕРАБОТАННОЕ И ДОПОЛНЕННОЕ

МИНСК  
«ПОЛЬМЯ»  
1984





Много сделал в области шрифта великий немецкий художник Альбрехт Дюрер (1471—1528). В трактате «Руководство к измерению» он сконструировал весь латинский алфавит, взяв за основу квадрат без диагоналей и окружности. В отличие от

Скоропись XVIII в.



Пачоли Дюрер разделил квадрат по высоте на десять частей и толщину основного штриха сделал равной одной десятой высоты квадрата, соединительный штрих — в три раза тоньше основного. Дюрер значительно упростил построение букв, отказавшись от строгой математической схемы Пачоли. Более того, он рекомендовал многие элементы букв не вычерчивать при помощи циркуля и линейки, а рисовать от руки. Предлагал использовать в практике несколько вариантов одной и той же буквы. Все это сделало шрифт Дюрера живым и интересным.

Принципы Дюрера в построении шрифта были использованы французским мастером Ж о ф ф р у а Т о р и, который в своем трактате «Цветущий луг» разработал шрифт, значительно отличающийся от шрифта Дюрера. Он разделил квадрат на десять частей по высоте и буквы строил по сетке, образованной десятью горизонтальными и вертикальными линиями, увеличил засечки и уменьшил контрастность штрихов. Исполнение букв подчинил строгому вычерчиванию, что приблизило шрифт Тори к шрифту Пачоли. В последующие годы, вплоть до XVII в., антиква применяется в книгопечатании без существенных изменений, появляются только ее многочисленные варианты с изменениями в деталях.

В XVIII в. под влиянием стиля классицизма и техники оригинальной гравюры на меди антиква меняет свои формы — возникает новая антиква, отличающаяся от старой утонченностью форм и очень большим контрастом. В буквах этого шрифта доминирует вертикаль, наблюдается сужение пропорций и глубина пространства. Соединительные штрихи стали очень тонкими, а засечки длинными. Буквы освободились от тяжелых закруглений, которые в старой антикве соединяли засечки с основными штрихами. Шрифт стал легким и изящным.

А Б В Г Д Е  
Ж З И К Л  
М Н О П Р  
С Т У Ф Х  
Ц Ч Ш Щ Э  
Ю Ы Я

Гражданский шрифт Петра I (1710 г.)

А Б В Г Д Е  
Ж З И И Л М  
Н О П Р С Т  
У Ф Х Ч Ш  
Щ Ъ Ы Ь Ъ  
Э Ю Я.

Канон малый —  
шрифт типографии С. Селивановского

А Б В Г Д  
Е Ж З И К  
Л М Н О П  
Р С Т У Ф  
Х Ц Ч Ш Щ  
Ъ Ы Э Ю Я

Елизаветинский шрифт



Возникновение новых контрастных шрифтов связано с именами прославленных типографов: Вильяма Кезлона и Джона Баскервилля (Англия), Пьера Фурнье младшего и Филиппа Гранжана (Франция), Юстуса Вальбаума (Германия).

Шрифты Кезлона, Баскервилля и Фурнье, являясь по существу шрифтами старой гуманистической антиквы, приобретают некоторые черты нового — они становятся плотнее, в буквах намечается легкое усиление контрастов штрихов, а наклонные оси округлых элементов букв заменяются вертикальными. Эти изменения свидетельствовали о наметившемся переходе от старой гуманистической антиквы к антикве классицистической. Последняя окончательно сложилась к концу XIX в. Наиболее характерными шрифтами новой антиквы были шрифты типографов Франсуа Дидо (Франция) и Джамбатисты Бодони (Италия).

Торжественная антиква Дидо — типичный образец чистого шрифта стиля классицизма (строгое построение букв и тщательная вымеренность каждого знака). Антиква Бодони живет, потому что построение ее значительно проще, а рисунок букв свободнее, прихотливее: изгибы и утолщения более плавные, соединения штрихов с засечками смягчены легкими округлениями. Сказалось итальянское происхождение антиквы — в Италии классицизм не отличался большой строгостью.

Живописная графика XVII в. с ее медной гравюрой и стиль рококо, вычурный, тяготеющий к криволинейности, способствовали возникновению так называемых живописных шрифтов.

Огромное количество шрифтов было создано в XIX в. В Англии вместе с промышленным переворотом, который потребовал особого стиля оформления, родился контрастный жирный шрифт *торна*. Стали возник-

ать контрастные шрифты различных рисунков, модифицировались шрифты типа антиква. Были созданы египетские с толстыми прямоугольными засечками, гротесковые (рубленные) и древние, заимствованные у греческих надписей, совсем не имеющие засечек. Появление этих шрифтов связано с возникновением новой полиграфической техники — литографии, так как для подписей литографированных изображений требовался простой и четкий шрифт. Однако создавались и декоративные или украшенные, шрифты, которые нередко так орнаментировали, что затруднялось чтение надписи. Такое украшательство вытекало из конкурентной борьбы множества частных фирм, снижавших и терявших высокие традиции шрифтового искусства.

Романтизм с его интересом к средневековью вызвал к жизни новокаролингский стиль, а с ним и шрифты, подражавшие шрифтам эльзевировского типа. Тогда же был создан типографский латинский шрифт.

Начало XX в. отмечено возникновением множества печатных шрифтов, повторяющих классические формы: гротесковые, декоративные, рукописные, каллиграфические.

Декадентское течение в искусстве XX в., выразившееся в стиле модерн, захватило, конечно, и шрифты. Оно игнорировало богатое наследство классических шрифтов и быстро исчезло, не оставив почти никаких следов и ничем не обогатив сокровищницу шрифтовой графики.

В настоящее время за рубежом широко распространены типографские шрифты типа антиква и шрифты, созданные мастерами на основе гармон, вандейк, кезлон, баскервилль, фурнье, бодони, вальбаум, палатино и многих других. Получили развитие шрифты типа древних, в основе которых лежат греческие шрифты монументальных надписей, без засечек.



Высоко развитая реклама оказывает сильное воздействие на создание до предела четких и броских специальных рекламных, плакатных шрифтов. Порой они достигают такой выразительности, что какие-нибудь дополнительные нешрифтовые изобразительные элементы в рекламе просто становятся ненужными.

Окончательное оформление славянского алфавита относится к середине IX в., хотя славянская письменность, согласно археологическим данным и письменным источникам, начала создаваться значительно раньше, на основе так называемых знаков «черт и рез», о которых упоминает автор «Сказания о писменах» болгарин Храбр Черноризец (X в.).

Древнейшими славянскими азбуками были глаголица и кириллица. Точно не установлено, какая из них появилась раньше. Известно только, что они несколько веков существовали совместно и что глаголица впоследствии была вытеснена более простой по начертанию кириллицей. Буквы глаголицы и кириллицы, хотя и различные по начертанию, имели одинаковые названия. Форма букв глаголицы была сложной и замысловатой, со множеством завитков и петель (была глаголица и угловатая). Однако глаголические буквы графически оригинальнее кирилловских и почти не имели сходства с греческими. Глаголица содержала до 40 букв и хорошо передавала богатство звучания славянского языка. Она была распространена главным образом на западном побережье Балканского полуострова и в Северном Причерноморье.

Кириллицей принято называть азбуку, созданную греческими миссионерами Кириллом и Мефодием. В 863 году Кирилл и Мефодий были направлены из Византии в Моравию для проповеди христианства. Они перевели для моравов на славянский язык множество церковных книг. Для

этого ими на основе византийского алфавита была создана фонетическая азбука, дополненная новыми буквами для звуков, свойственных только славянским языкам. При этом были использованы также письменные знаки, которые существовали у славян. Так было положено начало славянской письменности. Кириллица быстро распространилась среди южных славян, а в X в. она проникла на Русь. Здесь до принятия христианства (988 год) и до введения кириллицы писали «чертами и резами». Кирилл, побывавший на Руси раньше своей моравской миссии, говорил, что видел там «Евангелие и псалтирь рускими писмены писано». Есть предположение, что на Руси в то время писали глаголицей.

Оформление рукописной книги в древней Руси стояло на высоком уровне. Книга того времени отличается высокохудожественными заставками, буквицами и красивейшим почерком. Самым древним русским почерком, имевшим распространение в церковных книгах в период Киевской Руси, был устав, выполняемый по единому образцу-уставу, откуда и название шрифта. Устав отличается необыкновенной четкостью и стройностью букв, рисунок которых хорошо сочетается в себе прямолинейные элементы с дугами окружностей и овалов. В красивом и отчетливом уставном письме каждая буква пишется отдельно без всяких знаков препинания и сокращений. Этим почерком написаны сохранившиеся тексты, начиная от XI в. Устав имел много вариантов и начертаний. Одним из лучших его образцов является почерк первой, сохранившейся до наших дней русской рукописной книги «Остромирово евангелие» (1057 год). Эта книга написана дьяконом Григорием для новгородского посадника Остромира и отличается высоким мастерством письма и художественных приемов украшения.



дожниками-графиками создано множество шрифтов самых различных начертаний. Этот богатейший фонд еще недостаточно используется нашими полиграфистами.

После Великой Отечественной войны были созданы следующие гарнитуры типографских шрифтов:

**Новая газетная гарнитура** — текстовый мало-контрастный шрифт. Создана художником Н. Кудряшовым в 1946 г. Засечки прямоугольные с небольшими закруглениями в углах. Рассчитан на четкое воспроизведение газетного текста, рекомендуется для набора общественно-политических, справочных и официально-документальных изданий.

**Школьная.** Создана коллективом художников в 1949—1961 годах для набора изданий для детей и учебной литературы, а также научной, научно-популярной, производственной и инструктивной литературы. Умеренно-контрастный шрифт с прямоугольными, слегка круглыми в углах засечками.

**Брускова газетная.** Создана художником А. Коробковой в 1949 году. Шрифт малоконтрастного полужирного начертания с засечками в виде прямоугольных брусочков. Предназначен в основном для набора заголовков газет и журналов, применяется также и в изданиях листового типа: плакатах, наглядных пособиях, листовках и т. д.

**Газетная рубленая.** Создана художниками Н. Кудряшовым и З. Масленниковой в 1950 году. Неконтрастный шрифт без засечек для набора заголовков в газетах и журналах и акцидентного набора.

**Банниковская.** Создана художницей Г. Банниковой в 1952 году на основе шрифтов XVIII в., в частности гражданских шрифтов петровского времени, для печатания художественной литературы, поэзии и изданий по искусству. Обилие пламевидных штрихов и смещение осей наплывов в

овальных элементах букв придают им динамичный характер.

**Балтика.** Создана коллективом художников в 1952 году по рисунку латинского алфавита шрифта антик-ва кандидата немецкого художника Я. Эрбара (1936 год). Малоконтрастный шрифт с засечками в виде прямоугольных брусочков без круглений в углах. Применяется в научной, научно-популярной и массово-политической литературе, в акцидентной продукции.

**Журнальная.** Создана в 1953 году коллективом художников по рисунку текстового шрифта эксцельсиор (США, 1936). Малоконтрастный шрифт с удлиненными, круглыми в углах засечками. Основное назначение — набор журналов и массовой агитационно-пропагандистской литературы; применяется также во многих других видах литературы и в газетах.

**Словарная кудряшовская.** Создана художником Н. Кудряшовым в 1953 году. Шрифт приспособлен для многотиражной печати, имеет сравнительно широкое начертание знаков и выпускается в особо мелких кеглях. Основное назначение — набор переводных и толковых словарей и других справочных изданий. Шрифт имеет умеренный контраст и удлиненные прямоугольные засечки с небольшими круглениями в углах.

**Журнальная рубленая.** Создана коллективом художников в 1956 году на основе шрифта эрбаргротеск художника Эрбара (1924). Шрифт неконтрастного рисунка без засечек с циркульными кривыми в округлых буквах. Применяется для набора журналов, книг и газет — сплошного текста и заголовков.

**Заголовочная газетная.** Создана коллективом художников в 1962 году на основе русского варианта шрифта кезлон (переходная антик-ва). Умеренно контрастный шрифт с засечками почти треугольной формы.



Хорошо развит по начертаниям и применяется для набора заголовков в газетах, журналах, отчасти в книжных изданиях.

**Б у к в а р н а я.** Создана художником Е. Царегородцевой в 1965 году. Неконтрастный шрифт без засечек с отличительным начертанием некоторых букв, применяется в книжных и журнальных изданиях для детей дошкольного и младшего школьного возрастов.

**А г а т.** Создан художником И. Костылевым в 1967 году для набора заголовков в газетах и журналах. Неконтрастный узкий полужирный шрифт с едва заметными уширениями на концах штрихов. Имеет только прописные знаки в прямом и наклонном начертании.

Большим достижением советской шрифтовой графики является создание типографских шрифтов на основе лучших образцов рисованных, декоративных шрифтов, применяемых советскими художниками в книжно-журнальном оформлении. К ним относятся следующие гарнитуры:

**Р у к о п и с н а я Ж и х а р е в а.** Создана художником И. Жихаревым в 1953 году. Шрифт наклонного начертания (курсив), имитирующий скорописное письмо ширококонечным пером. Применяется для набора заголовков в журналах, газетах и в акцидентных работах.

**Б а ж а н о в с к а я.** Создана художником М. Ровенским в 1955 году на основе рисованного шрифта художника Д. Бажанова. Основное назначение — набор титульных элементов книг и брошюр, заголовков в газетах и журналах. Умеренно контрастный шрифт с характерным рисунком (засечки с прогибом, точко- и лыжевидные окончания, пламевидные штрихи и др.)

**П и с к а р е в с к а я.** Создана художником Н. Пискаревым в 1956 году. Умеренно контрастный шрифт с небольшими прямоугольными засеч-

ками и узким экономичным очком. Отличается особым характером рисунка, при котором плотность его не снижает удобочитаемости. Предназначена для изданий художественной литературы и изданий по искусству.

**Р е р б е р г а.** Создана художником Е. Глуценко в 1956 году по рисунку шрифта И. Рерберга. Шрифт с прямолинейными засечками без круглений, характерен циркульными кривыми овальных и полуовальных элементов, приподнятой средней линией шрифта во многих буквах. Имеет только прописное прямое начертание и предназначен для набора титульных элементов в литературно-художественных журналах и в различных изданиях по искусству.

**К у з а н я н а.** Создана художником П. Кузаняном в 1958 году. Шрифт контрастного узкого рисунка с характерными круглениями в ряде букв и незамкнутыми полуовальными штрихами. Засечки тонкие, слегка клиновидные. Курсивное начертание приближено к скорописному виду. Предназначена в основном для набора книжных и журнальных изданий художественной литературы, журналов по искусству и журналов мод.

**Л а з у р с к о г о.** Создана художником В. Лазурским в 1959 году на основе рисунков старой антиквы. Разноширинный шрифт умеренного контраста; круглые в углах засечки и некоторые соединительные штрихи имеют прогиб, оси наплывов овальных штрихов смещены влево. Рекомендуются для набора художественной литературы и изданий по искусству.

**А к ц и д е н т н а я Т е л и н г а т е р а.** Создана художником С. Телингатером в 1959 году для акцидентного набора. Светлый шрифт со сложным моделированием разноширинных букв на основе письма ширококонечным пером.

**Б а й к о н у р.** Создана художницей Г. Банниковой в 1960 году. Контраст-



ный шрифт для набора художественной литературы и изданий по искусству. Название происходит от названия советского космодрома. Наиболее характерный графический признак — бочкообразное уширение средней части штрихов.

Кудряшовская энциклопедическая. Создана художником Н. Кудряшовым в 1963 году. Шрифт уборист и приспособлен для экономичного текстового набора. Умеренно контрастный шрифт с прямоугольными засечками и небольшими круглениями в углах. Применяется для набора энциклопедий и словарей, а также справочных изданий.

В настоящее время осваиваются новые шрифты для набора по образцам рисованных шрифтов советских художников Б. Маркевича, Е. Ганнушкина, Г. Дмитриева, Л. Степановой, Б. Глущенко, Ю. Курбатова, И. Костылева.

Создание типографских шрифтов по образцам рисованных шрифтов советских художников, а также изуче-

ние достижений зарубежной шрифтовой графики, в частности разнообразных по рисунку декоративных шрифтов, открывает перед советскими художниками шрифта большие возможности.

Для удобства пользования типографскими шрифтами в Советском Союзе создана специальная классификация — деление шрифтов на группы. Важнейшими графическими признаками, на основе которых шрифты могут быть отнесены к какой-либо группе, является контрастность шрифта, то есть отношение толщины основного и соединительного штрихов, наличие и форма засечек.

Все шрифты настоящего альбома автором расположены в исторической последовательности: от шрифтов, оформившихся в середине века (медиевальных), до гротесковых (рублевных) без засечек. В особую группу выделены в книге декоративные шрифты, которые занимают значительную часть альбома.



A B C  
D E F G  
H I K L M  
N O P Q  
R S T V  
X Y Z

Римский капитальный



Инициал из книг XV в.



А Б В Г Д Е  
Ж З И Й К Л  
М Н О П Р  
С Т У Ф Х Ц Ч  
Ш Щ Ъ Ь Ю  
· Я ·

Римский капитальный шрифт  
на русской основе



Инициалы из книг XV в.



АБВГДЕЖ  
ЗИКЛМН  
ОПРСТУ  
ФХЦЧШ  
ЪЫЭЮЯ

Литературный (прописной)

абвгдѣжзй  
клмнопрс  
туфхцчьш  
щтыэюя

Литературный (строчной)



А Б В Г Д Е Ж  
З И К Л М Н  
О П Р С Т У  
Ф Х Ц Ч Ш Ъ  
Щ Ы Э Ю Я

Латинский капитальный

№ 1 2 3 4 5 6 7  
8 9 0 „ IV X ? ! “  
D F G I J K L N Q R S  
U V W Y Z  
b d f g h i j k l m n q r t  
w u y x z  
•

Литературный

*а б в г д е ж з  
й к л м н о п  
т р с у ф х ц  
ч щ ъ ѳ э ю я*

Литературный курсив



А Б В Г Д  
Е Ж З И К  
Л М Н Р О  
С Т У Ф Х  
Ц Ч Ы Щ  
Ъ Э Ю Я

Литературный широкий

А Б В Г Д Е  
Ж З Й Л М  
Н О Р С Т У  
Ф Х Ц Ч Щ  
Ъ Ы Э Ю Я

Шрифт Д. Бажанова  
(обработка М. Ровенского)

А Б В Г Д  
Е Е Е Ж З  
Й К Л М  
Н О П Р С  
С Т Т У Ф  
Х Ц Ч Щ Ы  
Ъ Э Э Ю Я

Шрифт Д. Бажанова (рисованный)

А Б В Г Д Е Ж З Й  
К Л М Н О П Р С Т  
У Ф Х Ц Ч Щ  
Ъ Ы Ъ Э Ю Я

1 2 3 4 5 6 7 8 9 0

а б в г д е ж з и й к л м н о  
п р с т у ф х ц ч щ ы  
ъ ы ъ э ю я

Шрифт Д. Бажанова  
(обработка М. Ровенского) курсив



Инициал из книги XVI в.



А Б В Г Д  
Е Ж З И К  
Л М Н Р О  
С Т У Ф Х  
Ц Ч Ы Щ  
Ъ Э Ю Я

Литературный широкий

А Б В Г Д Е  
Ж З И Л М  
Н О Р С Т У  
Ф Х Ц Ч Щ  
Ъ Ы Э Ю Я

Шрифт Д. Бажанова  
(обработка М. Ровенского)

А Б В Г Д  
Д Е Е Ж З  
Й К Л М  
Н О П Р С  
С Т Т У Ф  
Х Ц Ч Щ Ы  
Ъ Э Э Ю Я

Шрифт Д. Бажанова (рисованный)

А Б В Г Д Е Ж З И Й  
К Л М Н О П Р С Т  
У Ф Х Ц Ч Щ  
Ъ Ы Ъ Э Ю Я

1 2 3 4 5 6 7 8 9 0

а б в г д е ж з и й к л м н о  
п р с т у ф х ц ч щ ы  
ъ ы ъ э ю я

Шрифт Д. Бажанова  
(обработка М. Ровенского) курсив



Инициал из книги XVI в.



АБВГДЕЖЗИЙК  
ЛМНОПРСТУФ  
ХЦЧШЩЪЫЬ  
ЭЮЯ

A B C D E F G H I J K L  
M N O P Q R S T U  
V W X Y Z

1 2 3 4 5 6 7 8 9 0

Шрифт Д. Бажанова (гарнитура)

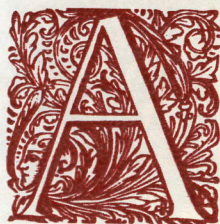


Инициалы из книг XVI в.



А Б В Г Д Е  
Ж З И К Л  
М Н О П Р  
С Т У Ф Х Ч  
Ш Э Ю Я

Шрифт В. Лазурского (рисованный)



Инициалы из книг XVIII—XIX вв.



АБВГДЕЖЗИЙК  
ЛМНОПРСТУФХЦ  
ЧШЩЪЫЬЭЮЯ

1234567890

абвгдежзийкл

мнопрстуфхцчш

щъыьэюя

1234567890

Шрифт В. Лазурского (гарнитура)

АБВГДЕЖЗИ  
ЙКЛМНОПРС  
ТУФХЦЧШЩ  
ЪЫЬЭЮЯЁ

абвгдежзийкл

мнопрстуфхц

чшщъыьэюяё

1234567890

Ладога (А. Щукин)

АБВГД  
ЕЖЗИЙКЛМ  
НОПРСТУФ  
ХЦЧШЩЪ  
ЫЬЭЮЯ

абвгдежзийклмнопр  
стуфхцчшщъыьэюя

АЕОâёó

1234567890

.,,:;-!?( )«»-'№§\*

Синописис (В. Максим)



Инициал из книги XVI в.



Инициал из книги XVII в.



АБВГДЕ  
ЗИКМЛ  
ЖТУХЦ  
ЧШНОП  
РСЭФЯ

Гоуди (рисованный)

A B C D E F  
G H I J K L M  
N O P Q R S T  
U V W X Y Z  
1 2 3 4 5 6 7 8 9 0

Аугуста (А. Бути)

АБВГДЕЁЖ  
ЗИКЛМН  
ОПРСТУ  
ФХЦЧЩ  
ЪЫЭЮЯ

Шрифт П. Кузаяна (прописной)



абвгдежз  
ийлмпн  
орсуфцх  
щъыэюя

Шрифт П. Кузаяна (строчной)

АБВГДЕЖЗ  
ЙКЛМНОП  
РСТУФХЦЧ  
ЩЪЫЭЮЯЁ  
абвгдежзийкл  
мнопрстуфх  
цчщъыэюяё  
1234567890

Шрифт Г. Банниковой (гарнитура)



Инициалы из книг XVII в.



А Б В Г Д  
Е Ж З К Й Л  
М Н О П  
Р С Т У Ф  
Х Ц Ч Ш Ъ  
Э Ю Я

Мир — шрифт П. Кузаяна (прописной)



абвгде  
жзклмй  
нопрст  
уфхцчш  
ъыэюя

Мир — шрифт П. Кузаяна (строчной)



Е

Инициал из книги XVIII в.

Шрифтовая композиция П. Лухтейна



A B C D E F G  
H I J K L M N O  
P Q R S T U V  
W X Y Z  
Æ Ç È <sup>Е</sup> Ø  
1 2 3 4 5 6 7 8 9 0

Систина (Г. Цапф)



A B C D E  
F G H I J K  
L M N O P  
Q R S T U  
V W X Y Z

Трумп-медиеваль (прописной)

a b c d e f g  
h i j k l m n  
o p q r s t  
u v w x y z  
1 2 3 4 5 6 7 8 9

Трумп-медиеваль (строчной)



Инициалы из книг XIX в.

A B C D E F G H  
I J K L M N O P  
Q R S T U V W  
X Y Z a b c d e f g  
h i j k l m n o p q r  
s t u v w x y z 1 2 3

4 5 6 7 8 9 0

Лукиан

А Б В Г Д  
Е Ж З И Л  
К О П Н Р  
М С Т Ч Ф  
У Ц Щ Х  
Ъ Э Ю Я

Антиква Б. Ангелушева



А Б В Г Д Е Ж  
З Й К Л М Н О  
П Р С Т У Ф Щ  
Х Ц Ч Ъ Ь Ю Я

Антиква А. Баракова (прописной)

а б в г д е ж з й  
к л м н о п р с т  
у ф х ц ч щ ъ ю я  
1 2 3 4 5 6 7 8

Антиква А. Баракова (строчной)



**А Б В Г Д Е  
Ж З И Й  
К Л М Н О П  
Р С Т У Ф  
Х Ц Ч Ш Щ  
Ъ Ъ Э Ю Я**

Антиква журнальная жирная



Инициал из книги XIX в.

**А Б В Г Д Е  
Ж З И Й  
Л М Н О П  
Р С Т У Ф  
Х Ц Ч Ш Щ  
Э Ю Я**

Наклонный



A B C D F  
E G H J K  
I L M N R  
Q P S T U  
V W X Y Z

Антиква классицистическая (Ф. Дидо)



А Б В Г Д Е Ж  
З И К О Л М Н  
П С Р У Ц Ф Х  
Ч Т Ы Ш Щ  
Ъ Э Ю Я

Елизаветинский (перерисовка)

А Б В Г Д Е Ж  
З И К О Л М Н  
П Р С Т У Х Ф  
Ц Ч Ъ Ш Ъ Щ  
Э Ю Я

Обыкновенный светлый (прописной)

а б в г д ё ж з  
й к л м н о п  
р с т у ф ч ц  
х щ ъ ѣ ю я

Обыкновенный светлый (строчной)



абвгдежз  
йклномп  
рстуфхц  
чщъьэюя

Обыкновенный светлый курсив

A B C D E F G H I J

K L M N O P Q R S

T U V W X Y Z - ! ?

№ 1 2 3 4 5 6 7 8 9

a b c d e f g h i j k l m n

o p q r s t u v w x y z

Обыкновенный светлый

абвгдеж  
зильно  
прсту  
фхцчш  
ыэюя

Английский курсив



Инициалы из книг XIX—XX вв.



А Б В Г Д Е Ж З  
И К Л М Н О П  
Р С Т У Ф Х Ц Ч  
Ш Щ Ъ Ы Э Ю Я

Книжный

АБВГДЕЖЗ  
ИЙКЛМНОП  
РСТУФХЦЧ  
ШЩЪЫЬ  
ЭЮЯ

абвгдежзийк  
лмнопрстуфх  
цчшщъыьэю

ABCD  
EFGHIJKL  
MNOPQRST  
UVWXYZ  
abcdefghijklmnopqrstuvwxyz  
wxyz

Вольта

Новая газетная гарнитура (Н. Кудряшов)

М Р Н

Инициалы О. Менхарта



АБВГДЁЖ  
ЗИКОМН  
ПРЛСТУЧ  
ФХЦЫЩ  
ЪЭЮЯ

Академический (прописной)

абвгдёжз  
йклмноп  
рстуфхъч  
цщыэюя

Академический (строчной)



А Б В Г Д Е  
Ж З И К М  
Н Л О П Ш  
Р С Т У Ф Ц  
Х Ч Э Ю Я

Школьный (прописной)

а б в г д ё ж з  
й к л м н о р  
с т у ф х ы ч  
ц щ ъ э ю я

Школьный (строчной)



**АБВГДЕ  
ЖЗЙКЛ  
МНОПР  
СТУФХ  
ЦЧЪШЩ  
ЩЪЭЮЯ**

Реклама (прописной)

**абвгдёж  
зйклмно  
прстуфх  
чщъэюя**

Реклама (строчной)



А Б В Г Д Е Ж З И  
 М Л У О Х С Р Т Н  
 Ф Ц Ч Ш Щ Ъ Ы Ю Я

Брусковый

**А** Б В Г  
 Д Е Ж З И  
 К Л М Н О  
 П Р С Т У Ф Х  
 Ц Ч Ш Щ  
 Ъ Ы Ю Я  
 1 2 3 4 5 6 7  
 8 9 0

Египетский

А Б В Г Д Е Ж  
 З И Й К Л М Н О П  
 Р С Т У Ф Х Ц Ч  
 Ш Щ Ъ Ы Ю Я  
 1 2 3 4 5 6 7 8 9 0

Итальянский (С. Кончев)



А Б В Г Д Е Ж З И  
 К Л М Н О П Р С Т  
 У Ф Х Ц Ч Ш Щ Ъ  
 Ы Ю Я 1 2 3 4 5 6 7 8 9  
 а б в г д е ж з и к л м  
 н о п р с т у ф х ц ч  
 ш щ ъ ы ю я

Итальянский (С. Кончев)

A B C D E F G  
 H I J K L M N O  
 P Q R S T U V  
 W X Y Z 1 2 3 4 5  
 6 7 8 9 0

Умбра

А Б В  
 Г Д Е Ж З И  
 К Л М Н О П Р  
 С Т У Ф Х Ц Ч  
 Ы Ъ Э Ю Я  
 а б в г д е ж з и к л м  
 н о п р с т у ф х ц ч

Шрифт с округлыми засечками

A B C D E F G  
 H I J K L M N  
 O P Q R S T U  
 F X L Y W  
 E H O Y B  
 1 2 3 4 5 6 7 8

Шрифтовая композиция С. Телингатера

H B

Инициалы Э. Вейсса



А Б В Г Д Е Ж  
З И К Л М Н О  
П Р С Т У Ф Х  
Ц Ч Ъ Щ Э Ю Я

Итальянский наборный



**А Б В Г Д Е**

**Ж З И К Л**

**М О Н П Р**

**С Т У Ф Х**

**Ц Ч Ш Щ Ъ**

**Ы Ь Э Ю Я**

Египетский шрифт Г. Бершадского



**А Б В Г Д Е Ж  
З И К Л М Н О  
Ц Р С Т У Ф Х  
Ч Ъ Щ Э Ю Я**

КРИ-43 (И. Кричевский)

**А Б В Г Д Е  
Ж З И К Л М  
Н О П Р С Т  
У Ф Х Ц Ч Ъ  
Щ Э Ю Я**

Союзный (Е. Глушенко, И. Чепиль)



АБВГДЕЖЗИ  
ЙКЛМНОПРСТ  
УФХЦЧШЩЪ  
ЫЬЭЮЯЁ

абвгдежзийклмно  
прстуфхцчшщъы  
ьэюяё

№1234567890

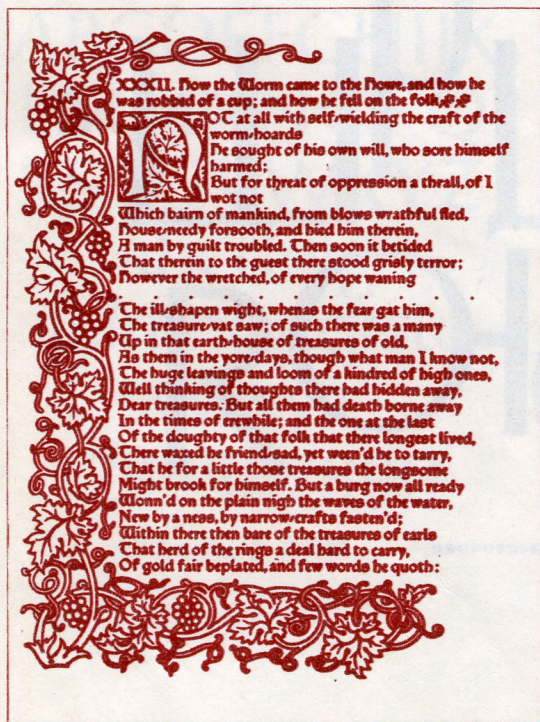
Шрифт И. Костылева

АБВГДЕЖЗ  
ИКЛМНОП  
РСТУФХЦЧ  
ШЩЭЮЯЬ  
Ы№12345

«67890»

абвгдежзик  
лмнопрсту  
фхцчшщэю  
яьыь?!

Линотипный А. Крюкова



Шрифты «Троя» и «Золотой»  
У. Морриса (XIX в.)



А Б В Г Д  
Е Ж З Й К Л  
М Н О П Р С  
Т У Ф Х Ц Ч  
Ш Щ Ъ Ы Ь  
Э Ю Я

Шрифт П. Кузаяна

А Б В Г Д Е Ж  
З И М К Н Л  
О П Р С У Ф Т  
Х Ц Ч Ш Э  
Ш Ю Ъ Я

Шрифт И. Литвишко

A B C D E F G H I  
J K L M N O P Q  
R S T U V W X Y Z  
a b c d e f g h i  
j k l m n o p q r s t u v  
w x y z  
1 2 3 4 5 6 7 8 9 0

Альбертус (Б. Уолп)



Титульный лист Г. Т. Гойера



абвгдеж  
зиклмно  
прстуф  
хцчщы  
эюя

Селена — шрифт Г. Кликушина (строчной)

АБВГДЕЖЗ  
ИКЛМНО  
ПРСТУФХЦЧ  
ШЩЭЮЯ

Шрифт Б. Маркевича



**АБВГДЕЖ  
ЗИЙКЛИН  
ОПРСТУФ  
ХЦЧШЩЪ  
ЫЬЭЮЯ €  
12345 !? : ,  
67890**

Нью-зелек

(Л. Колесниченко, В. Харик. С польского)

**A B C D E F G  
H I J K L M N O  
P Q R S T U V W X Y Z**

Британик (прописной)

**АБВГДЕЖ  
ЗИКЛМНО  
ПРСТУФШ  
ХЦЧЪЭЮЯ**

**АБВГДЕЖ  
ЗЙКЛМНО  
ПРСТУФЩ  
ХЦЧЪЭЮЯ**

Агат (И. Костылев)

**abc def gh  
ijklmno p  
q r stuvw  
xyz 1234  
567890**

Британик (строчной)



**АБВГДЕЖЗИ  
ЙКЛМНОПРС  
ТУФХЦЧШЩ  
ЪЫЬЭЮЯ**

**1234567890**

**абвгдежзийкл  
мнопрстуфхц  
чшщъыьэюя**

**Букварный (Е. Царегородцева)**



А Б В Г Д Е  
Ж З Й Л М  
Н О П Р С Т  
У Ф Х Ц Ч  
Ъ Щ Э Ю Я

Рубленный светлый (прописной)

а б в г д е ж  
з й к л м н о  
п р с т у ф х  
ч ъ щ э ю я

Рубленный светлый (строчной)



А Б В Г Д Е  
Ж З И Л К М  
Н О П Р С Т  
У Ф Х Ц Ч Ш

Гротеск светлый (прописной)

А В С  
Б Г Д Е Ж З  
И К Л М Н  
О П Р Т У Ъ  
Ф Х Э Я

«АЗБУКА»

Гротеск азбука

а б в г д е ж  
з и к л м н о  
п р с т у ф  
х ц ч щ э ю  
ы ь я д

Гротеск светлый (строчной)



Титульный лист И. Солара (Чехословакия)



АБВГДЕЖЗЙ  
КЛМНОПРСТУ  
ФХЦЧЩЪЭЮЯ  
123456789

Гротеск средний

АБВГДЕЖЗ  
ЙКЛМНОП  
РСТУФХЦЧ  
ШЩЪЭЮЯ  
1234567890

Гротеск круглый



А Б В Г Д Е  
Ж З Й К Л  
М Н О П Р  
С Т У Ф Х Ц  
Ч Щ Э Ю Я

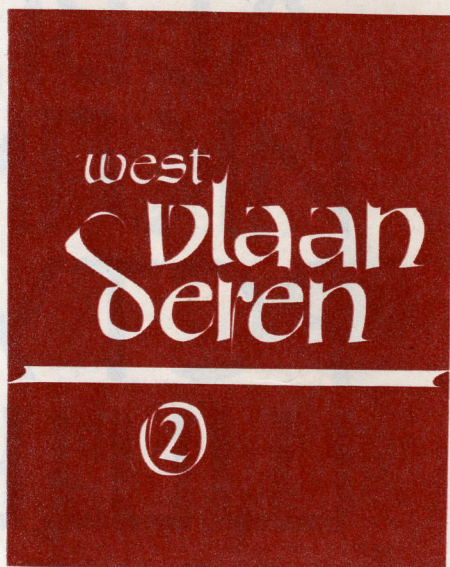
Журнальный рубленый (прописной)

A B C D E F G H I J K  
L M N O P Q R S T U  
V W X Y Z ! ? №  
1 2 3 4 5 6 7 8 9 0  
a b c d e f g h i j k l m n  
o p q r s t u v w x y z

Журнальный рубленый (гарнитура)

а б в г д ё  
ж з й к л н  
м о р с т у  
ф х ц э ю я

Журнальный рубленый (строчной)



Обложка журнала И. Боуденса (Бельгия)



**А Б В Г Д Е З**  
**Ж И К Л М**  
**Н О П Р С Т**  
**У Ф Х Ц Ч Ъ**  
**Ь Щ Э Ю Я**

Метролите



**А Б В Г Д Е Ж З И К  
Л М Н О П Р С Т У Ф  
Х Ц Ч Ш Щ Ъ Ы Э Ю  
Я \* 1 2 3 4 5 6 7 8 9 0**

Гротеск

<b>А Б В Г Д Е Ж</b>	<b>А Б В Г Д Е Ж З</b>
<b>З И Л М Н О П</b>	<b>Й К Л М Н О П</b>
<b>Р С Т У Ф Х Ц</b>	<b>Р С Т У Ф Х Ц Ч</b>
<b>Ч Ъ Ы Э Ю Я</b>	<b>Щ Ъ Ы Э Ю Я</b>
<b>1 2 3 4 5 6 7 8</b>	

Гротеск плотный

Лозунг



**абвгдежзм**

**иклнопрст;**

**уфхцчшщъ**

**ьыіэюя**

**1234567890**

Малый



А Б В Г Д Е Ж З И 1 2

Й К Л М Н О П Р С 4

ШРИФТ «ЖУРНАЛИСТ»

Т У Ф Х Ц Ч Ш Щ 5 6

Ъ Ы Ь Э Ю Я « ? ! » 7 8

Журналист



**А Б В Г Д Е  
Ж З И Л М  
Н О П Р С Т  
У Ф Х Ц Ч  
Ь Щ Э Ю Я**

Москва (Е. Глущенко)

**А Б В Г Д Е  
Ж З И К Л Н  
М О П Р С Т  
У Ф Х Ц Ч Ъ  
Ь Щ Э Ю Я**

Гротеск с выступами



**а б в г д е ж  
з и к м л н о  
п р с т у ф  
х ц ч ш ь  
я э ю я т ? !**

Оливье

**А Б В Г Д  
Е Ж З И К  
Л М Н О П  
Р С Т У Ф  
Х Ц Ч Ш Ъ  
Ь Ы Э Ю Я  
КНИГА  
1966**



Плакатный (Е. Ганнушкина)

Славянские инициалы из рукописей и книг



**АБВГДЕ  
ЖЗИКМ  
ЛНОПРС  
ТУФХЦЧ  
ЩЪЭЮЯ  
12345678  
аберуфчь**

Оливье



**А Б В Г Д Е Ж З  
И К Л М Н О П Р  
С Т У Ф Х Ц Ч Ъ  
Ш Щ Ы Ь Э Ю Я  
1 2 3 4 5 6 7 8 9 0  
! ? . - а б ё р у ф**

Фундаментальный

**A B C D E F G H I  
J K L M N O P Q R  
S T U V W X Y Z  
a b c d e f g h i j  
k l m n o p q r s  
ß t u v w x y z  
1 2 3 4 5 6 7 8 9 0**

**A B C D E F G H  
I J K L M N O P Q  
R S T U V W  
X Y Z 9 0  
a b c d e f g h i j  
k l m n o p q r  
s t u v w x y z  
1 2 3 4 5 6 7 8**



**ABCDEF  
GHIJKLM  
NOPQRS  
TUVW  
XYZ**

Гилл (прописной)

**ABCDEFG  
HIJKLMN  
OPQRSTU  
VWXYZ  
12345**

Футура (прописной)

**abcdefgh  
ijklmnop  
qrstuv  
wx yz 123  
4567890**

Гилл (строчной)

**abcdefgh  
hijklmno  
pqrsßtu  
yzvw x  
67890**

Футура (строчной)



**АБВГДЕЗ  
ЖИКЛНО  
МПРСТФ  
УХЦЧЩЪ  
ШЫІЭЮЯ**

Призыв



Инициалы из русских книг XIX в.

**ABCDEFGHIJ  
KLMNOPQRST  
UVWXYZ abcd  
efghijklmnopq  
rstuvwxyz  
1234567890**

Гельветика

**ABCDE  
FGHIJKL  
MNOPQR  
„STUV“  
WXYZ!?  
123456  
7890**

Микрограмма



**АБВГДЕЖ  
ЗИКМОЛС  
НПРТУФХ  
ЦЧЫЫЭЮЯ.**

Панель (Г. Кликушин)

**АБВГДЕЖ**

**ЗИМЛНОР**

**СТУФХЦШ**

**ЧЫЫЭЮЯ**

Трафаретный

**АБВГДЕЖЗ**

**ИКЛГНОП**

**РСТУФХЦ**

**ЧШЩЭЮЯ**

**12345678**

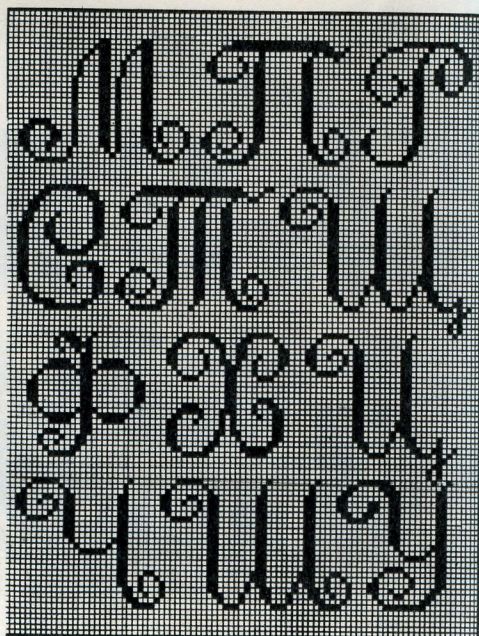
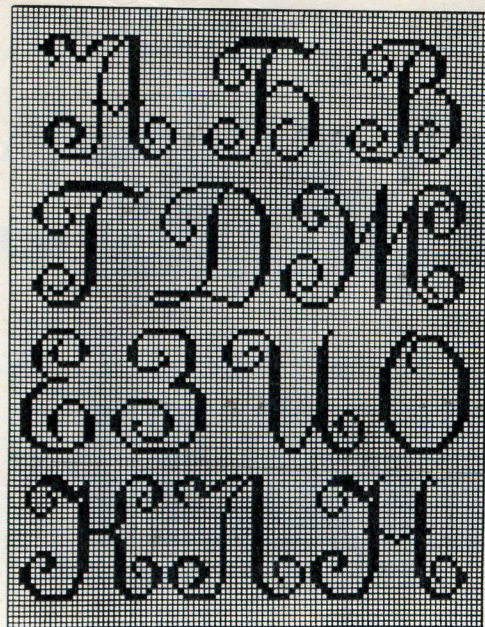
Трафаретный



АБВГДЕ  
ЗЖИКАН  
МОШРЕУ  
ТОХЦЬ  
ЬЩЭЮЯ

Трафаретный





Шрифт для вышивания



Инициалы из разных книг



A B C D E

F G H I K

L M N O P

Q R S T V

X Y Z

Веспасиано (В. Амферио)



АБВГДЕЖ-  
ЗИКМЛОН  
ЦРСПУФТ  
ХЧШЫЬЪЭ

ЩЮЯ?!12  
3456789  
абвгдеж  
зийклмно

прстуфх  
цчшщъь  
эюя  
Витебск

Дорожный (В. Долженков)

ROMANTIK  
TOREADOR  
KARMEN  
REALISTID  
SAJANDITE  
VANGLA

Декоративные шрифты

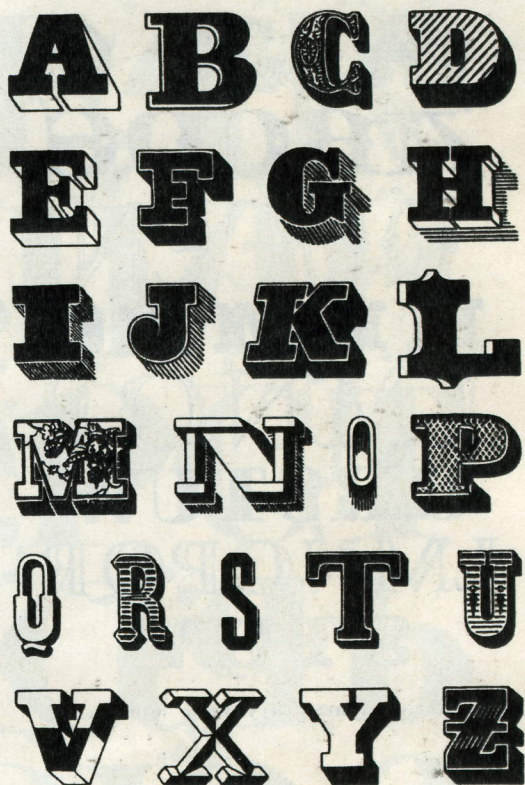


Инициалы И. Билибина

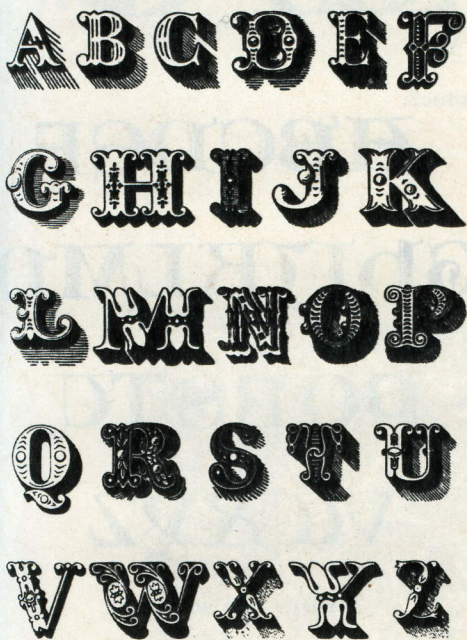




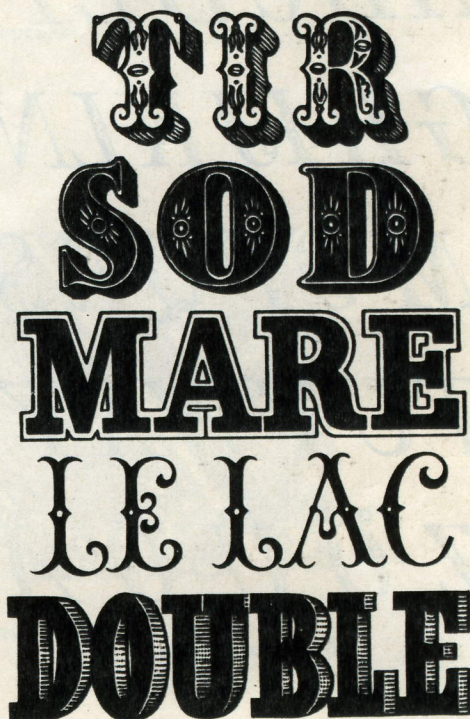
Буквы декоративной антиквы XIX в.



Буквы декоративного египетского шрифта



Буквы тосканского декоративного шрифта



Декоративные шрифты XIX в.



A B C D E F G H

I J K L M N O P

Q R S T U V W

X Y Z ! ?

Романтик

A B C D  
E F G H I J  
K L M N O P  
Q R S T U V  
W X Y Z 1 2  
3 4 5 6 7  
8 9 0

Сапфир (Г. Цапф)



Инициалы М. Добужинского

A B B B T A E  
Ж З И Л К  
M H O П P  
C T Y Ф Ш  
Ч X Э Ю Я

Сапфир

M E H H H  
A T Д У , Ф  
B O Б C Ц  
Г Л Ч Ж З  
P X Э Ю Я

Пикард



Инициал Д. Митрохина



А Б В Г Д Е Ж  
З И К О Л М Н  
П Р С Т У Ф Х  
Ц Ч Ш Щ Ъ Ы  
\* Э Ю Я

Лидия (И. Чепиль)

A B C D E F G H I J

K L M N O P Q R

S T U V W X Y Z

1 2 3 4 5 6 7 8 9 0

Кристалл (Р. Пейнъ)



А Б В Г Д Ж  
 Е И З К М О,  
 Н С Т Л Ф Р П  
 Ц Х Ч Ъ Ь Я  
 • Ц Щ Э Ю Я •

Шрифт с веткой

А Б В Г Д Е  
 Ж К З И К М  
 Л Н О П Р Т  
 С У Ф Х Э Ъ Я  
 Ь Ч Ш Щ Ц Ю

Циркус



А Б В Г Д Е Л  
 Ж И К Н М О  
 П Р С Т У Ф З  
 Х Ц Ч Ш Щ  
 Ъ Ы Ь Э Ю Я

Призма

А Б В Г Д  
 Е К А Н М  
 О Р Т У Ч  
 С Ъ Э Ю Я

Радужный



народные  
 русские  
 сказки

Обложка И. Билибина



а б в г д е

ж з и к м

л н о п ш

р с т у ф х

ц ч э ю я

Гудок



А Б В Г Д Ж  
 Е З Й К Л Н  
 М О П Р Т  
 Ё У Х Ц Ъ Ч  
 Ф Э Ю Я

Русский сувенир (Г. Кликушин)

А Б В Г Д Е Ж  
 З И К Л М Н  
 О П Р С Т Ф  
 У Х Ц Ч Ъ Ь  
 Ш Щ Э Ю Я

Пумп



Обложка С. Мочалова



а б в г д ж  
 з и к л м н о  
 п р с т у ц ч  
 ф х щ э ю я

Русский сувенир (Г. Кликушин)

А Б В Г Д Е  
 Ж З И К Л М  
 Н О П Р С Т У  
 Ф Ц Ч Э Ю Я

Рант ленточный

A B C D E F G  
 H I J K L M N O  
 P Q R S T U V  
 W X Y Z K R S  
 1 2 3 4 5 6 7 8 9

Гротеск с просветом



й б в г д е ж з  
и к л м н о р с  
у ф х ц ч ю я

Вязь русская титульная

а б в г д е ж з и к  
л м н о п р с т у  
ф х ц ч ш щ  
ы ь э ю я

Славянский (стилизация Н. Ильина)



а б в г д е ж  
 з й к л м н  
 о п р с т у  
 ф х ц ч ть  
 ~ щ э ю я \*

Филиппок (Г. Кликушин)

СЕВАСТОПОЛЬ  
 ХОЗЯИНЪ  
 КАНТИНОПОЛЬ  
 ПЕТЕРБУРГЪ  
 МИНИСТР  
 КОЛОНИА

Русские декоративные шрифты XIX в.

A B C D  
 E F G H I J  
 K L M N  
 O P Q R S  
 T U V W  
 X Y Z

Декоративный американский гротеск



Н.Н. СОВОЛОВ  
 РУССКИЙ  
 ОРНАМЕНТ



Обложка И. Бекетова



А Б В Г Д;  
 Е Ж З И Й  
 М О П Р С  
 Т У Ф Х Ц  
 Ч Ъ Э Ю Я

Народный (Г. Кликушин)

К Г Н ? П  
 1 2 3 4 5 6 7 8!  
 а б ё р у ф  
 а н т и к



Народный (Г. Кликушин)





Русские инициалы XIX в.

А Б В Г Д Е Ж З  
И К Л М Н О П  
Р С Т У Ф Х Ц Ч  
Ш Щ Ъ Ы Э Ю Я  
1 2 3 4 5 6 7 8 9 0  
а б в г д е ж з й к л м н о  
п р с т у ф х ц ч ш щ  
ы ь э ю я

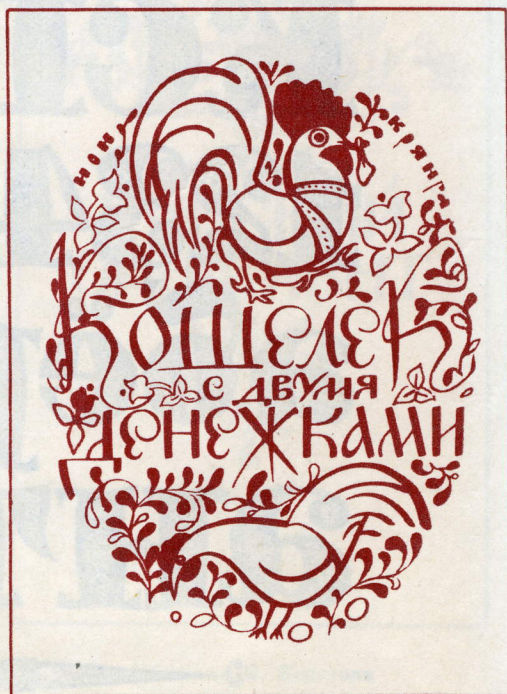
Шрифт модерн начала XX в.



А Б В Г Д Е Ж  
З И К Л М Н О  
П Р С Т У Ф Х Ц  
Ч Ш Щ Ъ Ы Э Ю Я  
а б в г д е ж з й к л м  
н о п р с т у ф х ц ч  
ш щ ы ь э ю я

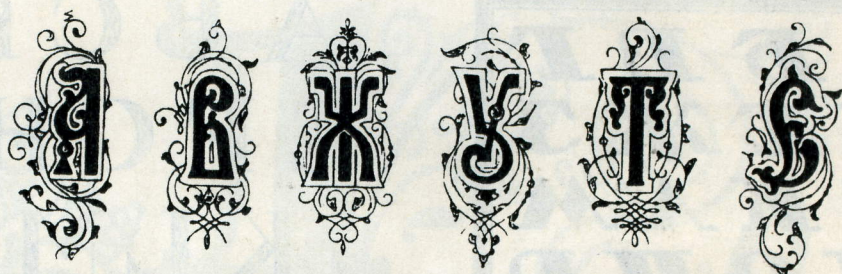


Шрифт модерн начала XX в.



Обложка И. Богдеско





Н О П Р С Т Ф Х Ц Ч



А Б В Г Д Е Ж З

Русские декоративные шрифты XIX в.

А Б В Г Д Е Ж З И  
 И К Л М Н О П Р С  
 Т У Ф Х Ц Ч Ш Щ  
 Ъ Ы Ь Э Ю Я  
 1 2 3 4 5 6 7 8 9 0

Шрифт 1812 года словолитни Лемана



А Б В Г Д Е-  
Ж З И К Л О  
Н П М Р С Т  
Х Ц Ф Э Я

Букман

\* а б в г д е  
ж з и л м н  
п р с т у ф  
х ц э ю я \*

Малый ленточный (Г. Кликушин)



А Б В Г Д Е Ж З И  
 К Л М Н О П Р С Т  
 У Ф Х Ц Ч Э Ю Я

Шрифт Б. Маркевича

А Б В Г Д Е Ж З И  
 К Л М Н О П Р С Т  
 У Ф Х Ц Ч Э Ю Я

Оля (Г. Кликушин)

А Б В Г Д Е Ж  
 З И К Л М Н  
 О П Р С Т У Ф  
 Х Ц Ч Ъ Э Ю Я

Шрифт О. Менхарта

**СВЯЗЬ**  
 о царе салтане,  
 о сыне его, слабом  
 и могучем богатыре  
 князе генионе-  
 салтановиче  
 и о прекрасной  
 царевне лебеди

Обложка В. Милашевского



А Б В Г Д Е  
Ж З И К Л  
М Н О П Р  
С Т У Ф Х  
Щ Ч Ъ  
Э Ю Я

Ориенте



А Б В Г Д Е Ж З И  
 К Л М Н О П Р С Т  
 У Ф Х Ц Ч Ш Ъ Ы  
 Э Ю Я ? 1 2 3 4 5 7 8 9

Боттленек

а б в г д е ж  
 з и к л м н  
 о п р с т у в  
 ф х ц ч ш ;  
 ь э ю я .

Египетский декоративный

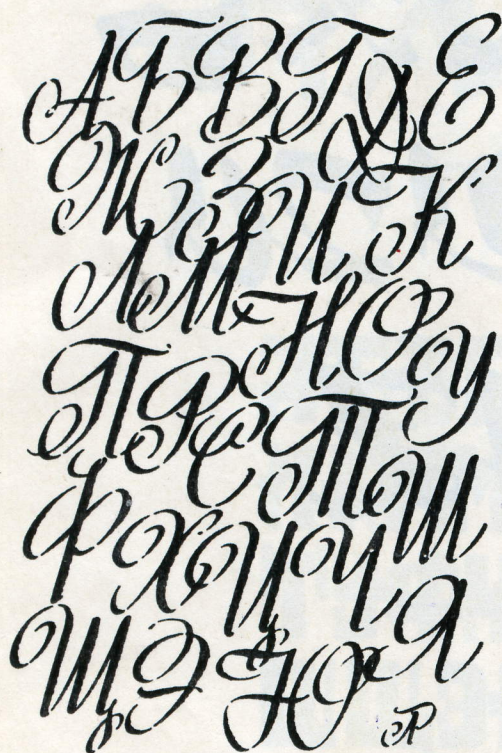




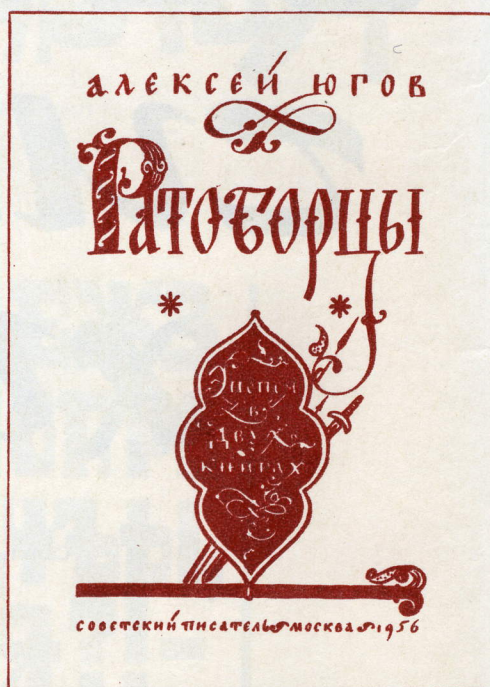
Фигурный

А Б В Г Д Е  
Ж З И К Л М  
Н О П Р С Т  
У Х Ц Ч Ф Я  
аббгдехжзи  
клмнопрст  
ухцчшфя

Каллиграфический

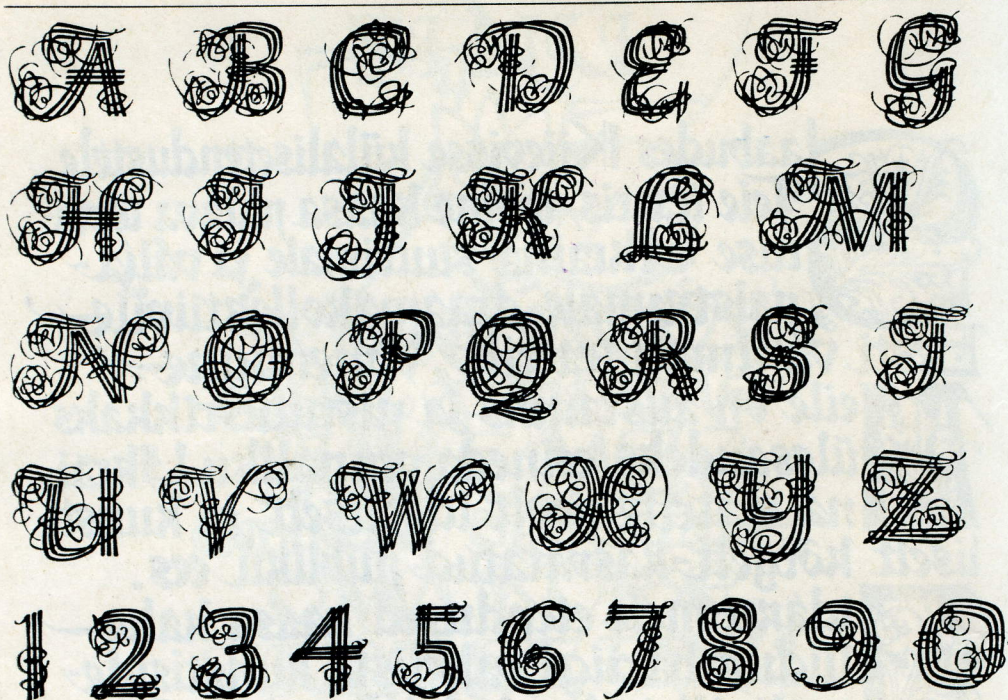


Рукописный (Л. Раппопорт)

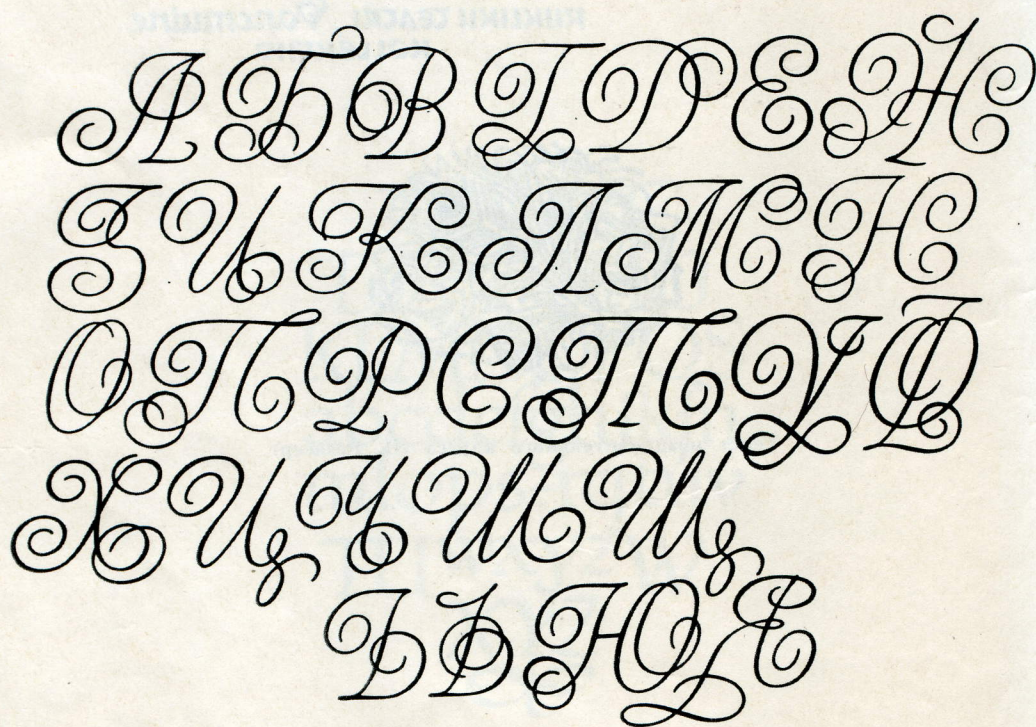


Обложка С. Пожарского





Раффия (Х. Кригер)



Курсив барокко (С. Кончев)



A B C D E F G H

I J K L M N O P

Q R S T U V W

X Y Z a b c d e f g h

i j k l m n o p q r

s t u v w x y z

Готический (текстура)



A B C D E F J

| 8 | | 5 | | 8½ | | 8½ | | 4½ | | 4½ | | 1 |

G H I K L M N

| 8½ | | 7½ | | 1 | | 6½ | | 4 | | 10 | | 8 |

O P Q R S T U

| 10 | | 5 | | 10 | | 5½ | | 5 | | 8 | | 7½ |

V W X Y Z

| 8 | | 12 | | 7 | | 7 | | 7½ |

10

a b c d e f g h i j

| 4 | | 5½ | | 4½ | | 5½ | | 5½ | | 3 | | 5 |

4 6 4

k l m n o p q r s t

| 5 | | 8½ | | 5 | | 6 | | 5½ | | 5½ | | 3 | | 3½ | | 12½ |

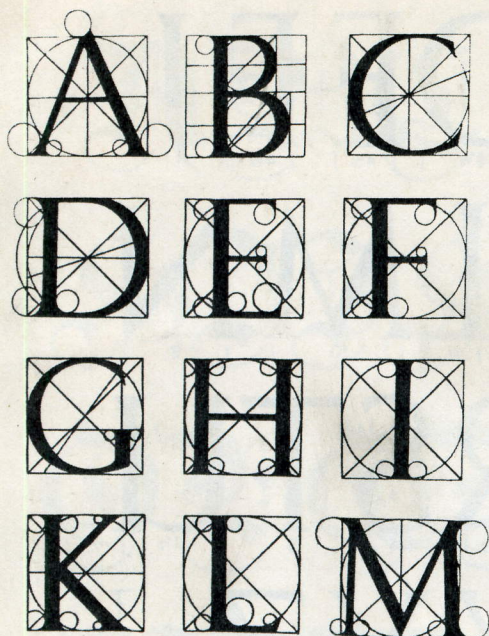
2½ 3

ß u v w x y z

| 5½ | | 5 | | 5 | | 7½ | | 5 | | 5 | | 5 |

Пропорции римского капитального шрифта

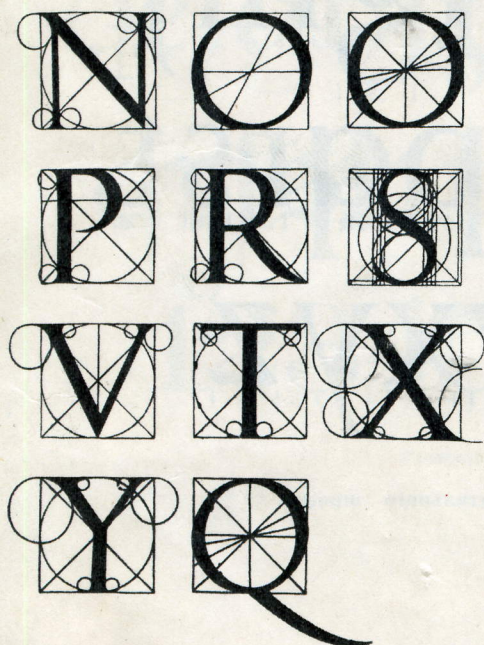




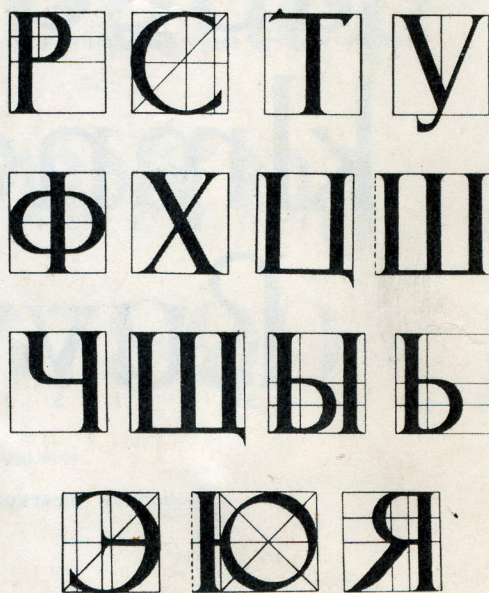
Построение антиквы Л. Пачоли



Построение антиквы А. Дюрера (Е. Белуха)



Построение антиквы Л. Пачоли



Построение антиквы А. Дюрера (Е. Белуха)





Построение медиевальной антиквы

(Виллу Тоотс)



Построение медиевальной антиквы

(Виллу Тоотс)



Пропорции ренессанс-антиквы



A B C D E F G  
 H I J K L M N O  
 P Q R S T U V W  
 V X Y Z ! ? &  
 a b c d e f g h i j  
 k l m n o p q r s t  
 u v w x y z ß  
 1 2 3 4 5 6 7 8 9 0

Пропорции классицистической антиквы



A B C D E F G

| 6 | | 4½ | | 5½ | | 6 | | 3½ | | 3½ | | 6 |

H I J K L M N O

| 5 | | 4½ | | 3½ | | 7½ | | 6 | | 7 |

P Q R S T U V X

| 4 | | 7 | | 4 | | 4½ | | 6 | | 5 | | 3 | | 5 |

W Y Z ß ſ ch

| 9 | | 5½ | | 5 | | 3½ | | 4 | | 7½ | | 2¼ |

a b c d e f g g h i j

| 3 | | 4½ | | 3 | | 4½ | | 3 | | 3 | | 4 | | 4½ | | 4½ |

k l m n o p q r f s t

| 3½ | | 5 | | 3¼ | | 4½ | | 4¼ | | 4¼ | | 12½ | | 3 | | 3½ | | 2 |

u v w x y z . , ! ?

| 3¼ | | 4 | | 6 | | 3½ | | 4 | | 2½ |

1 2 3 4 5 6 7 8 9 0

| 3½ | | 3½ | | 4 | | 3½ | | 4 | | 3½ | | 3½ | | 4 | | 5 |

Пропорции готического шрифта ротунда



216

